

## **BAB V**

### **KESIMPULAN DAN SARAN**

#### **5.1. Kesimpulan**

Berdasarkan hasil pemeriksaan yang telah dilakukan pada 7 sampel sayuran yang dijual di swalayan di kota Surakarta, dapat disimpulkan :

- a. Terdapat kontaminasi telur *Ascaris lumbricoides* dan *Trichuris trichiura* pada sayuran selada yang dijual di swalayan di kota Surakarta
- b. Prosentase kontaminasi telur *Ascaris lumbricoides* sebesar 42,86% atau sedangkan prosentase telur *Trichuris trichiura* sebanyak 14,29%.

#### **5.2. Saran**

##### **5.2.1. Bagi Masyarakat**

- a. Sayuran yang mempunyai daun bertumpuk harus dibersihkan dengan cara mencuci lembar per lembar daun dengan menggunakan air mengalir.
- b. Menggunakan air garam dan air hangat untuk membersihkan sayuran lalapan
- c. Sebaiknya menggunakan sayuran hidroponik untuk dikonsumsi sebagai lalapan.
- d. Menghindari penggunaan feses sebagai media penyubur sayuran.
- e. Menjaga sanitasi dan higiene di lingkungan sekitar.

- f. Meminum obat cacing untuk pencegahan maupun pengobatan agar bebas dari penyakit cacingan.

### **5.2.2. Bagi Akademik**

- a) Memberikan penyuluhan tentang pentingnya pemberantasan dan pengobatan kecacingan.
- b) Mengadakan pemeriksaan kecacingan pada masyarakat.
- c) Penelitian selanjutnya dianjurkan melakukan penelitian dengan perbandingan, agar hasil yang didapatkan lebih bermakna.

## DAFTAR PUSTAKA

- Asihka, V., Nurhayati dan Gayatri. 2014. "Distribusi Frekuensi Soil Transmitted Helminth Pada Sayuran Selada (*Lactuca Sativa*) Yang Dijual Di Pasar Tradisional Dan Pasar Modern Di Kota Padang". *Jurnal Kesehatan Andalas*(online), 3(3):482-487, (<http://jurnal.fk.unand.ac.id/index.php/jka/article/view/183/178>, diakses 10 Oktober 2014)
- CDC. 2013. Parasites – soil-transmitted helminths (STHs),(online),(<http://www.cdc.gov/parasites/sth/> , diakses 18 Desember 2014.)
- Gandahusada, S., Illahude, H.D. dan Pribadi, w. 2003. *Parasitologi Kedokteran. Ed ke-3*. Jakarta: Gaya Baru.
- Garcia,L.S dan David A.B. 1996. *Diagnostik Parasitologi Kedokteran*. Jakarta: EGC.
- Haryanto,E., Tina S., Estu R. dan H.Hendro S.2007. *Sawi dan Selada*. Jakarta: Penebar Swadaya.(Online), (<https://books.google.co.id/books?id=4iyG6pWqd5sC&pg=PA15&dq=selada&hl=id&sa=X&ei=TWU6VeypOlaxmAW7xYCYCw&ved=0CCAQ6AEwAQ#v=onepage&q=selada&f=false>, diakses 30 oktober 2014)
- Ideham, B. dan Suhintam P. 2007. *Helmintologi Kedokteran*. Surabaya: Airlangga University Press.
- Irianto,K. 2013. *Parasitologi Medis*. Bandung: Alfabeta.
- Kementrian Kesehatan RI. 2006. *Keputusan Menteri Kesehatan Republik Indonesia Nomor 424/MENKES/SK/VI/2006 Tentang Pedoman Pengendalian Kecacingan*. Jakarta: Kementrian Kesehatan Republik Indonesia.
- Margono,S.S, dan Pinardi H. 2011. *Dasar Parasitologi Klinik*. Jakarta: Fakultas Kedokteran Universitas Indonesia.
- Nazari,A.P.D. 2010. Tanggap Tanaman Selada (*Lactuca Sativa L.*) Terhadap Pemberian Bokashi Kotoran Sapi dan Air Kelapa. *Media Sains 2* (online), (1):52-58, (<http://kopertis11.net/jurnal/sains/VOL%202%20NO.1%20APRIL%202010/DEWI%20NAZARI-TANGGAP%20TANAMAN%20SELADA.pdf>, diakses 25 oktober 2014)
- Prianto, J.L.A, Tjahaya P.U. dan Darwanto. 2010. *Atlas Parasitologi Kedokteran*. Jakarta: Gramedia Pustaka Utama.

- Purba, S.F., Chahaya I. dan Marsaulina I. 2013. "Pemeriksaan Escherichia Coli Dan Larva Cacing Pada Sayuran Lalapan Kemangi (*Ocimum basilicum*), Kol (*Brassica oleracea* L. Var. *capitata* L.), Selada (*Lactuca sativa* L.), Terong (*Solanum melongena*) Yang Dijual Di Pasar Tradisional, Supermarket dan Restoran Di Kota Medan Tahun 2012". *Jurnal Kesehatan Lingkungan dan Keselamatan Kerja (online)*, 2(1): 80-87, (<http://jurnal.usu.ac.id/index.php/lkk/article/view/1136/606>, diakses 12 oktober 2014).
- Purnamisari, R.M. 2012. "Analisis Timbal, Tembaga, Kadmium Pada Daun dan Batang Selada, Bayam Merah dan Genjer Secara Spektrofotometri Serapan Atom". Skripsi. Depok: Fakultas Matematika dan Ilmu Pengetahuan Alam, Universitas Indonesia. (online), (<http://lib.ui.ac.id/file?file=digital/20294560-S1686-Analisis%20timbangan.pdf>, diakses 19 oktober 2014)
- Purnomo, J., Gunawan J.W., Magdalena L.J., Ayda R. dan Harijani A.M. 2005. *Atlas Helminologi Kedokteran*. Cetakan keenam. Jakarta: Gramedia pustaka utama. (online), (<https://books.google.co.id/books?id=ZC7rMXItWt4C&pg=PR7&dq=purnomo+atlas+helminologi+kedokteran&hl=id&sa=X&ei=Mhg7Va6bEYXh8gXMz4GoDg&ved=0CB0Q6AEwAA#v=onepage&q=purnomo%20atlas%20helminologi%20kedokteran&f=false>, diakses 18 januari 2015)
- Pusarawati, S., Ideham, B., Tantular, I.S., Basuki, S. dan Kusmartisnawati. 2009. *Atlas Parasitologi kedokteran*. Jakarta: EGC.
- Puspaningtyas, Desty E. 2014. *Enak Sih, Tapi...* Jakarta: Fmedia. (online), (<https://books.google.co.id/books?id=9rfTBwAAQBAJ&pg=PA68&dq=ME NGGUNAKAN+AIR+HANGAT+UNTUK+LALAPAN&hl=id&sa=X&ved=0CB0Q6AEwAGoVChMImZrF4uqLxqIVwYK8Ch3R2qCe#v=onepage&q&f=false>, diakses 12 Juni 2015)
- Safar, R. 2010. *Parasitologi Kedokteran Protozoologi, Helminologi, Entomologi*. Bandung: Yrama Widya.
- Soedarto. 1991. *Helminologi Kedokteran*. Surabaya: EGC.
- Soedarto. 2008. *Parasitologi Klinik*. Surabaya: Airlangga University Press.
- Soejoto dan Soebari. 1996. *Parasitologi Medik I*. Surabaya: AAK DEPKES RI
- Sungkawa, D. 2010. *Geografi Regional Indonesia*. Bandung: Fakultas Pendidikan Ilmu Pengetahuan Sosial Universitas Pendidikan Indonesia. (online), ([http://file.upi.edu/Direktori/FPIPS/JUR. PEND. GEOGRAFI/195502101980021-DADANG\\_SUNGKAWA/Bahan\\_Ajar\\_GRI/GRI\\_Gabungan\\_Cetak.pdf](http://file.upi.edu/Direktori/FPIPS/JUR. PEND. GEOGRAFI/195502101980021-DADANG_SUNGKAWA/Bahan_Ajar_GRI/GRI_Gabungan_Cetak.pdf), diakses 14 oktober 2014)

- Supriati, Y. dan Ersi H. 2014. *15 Sayuran Organik Dalam Pot*. Jakarta: Penebar Swadaya
- Sutanto, I., Ismid I.S., Pudji, K., Sjarifuddin dan Sungkar, S. 2008. *Buku Ajar Parasitologi Kedokteran*. Jakarta: Balai Penerbit FKUI.
- Tjay, T.H. dan Kirana R. 2007. *Obat-Obat Penting Kasiat, Penggunaan dan Efek-Efek Samping. Ed ke-6*. Jakarta: Elex Media Komputindo.
- Wardhana KP, Kurniawan B dan Mustofa S. 2014. "Identifikasi Telur Soil Transmitted Helminths Pada Lalapan Kubis (*Brassica oleracea*) Di Warung-Warung Makan Universitas Lampung". *Jurnal Kedokteran Universitas Lampung*. (Online),86-95, (<http://juke.kedokteran.unila.ac.id/index.php/majority/article/download/223/221>, diakses 10 Oktober 2014)

Lampiran 1. Sampel Penelitian



Sampel Selada Yang Akan Diteliti

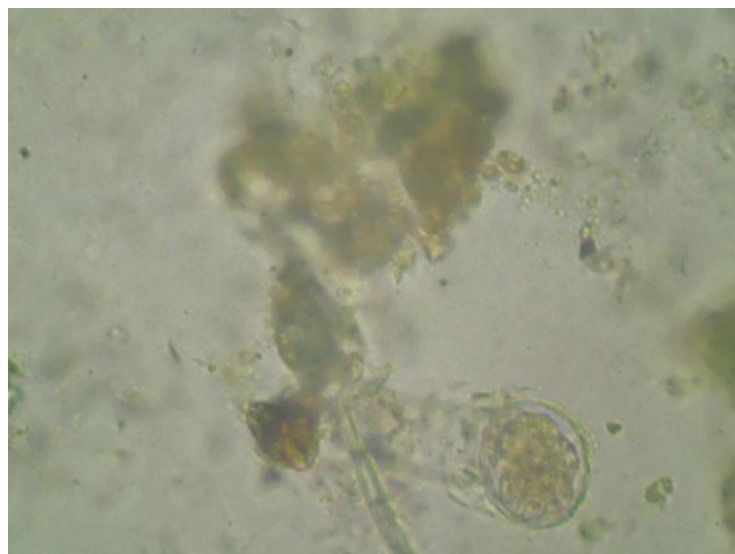


Hasil Rendaman Selada

Lampiran 2. Preparat Hasil Penelitian



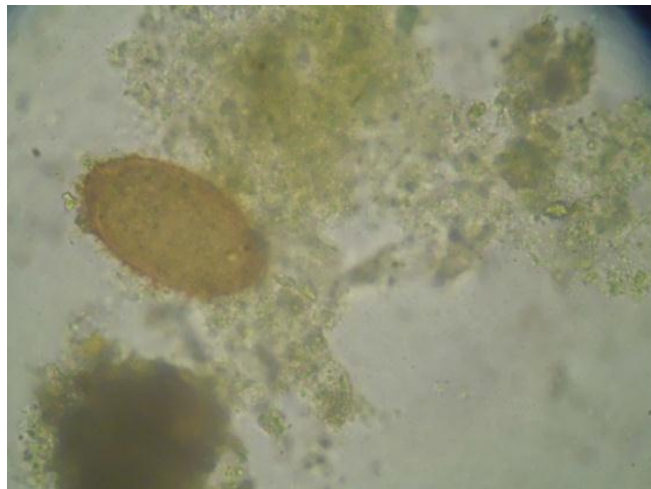
Preparat Penelitian



Hasil mikroskopis pasar c telur *Ascaris lumbricoides* decorticated



Hasil mikroskopis pasar b telur *Trichuris trichiura*

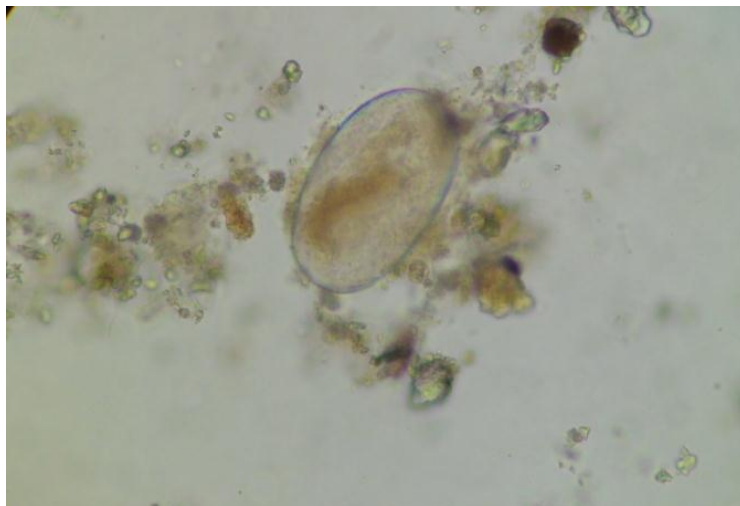


Hasil mikroskopis pasar e telur *Ascaris lumbricoides* infertil





Hasil mikroskopis pasar g larva filariform



Hasil mikroskopis pasar f telur cacing tambang