

## **BAB VI**

### **RINGKASAN**

Masuknya Sistem Jaminan Sosial dalam perubahan UUD 1945, dan keluarnya UU Nomor 40 Tahun 2004 tentang Sistem Jaminan Sosial Nasional (SJSN), menjadi bukti yang sangat kuat bahwa pemerintah serius dalam hal mewujudkan kesejahteraan sosial bagi seluruh rakyatnya. Kementerian Kesehatan telah melaksanakan program jaminan kesehatan sosial sejak tahun 2005 yang dimulai dengan program Jaminan Pemeliharaan Kesehatan bagi Masyarakat Miskin/JPKMM (2005) atau lebih dikenal dengan program Askeskin (2005-2007) yang kemudian berubah nama menjadi program Jamkesmas sampai dengan sekarang (KemenKes, 2011). Tahun 2010, pada aspek pelayanan Jamkesmas memperkenalkan paket INA-DRG's, namun demikian pada akhir tahun 2010 dilakukan perubahan penggunaan *software grouper* dari *Indonesian Diagnostic Related Group* (INA-DRG's) ke *Indonesia Case Base Group* (INA-CBG's). Biaya pembayaran paket seringkali terdapat selisih antara tarif paket dan tarif riil yang sering kali dianggap tidak mencukupi. Hal ini terjadi akibat belum komprehensifnya pemahaman penyelenggaraan pola pembayaran dengan INA-DRG's terutama oleh dokter dan petugas lainnya yang menyebabkan belum terlaksananya pelayanan yang efisien. Perbedaan tarif ini disebabkan oleh beberapa aspek salah satunya dari aspek obat (Harlina, 2011).

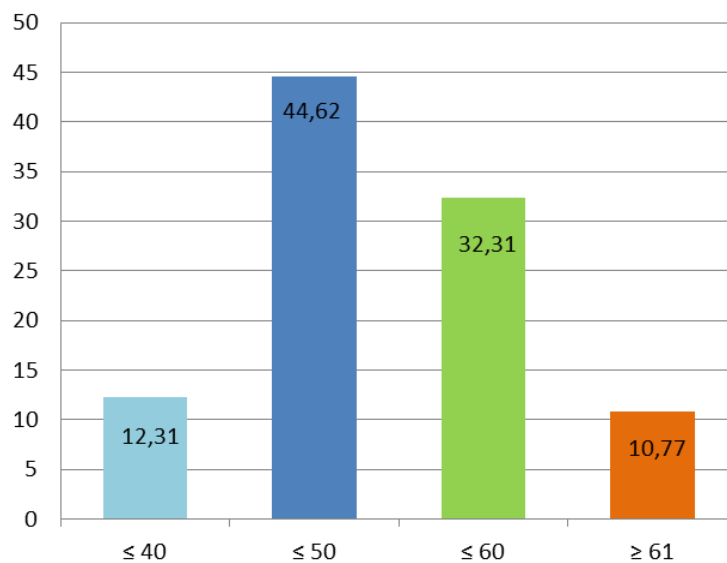
Kanker adalah penyakit di mana sel-sel dalam tubuh tumbuh di luar kendali. Kanker selalu dinamai berdasarkan bagian tubuh mana kanker itu berada. Ketika kanker dimulai di leher rahim, maka disebut kanker serviks. Serviks (leher rahim) adalah bagian

bawah ujung rahim. Leher rahim menghubungkan vagina (jalan lahir) ke bagian atas rahim (*uterus*). *Uterus* adalah tempat di mana bayi tumbuh ketika seorang wanita hamil (CDC, 2013). Berdasarkan data *International Agency for Research on Cancer (IARC)* tahun 2008, kanker serviks adalah kanker paling umum ketiga pada wanita, dan ketujuh secara keseluruhan, dengan perkiraan 530.000 kasus baru pada tahun 2008. Lebih dari 85% dari kasus tersebut terjadi di negara berkembang.

RSUP Dr. Sardjito merupakan rumah sakit kelas A dengan pola pengelolaan keuangan Badan Layanan Umum (BLU). Sebagai pusat rujukan DIY dan Jawa Tengah bagian selatan, RSUP Dr. Sardjito Yogyakarta memiliki 35 Instansi/Unit dengan 24 Satuan Medis Fungsional (SMF) dan 722 tempat tidur. Sebagai rumah sakit rujukan kendala-kendala dalam pelaksanaan Jamkesmas mungkin saja terjadi, terlebih lagi dalam hal klaim pembayaran. Tidak menutup kemungkinan kejadian ini terjadi pada pasien kanker serviks Jamkesmas. Terlebih lagi dalam pengobatan pasien kanker serviks memerlukan biaya yang cukup tinggi yang dapat mengakibatkan kerugian finansial pada rumah sakit jika terdapat perbedaan tarif. Permasalahan inilah yang melatar belakangi untuk dilakukan penelitian komparasi biaya riil dengan biaya INA-CBGs dan analisis faktor yang mempengaruhi biaya riil pada pasien kanker serviks rawat inap Jamkesmas di RSUP Dr. Sardjito Yogyakarta.

Penelitian ini merupakan penelitian observasi analitik. Data diambil secara retrospektif dari berkas klaim Jamkesmas. Penelitian ini merupakan penelitian kuantitatif yang bersifat komparatif. Data yang dikumpulkan merupakan data pasien kanker serviks rawat inap Jamkesmas RSUP Dr. Sardjito Yogyakarta periode Januari-Desember 2013 dengan kode INA-CBG's C-4-13.

Hasil penelitian pada episode perawatan kanker serviks yang terjadi di RSUP Dr. Sardjito Yogyakarta selama periode Januari-Desember 2013 tercatat sebanyak 153 episode perawatan dari 65 pasien. Episode perawatan yang memenuhi kriteria inklusi penelitian berjumlah 153 (tiga ratus sembilan puluh satu) episode perawatan.



**Gambar 3. Distribusi Berdasarkan Umur**

Hasil pada gambar 1 menggambarkan bahwa rentang umur  $\leq 50$  tahun (44,62%) dan  $\leq 60$  tahun (32,31%) didapatkan hasil tertinggi dari jumlah sampel sebanyak 153 sampel. Umumnya kasus kanker servik terjadi pada wanita usia di atas 30 tahun. Hasil penelitian Wulandari (2010) kanker serviks secara umum terjadi pada wanita dengan rentang umur 31-60 tahun. Dua persen dari wanita yang berusia 40 tahun akan menderita kanker serviks dalam hidupnya. Hal ini dimungkinkan karena perjalanan penyakit ini memerlukan waktu 7-10 tahun untuk terjadinya kanker invasif sehingga sebagian besar terjadinya atau diketahuinya setelah berusia 50 tahun (Rini, 2009).

**Tabel 11. Karakteristik tingkat keparahan dan diagnosis sekunder dengan kode INA-CBG's C-4-13-I/II/III**

Karakteristik episode perawatan	Variasi kelompok	Jumlah episode perawatan	Persentase (%)	Total episode perawatan
Tingkat keparahan	C-4-13-I	139	90,85	153
	C-4-13-II	13	8,50	
	C-4-13-III	1	0,65	
Jumlah diagnosis sekunder selain C-53-9	1 Diagnosis Sekunder	22	73,33	30
	2 Diagnosis Sekunder	6	20,00	
	3 Diagnosis Sekunder	1	3,33	
	> 3 Diagnosis Sekunder	1	3,33	

Hasil pada tabel 11 menunjukkan bahwa episode kemoterapi tingkat keparahan I lebih banyak dibandingkan dengan tingkat keparahan II dan III. Besarnya episode perawatan pada tingkat keparahan I dikarenakan RSUP Dr. Sardjito Yogyakarta merupakan salah satu rumah sakit rujukan pasien jamkesmas kanker serviks untuk wilayah Yogyakarta dan Jawa Tengah bagian selatan. Hasil yang tertera pada tabel 11 dapat dilihat bahwa jumlah diagnosis sekunder selain C-53-9 terbanyak dialami pasien yaitu, 1 diagnosis sekunder yaitu sebanyak 73,33%. Hal ini dikarenakan mayoritas pasien dengan tingkat keparahan ringan. Diikuti dengan 2 diagnosis sekunder sebanyak 20,00%.

**Tabel 12. Jenis diagnosis sekunder selain C-53-9**

Diagnosis Sekunder selain C-53-9	Jumlah episode perawatan (n=34)	Persentase (%)
D63-0 ( <i>Anaemia in neoplastic disease</i> )	13	38,24%
I10 ( <i>Essential primary Hypertension</i> )	10	29,41%
E11-9 ( <i>Non – Insulin – Dependent – Diabetes – Mellitus</i> )	9	26,47%
E87-1 ( <i>Hypo – Osmolality and Hyponatraemia</i> )	2	5,88%

Berdasarkan hasil penelitian diagnosis sekunder selain C-53-9 yang terbesar pertama yaitu *Anaemia in neoplastic disease* dengan persentase sebesar 38,24%. *Anemia* didefinisikan berkurangnya 1 atau lebih sel darah merah, konsentrasi hemoglobin, hematokrit dan sel darah merah (Amaylia, 2012). Menurut Wijaya *et al.* (2013), selain mematikan sel-sel kanker dalam tubuh, kemoterapi juga akan mengurangi jumlah sel-sel normal dalam darah sehingga menyebabkan anemia. Diagnosis sekunder selain C-53-9 yang terbesar kedua yaitu *Essential primary Hypertension* (29,41%). Belum ditemukan referensi yang menyatakan hubungan antara hipertensi dengan kanker serviks.

**Tabel 13. Karakteristik Distribusi LOS**

Tingkat keparahan	n	Rerata (hari)	Min (hari)	Max (hari)	Median
C-4-13-I	139	3,73 ± 2,13	1	16	3
C-4-13-II	13	10,61 ± 4,35	5	18	10
C-4-13-III	1	35	-	-	-

Keterangan: n (Jumlah episode perawatan)

Hasil penelitian menunjukkan bahwa rata-rata lama perawatan pasien dengan tingkat keparahan I, II dan III sebesar 3,73 hari; 10,61 hari dan 35 hari. Menurut penelitian yang dilakukan Milencovic (2004) tentang lama perawatan pasien kanker serviks di rumah sakit menyatakan bahwa *Av-LOS* pasien kanker serviks yaitu 3,7 hari.

**Tabel 14. Komponen biaya pasien**

Komponen Biaya	Biaya (Rp) (n=153)	Rata-rata (Rp) (n=153)	(%)	Min (Rp)	Max (Rp)
Tingkat Keparahan I (n = 139)					
Tindakan	108.691.200	781.951 ± 420.475	46,77	281.000	2.324.500
Obat dan Barang Medis	17.190.918	575.989 ± 597.928	7,40	291.100	5.366.800
Kemoterapi	62.871.606	458.378 ± 582.844	27,05	237.300	5.427.800
Lain – Lain	43.654.900	314.064 ± 152.210	18,78	124.500	803.000
Total Biaya Riil	232.408.624	1.672.043 ± 858.014	-	848.700	6.230.800
Tingkat Keparahan II (n = 13)					
Tindakan	30.077.269	2.313.636 ± 1.373.793	46,49	591.600	4.437.100
Obat dan Barang Medis	18.871.557	1.451.658 ± 1.007.963	29,17	167.200	3.291.352
Kemoterapi	5.162.700	397.131 ± 85.756	7,98	279.000	509.300
Lain – Lain	10.588.300	814.485 ± 419.766	16,37	167.800	1.395.000
Total Biaya Riil	64.699.826	5.175.851 ± 2.659.466	-	1.934.200	8.634.200
Tingkat Keparahan III (n = 1)					
Tindakan	5.213.500	5.213.500	47,02	-	-
Obat dan Barang Medis	2.760.333	2.760.333	24,90	-	-
Kemoterapi	357.300	357.300	3,22	-	-
Lain – Lain	2.756.500	2.756.500	24,86	-	-
Total Biaya Riil	11.087.633	11.087.633	-	-	-

Hasil penelitian menunjukkan bahwa biaya tindakan merupakan komponen biaya terbesar pada pengobatan kemotererapi kanker serviks selanjutnya diikuti oleh biaya obat dan barang medis, biaya kemoterapi, dan biaya lain-lain.

**Tabel 15. Selisih antara total biaya riil dengan tarif paket INA-CBG's**

Kode INA-CBG's	C-4-13-I	C-4-13-II	C-4-13-III	Jumlah
Jumlah episode perawatan	139	13	1	153
Total biaya riil (Rp)	232.408.624	64.699.826	11.087.633	308.196.083
Total tarif paket INA-CBG's 2013 (Rp)	380.449.394	66.811.381	7.096.417	454.357.192
Total tarif paket INA-CBG's 2014 (Rp)	512.587.937	90.223.601	9.582.621	612.394.159
Selisih paket 2013 (positif/negatif) (Rp)	148.040.770	2.111.555	-3.991.216	146.161.109
Selisih paket 2014 (positif/negatif) (Rp)	280.173.919	25.523.775	-1.505.012	304.192.682

Hasil dari penelitian diperoleh bahwa terdapat selisih positif antara total biaya riil dengan total tarif INA-CBG's tahun 2013 dengan kode C-4-13-I dan C-4-13-II, dan selisih negatif antara total biaya riil dengan total tarif INA-CBG's tahun 2013 dengan kode C-4-13-III. Total selisih biaya terbesar terjadi pada kode C-4-13-I. Hal ini terjadi karena jumlah episode perawatan terbanyak ada pada tingkat keparahan I. Sedangkan hasil biaya riil dengan total tarif INA-CBG's tahun 2014 selisih total biaya yang didapatkan positif kecuali pada kode INA-CBG's C-4-13-III. Berdasarkan hasil ini dapat dinyatakan bahwa biaya paket INA-CBG's tahun 2014 yang lebih besar dibandingkan dengan biaya paket INA-CBG's tahun 2013.

Selisih negatif antara total biaya riil dengan total tarif INA-CBG's tahun 2013 dengan kode C-4-13-III terjadi karena pasien mengalami banyak komplikasi yaitu 6 diagnosis sekunder sehingga pasien membutuhkan banyak tindakan dan mempengaruhi LOS pasien (35 hari) dan akhirnya meningkatkan biaya riil.

**Tabel 16. Perbandingan antara total biaya riil**

Tingkat keparahan	Biaya	Rerata (Rp)	Min (Rp)	Maks (Rp)	P
I	Biaya Riil	1.672.043 ± 858.014	848.700	6.230.800	-
	Biaya Paket 2013	2.737.046	-	-	0,000
	Biaya Paket 2014	3.687.683	-	-	0,000
II	Biaya Riil	4.976.910 ± 2.659.466	1.205.600	8.913.082	-
	Biaya Paket 2013	5.139.337	-	-	0,288
	Biaya Paket 2014	6.940.277	-	-	0,288
III	Biaya Riil	11.087.633	-	-	-
	Biaya Paket 2013	7.096.417	-	-	-
	Biaya Paket 2014	9.582.621	-	-	-

Nilai rata-rata biaya rumah sakit pada tingkat keparahan I dan II lebih kecil dibandingkan dengan tarif paket INA-CBS's 2013 dan 2014. Berdasarkan analisis *one*

*sample t-test* pada tingkat keparahan I didapatkan hasil  $p < 0,05$ . Dapat dinyatakan bahwa rata-rata biaya riil pengobatan kanker serviks dengan tingkat keparahan I berbeda secara bermakna berdasarkan tarif INA-CBG's 2013 dan 2014. Rata-rata biaya riil untuk kanker serviks pada tingkat keparahan I dan II sesuai dengan biaya paket 2013 dan 2014, kecuali tingkat keparahan III. Pada tingkat keparahan III hanya terdapat 1 pasien saja sehingga tidak dapat dijadikan acuan sebagai pembanding.

**Tabel 17. Hasil analisis korelasi multivariat faktor yang mempengaruhi biaya riil**

Faktor	Biaya Riil	
	n	P
LOS		0,000
Diagnosis Sekunder	153	0,320
Umur		0,140
Tingkat Keparahan		0,000

Keterangan: n (Jumlah Episode Perawatan)

Hasil pada tabel 17 dapat dilihat bahwa LOS dan tingkat keparahan memiliki nilai  $p < 0,05$ , sehingga keduanya mempunyai pengaruh yang signifikan terhadap biaya riil. LOS dapat dinyatakan memberikan pengaruh yang signifikan terhadap biaya riil. Tingginya nilai LOS mengakibatkan meningkatnya biaya riil. Hal ini terlihat pada LOS tingkat keparahan I/II/III berurutan yaitu : 3,73 hari, 10, 61 hari dan 35 hari. Tingkat keparahan memberikan pengaruh terhadap biaya riil seiring dengan semakin tinggi tingkat keparahan maka semakin tinggi biaya pengobatan yang dibutuhkan. Sedangkan pada umur dan diagnosis sekunder  $p > 0,05$ . Hasil dari analisis korelasi multivariat tersebut dapat dinyatakan bahwa pada penelitian ini umur dan diagnosis sekunder tidak mempengaruhi biaya riil.



**Tabel 18. Kesesuaian Siklus dan Interval Waktu Pemberian Kemoterapi**

Pasien	Siklus Kemoterapi		Interval		Biaya	
	Sesuai	Tidak Sesuai	Sesuai	Tidak Sesuai	Rata – rata / siklus (Rp)	Total (Rp)
1	√	-	√	-	1.303.996	7.823.973
2	√	-	-	√	1.460.589	8.763.533
3	√	-	-	√	1.302.968	7.817.805
4	√	-	-	√	1.391.379	8.348.271
5	√	-	-	√	1.922.314	11.533.884

Hasil penelitian menunjukkan bahwa siklus kemoterapi pada 5 pasien diperoleh hasil sebanyak 5 pasien yang mendapatkan regimen kemoterapi sebanyak 6 siklus kemoterapi. Interval waktu pemberian kemoterapi berdasarkan protokol terapi Rumah Sakit yaitu 21 hari setelah pemberian kemoterapi terakhir.

Hasil yang diperoleh dari 5 pasien didapatkan 30 episode perawatan dengan rata-rata *length of stay* (LOS) sebesar 7,69 hari pada tingkat keparahan I. Rata-rata biaya yang dibutuhkan yaitu Rp. 1.476.249 dengan rata-rata biaya riil kemoterapi sebesar Rp. 333.223. Rata-rata pada selisih antara biaya riil pada paket 2013 sebesar Rp. 1.260.797 dan pada paket 2014 sebesar Rp. 2.211.434.

## DAFTAR PUSTAKA

- American Cancer Society. 2013. *How are cervical cancers and pre-cancers treated?*.  
<http://www.cancer.org/cancer/cervicalcancer/detaileguide/cervical-cancer-treating-general-information>  
(17 November 2013)
- American Cancer Society. 2013. *chemotherapy for cervical cancer*.  
<http://www.cancer.org/cancer/cervicalcancer/detaileguide/cervical-cancer-treating-chemotherapy>  
(17 November 2013)
- American Cancer Society. 2013. *Radiation therapy for cervical cancer*.  
<http://www.cancer.org/cancer/cervicalcancer/detaileguide/cervical-cancer-treating-radiation>  
(17 November 2013)
- American Cancer Society. 2013. *surgery for cervical cancer and pre-cancers*.  
<http://www.cancer.org/cancer/cervicalcancer/detaileguide/cervical-cancer-treating-surgery>  
(17 November 2013)
- American Cancer Society, 2014. *The American Cancer Society is a qualified. USA*.  
(2 September 2014)
- Anonim. 2001. *Analisis Biaya Rumah Sakit*, Modul 1 Seri Latihan Analisis Biaya Rumah Sakit, Departemen Kesehatan RI, Jakarta.
- Anonim. 2011, *Sistem Pembiayaan dan Pembayaran Pelayanan Kesehatan*. Centre For Casemix RSJ Dr. Radjiman Wediodiningrat Lawang, Malang.
- Anonim. 2013. *Regulasi Jamkesmas*. [http://www.jamsosindonesia.com/cetak/print\\_artikel/34](http://www.jamsosindonesia.com/cetak/print_artikel/34)  
(20 Oktober 2013)
- Anonim. 2013, *Pra SJSN Jamkesmas Regulasi*, <http://www.jamsosindonesia.com/prasjsn/jamkesmas/regulasi>.  
(27 Oktober 2013)
- Atkinson W, Hamborsky J, Wolfe S. 2012. *Centers for Disease Control and Prevention. Epidemiology and Prevention of Vaccine-Preventable Diseases. eds. 12th ed., second printing*. Washington DC: Public Health Foundation.
- Budiarto, W. & Sugiharto, M., 2012, *Biaya Klaim Ina Cbgs dan Biaya Riil Penyakit Katastropik Rawat Inap Peserta Jamkesmas Di Rumah Sakit Studi Di 10 Rumah*

- Sakit Milik Kementerian Kesehatan Januari–Maret 2012*, Buletin Penelitian Sistem Kesehatan 16:58–65.
- Bootman J. L., Townsend R. J., McGhan W. F.. 2005. *Principles of Pharmacoeconomics*. Harvey Whitney Books Company. Ohio.
- Candelaria, M., Cetina, L., Deunas – Gonzales A., 2014. Anemia In Cervical Petiens : Implications For Iron Supplementation Therapy. *International Journal of pharmacy and pharmaceutical sciences*. USA.
- Centers for Disease Control and Prevention (CDC). 2013. *Cervical Cancer*. <http://www.cdc.gov/cancer/cervical/>. (27 Oktober 2013)
- Depkes RI. 2009. *Pedoman Pengendalian Kanker Serviks*. Direktorat Pengendalian Penyakit tidak menular P2PL Depkes RI. Jakarta.
- DepKes. 2011. *Pedoman Penyelenggaraan Jaminan Kesehatan Masyarakat (Jamkesmas)*. Departemen Kesehatan Republik Indonesia. Jakarta.
- Fetter, R., B., Shin, Y., Freeman, J.,L., Averill, R.,F., Thompson, J.,D., 1980, *Case Mix Definition by Diagnosis Related Groups*, *Medical Care* 18:1-52.
- Gusni Rahma. 2012. *Hubungan Jaminan Pembiayaan Asuransi Kesehatan Dengan Ketahanan Hidup Lima Tahun Pasien Kanker Serviks di Rumah Sakit Umum Pusat Nasional Dr. Cipto Mangunkusumo Jakarta tahun 2007-2010*, Tesis FKM UI, Depok.
- Kirithi, C., Azra Afzal. 2014. A Study On The Adverse Effects Of Anticancer Drugs in an Oncology Center Of a Tertiary Care Hospital. *International Journal Of Pharmacy And Pharmaceutical Sciences*. USA.
- Hadimitomuliani, W. 2006. *Penentuan Tarif Rawat Inap Berdasarkan Perhitungan Unit Cost Pelayanan Rumah Sakit*. IPB. Bogor.
- Hana Abdullah. 2013. Analisis Kegiatan Pengelolaan Rekam Medik Rawat Inap Pasien Kanker Payudara Program Jamkesmas Untuk Pendukung Pengelolaan Pembiayaan Kesehatan di Rumah Sakit Islam Sultan Agung Semarang Tahun 2011. *Jurnal Kesehatan Masyarakat* Volume 2, Nomor 1, Januari 2013. FKM Undip. 2013
- Harlina. 2011, *Evaluasi Biaya Riil Pasien Rawat Inap Jamkesmas dengan Tarif INA-DRG dalam Rangka Penurunan Selisih Biaya Pelayanan di Rumah Sakit Umum Haji Surabaya (Studi Kasus Diagnosis Diabetes Melitus)*, Tesis, M.KM, Fakultas Kesehatan Masyarakat, Surabaya.

- International Agency for Research on Cancer (IARC). 2008. *Cervical Cancer Incidence and Mortality Worldwide in 2008*. Globogan.  
<http://globogan.iarc.fr/factsheets/cancers/cervix.asp>.  
(30 Oktober 2013)
- Kartono Muhammad, 2011. *Penyakit Kronis dan SJSN*, [http://www.inssin.org/penyakit kronis dan SJSN](http://www.inssin.org/penyakit_kronis_dan_SJSN)  
(10 Maret 2013)
- Kementerian Kesehatan. 2010, *Pedoman Pelaksanaan Jaminan Kesehatan Masyarakat (Jamkesmas)*, Jakarta; Kementerian Kesehatan Republik Indonesia.
- Kementerian Kesehatan. 2011. *Peraturan Menteri Kesehatan republik Indonesia Nomor 1109/Menkes/PER/VI/2011, tentang Petunjuk Teknis Jaminan Pelayanan Pengobatan Thalassaemia*, Jakarta; Kementerian Kesehatan Republik Indonesia.
- Kementerian Kesehatan. 2010, *Pedoman Pelaksanaan Jaminan Kesehatan Masyarakat (Jamkesmas)*, Jakarta; Kementerian Kesehatan Republik Indonesia.
- MenKes. 2011, *Peraturan Menteri Kesehatan Republik Indonesia, Nomor 903/Menkes/Per/V/2011, tentang Pedoman Pelaksanaan Program Jaminan Kesehatan Masyarakat*, Jakarta; Menteri Kesehatan.
- MenKes. 2011, *Peraturan Menteri Kesehatan Republik Indonesia, Nomor 903/Menkes/Per/V/2011, tentang Pedoman Pelaksanaan Program Jaminan Kesehatan Masyarakat*, Jakarta; Menteri Kesehatan.
- Milenkovic, M., Russo, A., Elixhauser, A. 2007. Hospital Stay For Cervical Cancer. Agency for Healthcare Research and Quality. USA.
- Mukti, A.L and Moertjahjo. 2008, *Sistem Jaminan Kesehatan: Konsep Desentralisasi/Terintegrasi*, Megister Kebijakan Pembiayaan dan Managemen Asuransi Kesehatan FK UGM. Yogyakarta.
- Mulyadi. 2000. *Akuntansi Biaya Edisi 5*. Yogyakarta: Aditya Media.
- Oktaviani, D. 2012. Analisis Biaya Pengobatan Kanker Serviks Sebagai Pertimbangan Dalam Penetapan Pembiayaan Kesehatan Berdasarkan INA-DRGs di RSUD Dr. Moewardi. UGM.
- PemKab Bandung. 2011, *Pedoman Pelaksanaan Pelayanan Jaminan Kesehatan Daerah (Jamkesda) Di Lingkungan Pemerintah Kabupaten Bandung*, Bandung; PemKab Bandung.

- Rini, L. M., 2009. Analisa Faktor Usia Pada Wanita Peserta Program Penapisan Kanker Leher Rahim Dengan Pendekatan “See & Treat” Untuk Deteksi Lesi Prakanker Dan Pengobatan Dengan Terapi Beku. FKUI. Jakarta.
- Sewel, M., Marczak, M. 2009, *Using Cost Analysis In Evaluation*, The University of Arizona, viewed 30 januari 2013, <http://ag.arizon.edu/fcs/cyfernet/cyfar/costben2.htm>.
- Sulastomo. 2007, *Managemen Kesehatan*, PT Gramedia Pustaka Utama, Jakarta.
- Wijaya, N., Andrijono, Suheimi, H. K. 2013. Cegah dan dekteksi kanker serviks. Elexmedia komputindo. Jakarta. Hal. 113.
- Wijayanti, A. I. 2011, ‘*Analisis Perbedaan Tarif Riil dengan Tarif Paket INA-CBG’s pada Pembayaran Klaim Jamkesmas Pasien Rawat Inap di RSUD Kabupaten Sukoharjo*, Skripsi, S.KM, Fakultas Ilmu Kesehatan, UMS, Surakarta.
- Wulandari, A . R., 2010. Pengertian Dan Pemahaman Resiko Ca Cervikx Pada Wanita Usia Subur Di Indonesia. UWK. Surabaya.

**Lampiran 1. Surat Keterangan Selesai Penelitian dari RSUP Dr. Sardjito**

**KEMENTERIAN KESEHATAN RI  
DIREKTORAT JENDERAL BINA UPAYA KESEHATAN  
RSUP Dr. SARDJITO YOGYAKARTA**

---

**SURAT KETERANGAN**

No : **LB.02.01/II.2/477/2015**

Yang bertanda tangan di bawah ini Direktur RSUP Dr. Sardjito Yogyakarta menerangkan bahwa :

Nama : **Wicaksono**  
NIM / NIS / NIP : **SBF 091240202**  
Institusi : **Program Pascasarjana Ilmu Farmasi  
Fakultas Farmasi Universitas Setia Budi**

telah selesai menjalankan **Penelitian \*)**  
di **ICM, Instalasi Penjaminan & UTI** RSUP Dr. Sardjito Yogyakarta,  
pada tanggal **16 Juli s/d 18 Agustus 2014**

Demikian surat keterangan ini dibuat untuk dipergunakan sebagaimana mestinya.

Yogyakarta, **8 Januari 2015**  
**Drs. Direktur Utama,**  
**Direktur SDM dan Pendidikan**  
  
**Drg. Rini Sunaring Putri, M.Kes**  
**NIP. 196006041985102001**

\*) Judul : Perbandingan Biaya Riil dengan Tarif INA-CBG'S dan Analisis Faktor yang Mempengaruhi Biaya Riil Pasien Kemoterapi Kanker Serviks Rawat Inap Jamkesmas di RSUP Dr. Sardjito Yogyakarta

## Lampiran 2. Surat Keterangan *Ethical Clearance*



**MEDICAL AND HEALTH RESEARCH ETHICS COMMITTEE (MHREC)  
FACULTY OF MEDICINE GADJAH MADA UNIVERSITY  
– DR. SARDJITO GENERAL HOSPITAL**



### ETHICS COMMITTEE APPROVAL

Ref : KE/FK/ 731 /EC

Title of the Research Protocol : Perbandingan Biaya Riil dengan Tarif INA-CBG's dan Analisis Faktor yang Mempengaruhi Biaya Riil Pasien Kanker Serviks Rawat Inap Jamkesmas di RSUP Dr Sardjito Yogyakarta

Documents Approved : 1. Study Protocol versi 02 2014  
2. Information for Subjects versi 01 2014  
3. Informed consent form versi 01 2014

Principle Investigator : Wicaksono

Name of supervisor : 1. Tri Murti Andayani, Sp.FRS, PhD, Apt  
2. Dr. Rina Herowati, M.Si, Apt

Date of Approval : **01 JUL 2014**

(Valid for one year beginning from the date of approval)

Institution(s)/place(s) of research : RSUP Dr Sardjito Yogyakarta

The Medical and Health Research Ethics Committee (MHREC) states that the above protocol meets the ethical principle outlined in the Declaration of Helsinki 2008 and therefore can be carried out.

The Medical and Health Research Ethics Committee (MHREC) has the right to monitor the research activities at any time.

The investigator(s) is/are obliged to submit:

- Progress report as a continuing review : Annually
- Report of any serious adverse events (SAE)
- Final report upon the completion of the study

Prof.dr.Mohammad Hakimi, Sp.OG (K),Ph.D  
Chairman

Prof. dr. Madarina Julia, Sp.A(K),.MPH.,Ph.D  
Secretary

Attachments:

- Continuing review submission form (AF 4.3.01-014.2012-02)
- Serious adverse events (SAE) report form (AF 6.1.01- 019.2012-02)

**Lampiran 3. Form observasi data pasien dengan kode INA-CBG's C-4-13**

No. Pasien	J.K	U	K R.I	DU	D1	Tgl masuk	Tgl Keluar	LOS	Prosedur	DS1, DS2, DS3,	Kode INA-CBG's	Biaya Rill	Biaya INA-CBG's
1	P	56	3	Z51.1	C53.9	23/12/2013	30/12/2013	7	9925		C-4-13-I	2.992.500	2.737.046
	P	56	3	Z51.1	C53.9	03/12/2013	11/12/2013	8	9925		C-4-13-I	2.297.700	2.737.046
2	P	40	3	Z51.1	C53.9	28/12/2012	04/01/2013	7	9925		C-4-13-I	5.294.355	2.737.046
3	P	46	3	Z51.1	C53.9	07/01/2013	09/01/2013	2	9925		C-4-13-I	937.312	2.737.046
	P	46	3	Z51.1	C53.9	04/02/2013	07/02/2013	3	9925		C-4-13-I	1.078.791	2.737.046
4	P	52	3	Z51.1	C53.9	12/02/2013	14/02/2013	2	9925		C-4-13-I	1.020.100	2.737.046
6	P	47	3	Z51.1	C53.9	08/01/2013	10/01/2013	2	9925		C-4-13-I	1.182.481	2.737.046
	P	47	3	Z51.1	C53.9	12/02/2013	15/02/2013	3	9925		C-4-13-I	1.310.256	2.737.046
	P	47	3	Z51.1	C53.9	20/03/2013	22/03/2013	2	9925		C-4-13-I	1.181.785	2.737.046
7	P	45	3	Z51.1	C53.9	21/01/2013	26/01/2013	5	9925		C-4-13-I	1.351.000	2.737.046
8	P	62	3	Z51.1	C53.9	16/01/2013	19/01/2013	3	9925		C-4-13-I	1.016.300	2.737.046
9	P	59	3	Z51.1	C53.9	26/02/2013	28/02/2013	2	9925		C-4-13-I	1.027.401	2.737.046
	P	59	3	Z51.1	C53.9	13/05/2013	15/05/2013	2	9925		C-4-13-I	979.416	2.737.046
10	P	48	3	Z51.1	C53.9	06/02/2013	09/02/2013	3	9925		C-4-13-I	1.165.300	2.737.046
11	P	43	3	Z51.1	C53.9	14/01/2013	17/01/2013	3	9925		C-4-13-I	1.427.700	2.737.046
	P	43	3	Z51.1	C53.9	18/02/2013	21/02/2013	3	9925		C-4-13-I	1.088.206	2.737.046
12	P	56	3	Z51.1	C53.9	11/01/2013	17/01/2013	6	9925		C-4-13-I	1.516.144	2.737.046
	P	56	3	Z51.1	C53.9	19/02/2013	23/02/2013	4	9925		C-4-13-I	2.207.789	2.737.046
13	P	42	3	Z51.1	C53.9	04/03/2013	07/03/2013	3	9925		C-4-13-I	1.194.208	2.737.046
14	P	47	3	Z51.1	C53.9	03/05/2013	08/05/2013	5	9925		C-4-13-I	1.247.329	2.737.046
	P	47	3	Z51.1	C53.9	24/06/2013	26/06/2013	2	9925		C-4-13-I	873.448	2.737.046



15	P	49	3	Z51.1	C53.9	31/01/2013	05/02/2013	5	9925		C-4-13-I	2.726.273	2.737.046
16	P	37	3	Z51.1	C53.9	15/03/2013	20/03/2013	5	9925		C-4-13-I	1.655.725	2.737.046
17	P	51	3	Z51.1	C53.9	04/02/2013	06/02/2013	2	9925		C-4-13-I	870.600	2.737.046
	P	51	3	Z51.1	C53.9	04/03/2013	07/03/2013	3	9925		C-4-13-I	1.401.776	2.737.046
	P	51	3	Z51.1	C53.9	11/04/2013	15/04/2013	4	9925		C-4-13-I	1.172.600	2.737.046
18	P	52	3	Z51.1	C53.9	03/01/2013	05/01/2013	2	9925	D63.0, I10	C-4-13-I	923.712	2.737.046
	P	52	3	Z51.1	C53.9	11/02/2013	13/02/2013	2	9925		C-4-13-I	935.300	2.737.046
	P	52	3	Z51.1	C53.9	04/03/2013	05/03/2013	1	9925		C-4-13-I	852.632	2.737.046
	P	52	3	Z51.1	C53.9	15/04/2013	17/04/2013	2	9925		C-4-13-I	957.026	2.737.046
19	P	51	3	Z51.1	C53.9	11/10/2013	18/10/2013	7	9925		C-4-13-I	2.525.584	2.737.046
	P	51	3	Z51.1	C53.9	28/11/2013	30/11/2013	2	9925		C-4-13-I	1.400.203	2.737.046
20	P	42	3	Z51.1	C53.9	09/01/2013	11/01/2013	2	9925		C-4-13-I	1.187.790	2.737.046
21	P	52	3	Z51.1	C53.9	26/09/2013	03/10/2013	7	9925		C-4-13-I	2.271.908	2.737.046
22	P	39	3	Z51.1	C53.9	14/02/2013	16/02/2013	2	9925		C-4-13-I	1.028.500	2.737.046
23	P	59	3	Z51.1	C53.9	27/02/2013	01/03/2013	2	9925	I10	C-4-13-I	933.524	2.737.046
24	P	63	3	Z51.1	C53.9	11/02/2013	14/02/2013	3	9925		C-4-13-I	1.092.224	2.737.046
25	P	50	3	Z51.1	C53.9	13/02/2013	16/02/2013	3	9925		C-4-13-I	1.268.900	2.737.046
	P	50	3	Z51.1	C53.9	15/03/2013	18/03/2013	3	9925		C-4-13-I	1.172.876	2.737.046
26	P	49	3	Z51.1	C53.9	20/02/2013	28/02/2013	8	9925		C-4-13-I	1.841.421	2.737.046
27	P	50	3	Z51.1	C53.9	15/04/2013	18/04/2013	3	9925		C-4-13-I	1.343.551	2.737.046
	P	50	3	Z51.1	C53.9	08/05/2013	11/05/2013	3	9925		C-4-13-I	1.014.726	2.737.046
	P	50	3	Z51.1	C53.9	03/06/2013	05/06/2013	2	9925		C-4-13-I	864.696	2.737.046
	P	50	3	Z51.1	C53.9	26/06/2013	29/06/2013	3	9925		C-4-13-I	940.700	2.737.046
	P	50	3	Z51.1	C53.9	26/07/2013	31/07/2013	5	9925		C-4-13-I	1.995.200	2.737.046

	P	50	3	Z51.1	C53.9	29/08/2013	02/09/2013	4	9925		C-4-13-I	1.665.100	2.737.046
28	P	58	3	Z51.1	C53.9	11/11/2013	16/11/2013	5	9925		C-4-13-I	2.321.551	2.737.046
29	P	53	3	Z51.1	C53.9	20/03/2013	25/03/2013	5	9925		C-4-13-I	1.535.376	2.737.046
	P	53	3	Z51.1	C53.9	30/04/2013	02/05/2013	2	9925		C-4-13-I	977.626	2.737.046
	P	53	3	Z51.1	C53.9	04/06/2013	08/06/2013	4	9925		C-4-13-I	1.478.100	2.737.046
	P	53	3	Z51.1	C53.9	15/07/2013	18/07/2013	3	9925		C-4-13-I	1.459.147	2.737.046
	P	53	3	Z51.1	C53.9	20/08/2013	22/08/2013	2	9925		C-4-13-I	1.313.236	2.737.046
30	P	52	3	Z51.1	C53.9	02/05/2013	11/05/2013	9	9925		C-4-13-I	1.954.357	2.737.046
	P	52	3	Z51.1	C53.9	12/06/2013	13/06/2013	1	9925		C-4-13-I	848.700	2.737.046
	P	52	3	Z51.1	C53.9	23/07/2013	26/07/2013	3	9925		C-4-13-I	1.389.876	2.737.046
	P	52	3	Z51.1	C53.9	03/09/2013	05/09/2013	2	9925		C-4-13-I	1.361.697	2.737.046
	P	52	3	Z51.1	C53.9	08/10/2013	11/10/2013	3	9925		C-4-13-I	1.560.324	2.737.046
31	P	61	3	Z51.1	C53.9	15/04/2013	19/04/2013	4	9925		C-4-13-I	1.242.758	2.737.046
32	P	35	3	Z51.1	C53.9	25/11/2013	27/11/2013	2	9925	C54.9	C-4-13-I	6.230.800	2.737.046
33	P	67	3	Z51.1	C53.9	15/04/2013	20/04/2013	5	9925	I10	C-4-13-I	1.550.718	2.737.046
	P	67	3	Z51.1	C53.9	15/05/2013	17/05/2013	2	9925		C-4-13-I	1.199.400	2.737.046
	P	67	3	Z51.1	C53.9	10/06/2013	13/06/2013	3	9925		C-4-13-I	1.102.304	2.737.046
	P	67	3	Z51.1	C53.9	15/07/2013	18/07/2013	3	9925		C-4-13-I	1.458.901	2.737.046
	P	67	3	Z51.1	C53.9	15/08/2013	20/08/2013	5	9925		C-4-13-I	1.770.310	2.737.046
	P	67	3	Z51.1	C53.9	17/09/2013	21/09/2013	4	9925		C-4-13-I	1.681.900	2.737.046
34	P	48	3	Z51.1	C53.9	27/05/2013	29/05/2013	2	9925	I10	C-4-13-I	935.132	2.737.046
	P	48	3	Z51.1	C53.9	24/06/2013	26/06/2013	2	9925		C-4-13-I	956.448	2.737.046
	P	48	3	Z51.1	C53.9	29/07/2013	01/08/2013	3	9925		C-4-13-I	1.446.728	2.737.046
35	P	37	3	Z51.1	C53.9	29/04/2013	03/05/2013	4	9925		C-4-13-I	1.461.454	2.737.046

	P	37	3	Z51.1	C53.9	23/05/2013	25/05/2013	2	9925		C-4-13-I	959.551	2.737.046
	P	37	3	Z51.1	C53.9	19/06/2013	21/06/2013	2	9925		C-4-13-I	954.800	2.737.046
	P	37	3	Z51.1	C53.9	16/09/2013	18/09/2013	2	9925		C-4-13-I	1.438.300	2.737.046
	P	37	3	Z51.1	C53.9	25/09/2013	28/09/2013	3	9925		C-4-13-I	1.168.800	2.737.046
	P	37	3	Z51.1	C53.9	04/10/2013	09/10/2013	5	9925		C-4-13-I	1.834.900	2.737.046
36	P	44	3	Z51.1	C53.9	26/04/2013	03/05/2013	7	9925	E11.9	C-4-13-I	2.517.100	2.737.046
	P	44	3	Z51.1	C53.9	10/06/2013	26/06/2013	16	9925		C-4-13-I	1.717.800	2.737.046
	P	44	3	Z51.1	C53.9	21/10/2013	29/10/2013	8	9925		C-4-13-I	3.554.644	2.737.046
37	P	50	3	Z51.1	C53.9	30/04/2013	06/05/2013	6	9925		C-4-13-I	1.920.300	2.737.046
38	P	42	3	Z51.1	C53.9	18/06/2013	22/06/2013	4	9925	E11.9	C-4-13-I	2.132.809	2.737.046
	P	42	3	Z51.1	C53.9	22/07/2013	25/07/2013	3	9925		C-4-13-I	1.784.068	2.737.046
	P	42	3	Z51.1	C53.9	05/09/2013	08/09/2013	3	9925		C-4-13-I	1.556.200	2.737.046
	P	42	3	Z51.1	C53.9	25/09/2013	28/09/2013	3	9925		C-4-13-I	1.461.524	2.737.046
	P	42	3	Z51.1	C53.9	31/10/2013	03/11/2013	3	9925		C-4-13-I	1.591.500	2.737.046
	P	42	3	Z51.1	C53.9	02/12/2013	05/12/2013	3	9925		C-4-13-I	3.007.783	2.737.046
39	P	50	3	Z51.1	C53.9	20/06/2013	24/06/2013	4	9925	D63.0	C-4-13-I	1.332.100	2.737.046
	P	50	3	Z51.1	C53.9	18/07/2013	22/07/2013	4	9925		C-4-13-I	1.721.912	2.737.046
	P	50	3	Z51.1	C53.9	29/08/2013	31/08/2013	2	9925		C-4-13-I	1.351.500	2.737.046
40	P	73	3	Z51.1	C53.9	24/05/2013	30/05/2013	6	9925	I10	C-4-13-I	1.530.780	2.737.046
	P	73	3	Z51.1	C53.9	19/06/2013	21/06/2013	2	9925		C-4-13-I	1.041.100	2.737.046
	P	73	3	Z51.1	C53.9	17/07/2013	20/07/2013	3	9925		C-4-13-I	1.405.224	2.737.046
	P	73	3	Z51.1	C53.9	13/08/2013	16/08/2013	3	9925		C-4-13-I	1.576.367	2.737.046
	P	73	3	Z51.1	C53.9	05/09/2013	07/09/2013	2	9925		C-4-13-I	1.495.100	2.737.046
	P	73	3	Z51.1	C53.9	26/09/2013	29/09/2013	3	9925		C-4-13-I	1.299.700	2.737.046

41	P	44	3	Z51.1	C53.9	08/07/2013	11/07/2013	3	9925		C-4-13-I	1.539.883	2.737.046
42	P	31	3	Z51.1	C53.9	21/06/2013	24/06/2013	3	9925		C-4-13-I	1.086.900	2.737.046
	P	31	3	Z51.1	C53.9	27/08/2013	29/08/2013	2	9925		C-4-13-I	1.608.467	2.737.046
	P	31	3	Z51.1	C53.9	29/07/2013	01/08/2013	3	9925		C-4-13-I	1.351.448	2.737.046
44	P	65	3	Z51.1	C53.9	15/07/2013	20/07/2013	5	9925		C-4-13-I	1.449.300	2.737.046
	P	65	3	Z51.1	C53.9	15/08/2013	20/08/2013	5	9925		C-4-13-I	1.971.856	2.737.046
	P	65	3	Z51.1	C53.9	24/09/2013	27/09/2013	3	9925		C-4-13-I	1.517.143	2.737.046
	P	65	3	Z51.1	C53.9	22/10/2013	25/10/2013	3	9925		C-4-13-I	1.437.892	2.737.046
	P	65	3	Z51.1	C53.9	28/11/2013	30/11/2013	2	9925		C-4-13-I	1.392.057	2.737.046
45	P	37	3	Z51.1	C53.9	22/07/2013	25/07/2013	3	9925	D63.0, E11.9, E14.9, E87.1	C-4-13-I	1.783.743	2.737.046
	P	37	3	Z51.1	C53.9	28/10/2013	30/10/2013	2	9925		C-4-13-I	1.687.400	2.737.046
46	P	48	3	Z51.1	C53.9	22/11/2013	28/11/2013	6	9925		C-4-13-I	3.611.600	2.737.046
47	P	47	3	Z51.1	C53.9	24/06/2013	29/06/2013	5	9925		C-4-13-I	1.366.800	2.737.046
	P	47	3	Z51.1	C53.9	13/12/2013	18/12/2013	5	9925		C-4-13-I	1.833.712	2.737.046
49	P	49	3	Z51.1	C53.9	22/07/2013	25/07/2013	3	9925	D63.0, N13.3	C-4-13-I	2.768.700	2.737.046
	P	49	3	Z51.1	C53.9	31/07/2013	02/08/2013	2	9925		C-4-13-I	2.941.297	2.737.046
50	P	55	3	Z51.1	C53.9	08/07/2013	15/07/2013	7	9925		C-4-13-I	2.412.938	2.737.046
	P	55	3	Z51.1	C53.9	19/08/2013	21/08/2013	2	9925		C-4-13-I	1.203.380	2.737.046
	P	55	3	Z51.1	C53.9	31/07/2013	02/08/2013	2	9925		C-4-13-I	1.298.400	2.737.046
	P	55	3	Z51.1	C53.9	25/10/2013	30/10/2013	5	9925		C-4-13-I	1.985.826	2.737.046
	P	55	3	Z51.1	C53.9	02/12/2013	04/12/2013	2	9925		C-4-13-I	1.317.900	2.737.046
51	P	49	3	Z51.1	C53.9	28/11/2013	30/11/2013	2	9925		C-4-13-I	1.381.847	2.737.046
	P	49	3	Z51.1	C53.9	23/12/2013	25/12/2013	2	9925		C-4-13-I	1.386.402	2.737.046
52	P	51	3	Z51.1	C53.9	23/10/2013	25/10/2013	2	9925	D63.0, R42, R50.9	C-4-13-I	1.268.380	2.737.046

	P	51	3	Z51.1	C53.9	28/11/2013	30/11/2013	2	9925		C-4-13-I	1.468.312	2.737.046
53	P	51	3	Z51.1	C53.9	23/12/2013	30/12/2013	7	9925		C-4-13-I	6.063.800	2.737.046
54	P	49	3	Z51.1	C53.9	16/09/2013	20/09/2013	4	9925	I10	C-4-13-I	1.709.900	2.737.046
	P	49	3	Z51.1	C53.9	11/10/2013	19/10/2013	8	9925		C-4-13-I	2.704.000	2.737.046
	P	49	3	Z51.1	C53.9	14/11/2013	18/11/2013	4	9925		C-4-13-I	1.792.800	2.737.046
	P	49	3	Z51.1	C53.9	09/12/2013	11/12/2013	2	9925		C-4-13-I	1.664.100	2.737.046
55	P	59	3	Z51.1	C53.9	04/10/2013	10/10/2013	6	9925		C-4-13-I	2.315.023	2.737.046
	P	59	3	Z51.1	C53.9	25/11/2013	27/11/2013	2	9925		C-4-13-I	1.292.656	2.737.046
57	P	46	3	Z51.1	C53.9	25/11/2013	27/11/2013	2	9925		C-4-13-I	1.303.947	2.737.046
	P	46	3	Z51.1	C53.9	16/12/2013	19/12/2013	3	9925		C-4-13-I	1.482.376	2.737.046
58	P	52	3	Z51.1	C53.9	28/10/2013	07/11/2013	10	9925	I10	C-4-13-I	3.690.270	2.737.046
59	P	49	3	Z51.1	C53.9	22/11/2013	27/11/2013	5	9925	I10	C-4-13-I	1.849.500	2.737.046
	P	49	3	Z51.1	C53.9	18/12/2013	21/12/2013	3	9925		C-4-13-I	1.400.877	2.737.046
60	P	31	3	Z51.1	C53.9	27/12/2013	30/12/2013	3	9925		C-4-13-I	2.337.027	2.737.046
	P	31	3	Z51.1	C53.9	02/12/2013	07/12/2013	5	9925		C-4-13-I	1.457.800	2.737.046
61	P	46	3	Z51.1	C53.9	22/11/2013	27/11/2013	5	9925		C-4-13-I	1.765.300	2.737.046
	P	46	3	Z51.1	C53.9	18/12/2013	21/12/2013	3	9925		C-4-13-I	1.484.544	2.737.046
62	P	56	3	Z51.1	C53.9	24/12/2013	25/12/2013	1	9925		C-4-13-I	2.464.427	2.737.046
	P	56	3	Z51.1	C53.9	28/11/2013	04/12/2013	6	9925		C-4-13-I	1.141.700	2.737.046
63	P	48	3	Z51.1	C53.9	03/12/2013	11/12/2013	8	9925		C-4-13-I	3.098.767	2.737.046
64	P	49	3	Z51.1	C53.9	09/12/2013	15/12/2013	6	9925		C-4-13-I	2.068.300	2.737.046
65	P	62	3	Z51.1	C53.9	12/12/2013	18/12/2013	6	9925		C-4-13-I	2.227.154	2.737.046
5	P	55	3	Z51.1	C53.9	07/07/2013	23/07/2013	16	9925		C-4-13-II	7.932.298	5.139.337
22	P	39	3	Z51.1	C53.9	21/01/2013	08/02/2013	18	9925	D63.0, N30.0	C-4-13-II	7.270.352	5.139.337

39	P	50	3	Z51.1	C53.9	16/05/2013	22/05/2013	6	9925		C-4-13-II	1.934.200	5.139.337
43	P	48	3	Z51.1	C53.9	17/06/2013	27/06/2013	10	9925	D63.0	C-4-13-II	4.504.983	5.139.337
	P	48	3	Z51.1	C53.9	12/07/2013	22/07/2013	10	9925		C-4-13-II	6.819.395	5.139.337
45	P	37	3	Z51.1	C53.9	17/06/2013	29/06/2013	12	9925		C-4-13-II	4.166.790	5.139.337
	P	37	3	Z51.1	C53.9	23/09/2013	28/09/2013	5	9925		C-4-13-II	8.613.082	5.139.337
	P	37	3	Z51.1	C53.9	19/08/2013	03/09/2013	15	9925		C-4-13-II	3.041.500	5.139.337
48	P	53	3	Z51.1	C53.9	23/12/2013	30/12/2013	7	9925	D63.0	C-4-13-II	4.438.700	5.139.337
49	P	49	3	Z51.1	C53.9	09/07/2013	17/07/2013	8	9925		C-4-13-II	1.791.300	5.139.337
	P	49	3	Z51.1	C53.9	13/08/2013	20/08/2013	7	9925		C-4-13-II	1.205.600	5.139.337
52	P	51	3	Z51.1	C53.9	31/08/2013	16/09/2013	16	9925		C-4-13-II	8.546.126	5.139.337
56	P	55	3	Z51.1	C53.9	22/10/2013	30/10/2013	8	9925	E11.9, D63.0	C-4-13-II	4.135.500	5.139.337
20	P	42	3	Z51.1	C53.9	11/02/2013	18/03/2013	35	9925	A16.2, A41.9, I10, E87.8, E87.1, D63.0	C-4-13-III	11.087.633	7.096.417

**Lampiran 4. Form observasi rincian biaya pasien dengan kode INA-CBG's C-4-13**

No Pasien	Tgl Masuk R.S	Obat dan Alkes	Tindakan	Lain-lain	Kemoterapi	Biaya Rill	Tarif Paket INA-CBG's	Selisih
1	23/12/2013	400.400	1.947.900	644.200	279.000	2.992.500	2.737.046	(255.454)
	03/12/2013	448.000	1.284.900	564.800	279.000	2.297.700	2.737.046	439.346
2	28/12/2012	3.634.355	1.019.000	641.000	3.403.400	5.294.355	2.737.046	(2.557.309)
3	07/01/2013	431.312	343.000	163.000	359.100	937.312	2.737.046	1.799.734
	04/02/2013	438.791	400.000	240.000	359.100	1.078.791	2.737.046	1.658.255
4	12/02/2013	519.100	338.000	163.000	446.100	1.020.100	2.737.046	1.716.946
5	07/07/2013	2.496.598	4.119.800	1.315.900	509.300	7.932.298	5.139.337	(2.792.961)
6	08/01/2013	676.481	343.000	163.000	593.200	1.182.481	2.737.046	1.554.565
	12/02/2013	665.256	405.000	240.000	593.200	1.310.256	2.737.046	1.426.790
	20/03/2013	675.785	343.000	163.000	593.200	1.181.785	2.737.046	1.555.261
7	21/01/2013	433.000	524.000	394.000	359.200	1.351.000	2.737.046	1.386.046
8	16/01/2013	396.300	380.000	240.000	311.500	1.016.300	2.737.046	1.720.746
9	26/02/2013	516.401	348.000	163.000	446.100	1.027.401	2.737.046	1.709.645
	13/05/2013	478.416	338.000	163.000	376.000	979.416	2.737.046	1.757.630

10	06/02/2013	515.300	410.000	240.000	446.100	1.165.300	2.737.046	1.571.746
11	14/01/2013	466.000	666.200	295.500	359.100	1.427.700	2.737.046	1.309.346
	18/02/2013	433.206	415.000	240.000	359.100	1.088.206	2.737.046	1.648.840
12	11/01/2013	462.144	583.000	471.000	311.500	1.516.144	2.737.046	1.220.902
	19/02/2013	884.289	1.006.500	317.000	311.500	2.207.789	2.737.046	529.257
13	04/03/2013	518.708	435.500	240.000	446.100	1.194.208	2.737.046	1.542.838
14	03/05/2013	396.329	457.000	394.000	293.000	1.247.329	2.737.046	1.489.717
	24/06/2013	372.448	338.000	163.000	293.000	873.448	2.737.046	1.863.598
15	31/01/2013	1.098.273	1.220.000	408.000	388.700	2.726.273	2.737.046	10.773
16	15/03/2013	747.725	514.000	394.000	652.800	1.655.725	2.737.046	1.081.321
17	04/02/2013	364.600	343.000	163.000	311.500	870.600	2.737.046	1.866.446
	04/03/2013	433.276	728.500	240.000	311.500	1.401.776	2.737.046	1.335.270
	11/04/2013	403.600	452.000	317.000	268.400	1.172.600	2.737.046	1.564.446
18	03/01/2013	427.712	333.000	163.000	359.100	923.712	2.737.046	1.813.334
	11/02/2013	429.300	343.000	163.000	359.100	935.300	2.737.046	1.801.746
	04/03/2013	447.132	281.000	124.500	360.800	852.632	2.737.046	1.884.414



	15/04/2013	369.026	348.000	240.000	293.000	957.026	2.737.046	1.780.020
19	11/10/2013	562.584	1.392.200	570.800	376.000	2.525.584	2.737.046	211.462
	28/11/2013	461.203	731.200	207.800	376.000	1.400.203	2.737.046	1.336.843
20	09/01/2013	427.590	558.200	202.000	267.800	1.187.790	2.737.046	1.549.256
	11/02/2013	3.117.633	5.213.500	2.756.500	357.300	11.087.633	7.096.417	(3.991.216)
21	26/09/2013	402.708	1.287.400	581.800	279.000	2.271.908	2.737.046	465.138
22	21/01/2013	3.602.852	2.272.500	1.395.000	311.500	7.270.352	5.139.337	(2.131.015)
	14/02/2013	474.000	353.000	201.500	311.500	1.028.500	2.737.046	1.708.546
23	27/02/2013	432.524	338.000	163.000	359.100	933.524	2.737.046	1.803.522
24	11/02/2013	444.224	408.000	240.000	355.220	1.092.224	2.737.046	1.644.822
25	13/02/2013	536.400	476.000	256.500	446.100	1.268.900	2.737.046	1.468.146
	15/03/2013	559.376	373.500	240.000	446.100	1.172.876	2.737.046	1.564.170
26	20/02/2013	541.421	675.000	625.000	446.100	1.841.421	2.737.046	895.625
27	15/04/2013	368.151	679.900	295.500	293.000	1.343.551	2.737.046	1.393.495
	08/05/2013	374.726	400.000	240.000	293.000	1.014.726	2.737.046	1.722.320
	26/06/2013	305.700	395.000	240.000	237.300	940.700	2.737.046	1.796.346

	03/06/2013	362.696	338.000	164.000	237.300	864.696	2.737.046	1.872.350
	26/07/2013	367.900	1.221.300	406.000	237.300	1.995.200	2.737.046	741.846
	29/08/2013	353.600	984.900	326.600	237.300	1.665.100	2.737.046	1.071.946
28	11/11/2013	482.151	1.433.400	406.000	376.000	2.321.551	2.737.046	415.495
29	20/03/2013	527.876	597.000	410.500	446.100	1.535.376	2.737.046	1.201.670
	30/04/2013	476.626	338.000	163.000	446.100	977.626	2.737.046	1.759.420
	04/06/2013	521.100	640.000	317.000	446.100	1.478.100	2.737.046	1.258.946
	15/07/2013	477.647	734.300	247.200	446.100	1.459.147	2.737.046	1.277.899
	20/08/2013	449.236	656.200	207.800	446.100	1.313.236	2.737.046	1.423.810
30	02/05/2013	495.357	757.000	702.000	376.000	1.954.357	2.737.046	782.689
	12/06/2013	443.200	281.000	124.500	376.000	848.700	2.737.046	1.888.346
	23/07/2013	458.376	684.300	247.200	376.000	1.389.876	2.737.046	1.347.170
	03/09/2013	447.697	706.200	207.800	376.000	1.361.697	2.737.046	1.375.349
	08/10/2013	449.924	806.200	304.200	376.000	1.560.324	2.737.046	1.176.722
31	15/04/2013	479.258	523.500	240.000	376.000	1.242.758	2.737.046	1.494.288
32	25/11/2013	5.366.800	656.200	207.800	5.247.800	6.230.800	2.737.046	(3.493.754)

33	15/04/2013	494.718	662.000	394.000	376.000	1.550.718	2.737.046	1.186.328
	15/05/2013	458.400	539.000	202.000	376.000	1.199.400	2.737.046	1.537.646
	10/06/2013	467.304	395.000	240.000	376.000	1.102.304	2.737.046	1.634.742
	15/07/2013	477.401	734.300	247.200	376.000	1.458.901	2.737.046	1.278.145
	15/08/2013	455.010	909.300	406.000	376.000	1.770.310	2.737.046	966.736
	17/09/2013	463.100	892.200	326.600	376.000	1.681.900	2.737.046	1.055.146
34	27/05/2013	434.132	338.000	163.000	376.000	935.132	2.737.046	1.801.914
	24/06/2013	455.448	338.000	163.000	376.000	956.448	2.737.046	1.780.598
	29/07/2013	449.228	750.300	247.200	376.000	1.446.728	2.737.046	1.290.318
35	29/04/2013	507.454	637.000	317.000	376.000	1.461.454	2.737.046	1.275.592
	23/05/2013	458.551	338.000	163.000	376.000	959.551	2.737.046	1.777.495
	19/06/2013	453.800	338.000	163.000	376.000	954.800	2.737.046	1.782.246
	25/09/2013	291.100	709.900	167.800	376.000	1.168.800	2.737.046	1.568.246
	16/09/2013	381.200	784.900	272.200	376.000	1.438.300	2.737.046	1.298.746
	04/10/2013	311.700	1.117.200	406.000	376.000	1.834.900	2.737.046	902.146
36	26/04/2013	666.100	1.303.000	548.000	376.000	2.517.100	2.737.046	219.946

	10/06/2013	839.300	523.000	355.500	376.000	1.717.800	2.737.046	1.019.246
	21/10/2013	618.844	2.223.600	712.200	376.000	3.554.644	2.737.046	(817.598)
37	30/04/2013	527.300	922.000	471.000	376.000	1.920.300	2.737.046	816.746
38	18/06/2013	452.109	1.291.700	389.000	376.000	2.132.809	2.737.046	604.237
	22/07/2013	627.168	852.700	304.200	376.000	1.784.068	2.737.046	952.978
	05/09/2013	445.800	806.200	304.200	376.000	1.556.200	2.737.046	1.180.846
	25/09/2013	454.424	759.900	247.200	376.000	1.461.524	2.737.046	1.275.522
	31/10/2013	456.100	831.200	304.200	376.000	1.591.500	2.737.046	1.145.546
	02/12/2013	457.483	2.303.100	247.200	376.000	3.007.783	2.737.046	(270.737)
39	16/05/2013	797.700	665.500	471.000	376.000	1.934.200	5.139.337	3.205.137
	20/06/2013	447.600	534.500	350.000	376.000	1.332.100	2.737.046	1.404.946
	18/07/2013	453.812	867.500	400.600	376.000	1.721.912	2.737.046	1.015.134
	29/08/2013	448.800	734.900	167.800	376.000	1.351.500	2.737.046	1.385.546
40	24/05/2013	458.280	601.500	471.000	376.000	1.530.780	2.737.046	1.206.266
	19/06/2013	477.400	384.200	179.500	376.000	1.041.100	2.737.046	1.695.946
	17/07/2013	447.824	693.200	264.200	376.000	1.405.224	2.737.046	1.331.822

	13/08/2013	479.467	792.700	304.200	376.000	1.576.367	2.737.046	1.160.679
	26/09/2013	447.000	684.900	167.800	376.000	1.299.700	2.737.046	1.437.346
	05/09/2013	438.000	809.900	247.200	376.000	1.495.100	2.737.046	1.241.946
41	08/07/2013	468.183	767.500	304.200	365.300	1.539.883	2.737.046	1.197.163
42	21/06/2013	446.900	400.000	240.000	376.000	1.086.900	2.737.046	1.650.146
	27/08/2013	456.567	847.700	304.200	376.000	1.608.467	2.737.046	1.128.579
	29/07/2013	448.748	734.900	167.800	376.000	1.351.448	2.737.046	1.385.598
43	17/06/2013	1.995.358	1.716.625	793.000	376.000	4.504.983	5.139.337	634.354
	12/07/2013	1.797.951	4.011.944	1.009.500	376.000	6.819.395	5.139.337	(1.680.058)
44	15/07/2013	467.800	734.300	247.200	376.000	1.449.300	2.737.046	1.287.746
	15/08/2013	428.556	1.137.300	406.000	376.000	1.971.856	2.737.046	765.190
	24/09/2013	462.043	807.900	247.200	376.000	1.517.143	2.737.046	1.219.903
	22/10/2013	455.792	734.900	247.200	376.000	1.437.892	2.737.046	1.299.154
	28/11/2013	489.357	734.900	167.800	376.000	1.392.057	2.737.046	1.344.989
45	17/06/2013	1.666.290	1.567.500	933.000	509.300	4.166.790	5.139.337	972.547
	22/07/2013	698.343	781.200	304.200	509.300	1.783.743	2.737.046	953.303

	23/09/2013	3.275.982	4.437.100	1.200.000	509.300	8.913.082	5.139.337	(3.773.745)
	19/08/2013	1.161.100	1.474.400	406.000	509.300	3.041.500	5.139.337	2.097.837
	28/10/2013	859.700	659.900	167.800	509.300	1.687.400	2.737.046	1.049.646
46	22/11/2013	1.284.600	1.824.600	502.400	1.109.108	3.611.600	2.737.046	(874.554)
47	24/06/2013	463.800	509.000	394.000	376.000	1.366.800	2.737.046	1.370.246
	13/12/2013	465.312	962.400	406.000	376.000	1.833.712	2.737.046	903.334
48	23/12/2013	1.821.100	2.018.300	599.300	376.000	4.438.700	5.139.337	700.637
49	22/07/2013	485.200	1.639.300	644.200	279.000	2.768.700	2.737.046	(31.654)
	09/07/2013	524.900	962.200	304.200	279.000	1.791.300	5.139.337	3.348.037
	13/08/2013	446.200	591.600	167.800	279.000	1.205.600	5.139.337	3.933.737
	31/07/2013	1.055.197	1.321.300	564.800	279.000	2.941.297	2.737.046	(204.251)
50	08/07/2013	446.138	1.368.000	598.800	278.978	2.412.938	2.737.046	324.108
	19/08/2013	451.280	584.300	167.800	279.000	1.203.380	2.737.046	1.533.666
	31/07/2013	420.700	709.900	167.800	279.000	1.298.400	2.737.046	1.438.646
	25/10/2013	457.926	1.130.900	397.000	376.000	1.985.826	2.737.046	751.220
	02/12/2013	453.900	656.200	207.800	376.000	1.317.900	2.737.046	1.419.146

51	28/11/2013	486.447	727.600	167.800	376.000	1.381.847	2.737.046	1.355.199
	23/12/2013	469.002	709.900	207.500	376.000	1.386.402	2.737.046	1.350.644
52	31/08/2013	3.217.326	3.979.400	1.349.400	376.000	8.546.126	5.139.337	(3.406.789)
	23/10/2013	465.680	634.900	167.800	376.000	1.268.380	2.737.046	1.468.666
	28/11/2013	465.812	794.700	207.800	376.000	1.468.312	2.737.046	1.268.734
53	23/12/2013	4.264.100	1.234.900	564.800	4.063.300	6.063.800	2.737.046	(3.326.754)
54	16/09/2013	437.900	945.400	326.600	320.300	1.709.900	2.737.046	1.027.146
	11/10/2013	458.600	1.459.200	786.200	320.300	2.704.000	2.737.046	33.046
	14/11/2013	461.000	931.200	400.600	320.300	1.792.800	2.737.046	944.246
	09/12/2013	453.800	1.002.500	207.800	320.300	1.664.100	2.737.046	1.072.946
55	04/10/2013	539.723	1.255.900	519.400	376.000	2.315.023	2.737.046	422.023
	25/11/2013	462.156	622.700	207.800	376.000	1.292.656	2.737.046	1.444.390
56	22/10/2013	1.230.900	2.260.400	644.200	376.000	4.135.500	5.139.337	1.003.837
57	25/11/2013	489.947	606.200	207.800	376.000	1.303.947	2.737.046	1.433.099
	16/12/2013	500.276	734.900	247.200	376.000	1.482.376	2.737.046	1.254.670
58	28/10/2013	562.770	2.324.500	803.000	376.000	3.690.270	2.737.046	(953.224)

59	22/11/2013	459.900	983.600	406.000	334.800	1.849.500	2.737.046	887.546
	18/12/2013	418.777	734.900	247.200	334.800	1.400.877	2.737.046	1.336.169
60	27/12/2013	465.527	1.465.500	406.000	376.000	2.337.027	2.737.046	400.019
	02/12/2013	450.700	759.900	247.200	376.000	1.457.800	2.737.046	1.279.246
61	22/11/2013	446.200	913.100	406.000	334.800	1.765.300	2.737.046	971.746
	18/12/2013	431.944	805.400	247.200	334.800	1.484.544	2.737.046	1.252.502
62	24/12/2013	487.627	1.474.400	502.400	376.000	2.464.427	2.737.046	272.619
	28/11/2013	453.700	559.900	128.100	376.000	1.141.700	2.737.046	1.595.346
63	03/12/2013	562.667	1.891.900	644.200	376.000	3.098.767	2.737.046	(361.721)
64	09/12/2013	487.500	1.095.400	485.400	376.000	2.068.300	2.737.046	668.746
65	12/12/2013	480.654	1.261.100	485.400	376.000	2.227.154	2.737.046	509.892



**Lampiran 5. Form Observasi Rincian Obat Kemoterapi Dengan Kode Ina-Cbg's C-4-13 - I**

No.	Kemoterapi		Total Biaya Riil (Rp)
	Nama Obat	Biaya (Rp)	
1	Platosin inj 10mg/10ml, Platosin inj 50mg/50ml, Curacil inj 500mg/10ml	279.000	2.992.500
	Platosin inj 10mg/10ml, Platosin inj 50mg/50ml, Curacil inj 500mg/10ml	279.000	2.297.700
2	Sindaxel inj 30 mg/5 ml, Sindaxel inj 100 mg/16,67 ml, Carbosin inj 450 mg/45 ml	3.403.400	5.294.355
3	Platosin inj 50mg/50ml	359.100	937.312
	Platosin inj 50mg/50ml	359.100	1.078.791
4	Platosin inj 50mg/50ml, Curacil inj 500mg/10ml	446.100	1.020.100
6	Carbosin inj 450 mg/45 ml	593.200	1.182.481
	Carbosin inj 450 mg/45 ml	593.200	1.310.256
	Carbosin inj 450 mg/45 ml	593.200	1.181.785
7	Platosin inj 50mg/50ml	359.200	1.351.000
8	Curacil inj 500mg/10ml, Platosin inj 50mg/50ml, Cisplatin Kalbe inj 10 mg	311.500	1.016.300
9	Curacil inj 500mg/10ml, Platosin inj 50mg/50ml	446.100	1.027.401
	Curacil inj 500mg/10ml, Platosin inj 50mg/50ml	376.000	979.416
10	Platosin inj 50mg/50ml, Curacil inj 500mg/10ml	446.100	

			1.165.300
11	Platosin inj 50mg/50ml	359.100	1.427.700
	Platosin inj 50mg/50ml	359.100	1.088.206
12	Curacil inj 500mg/10ml, Platosin inj 50mg/50ml, Cisplatin Kalbe inj 10 mg	311.500	1.516.144
	Curacil inj 500mg/10ml, Platosin inj 50mg/50ml, Cisplatin Kalbe inj 10 mg	311.500	2.207.789
13	Curacil inj 500mg/10ml, Platosin inj 50mg/50ml	446.100	1.194.208
14	Platosin inj 50mg/50ml	293.000	1.247.329
	Platosin inj 50mg/50ml	293.000	873.448
15	Cisplatin Kalbe inj 10 mg, Platosin inj 50mg/50ml, Vincristine PCH inj 1 mg/ml, 1 ml	388.700	2.726.273
16	Platosin inj 50mg/50ml, Endoxan inj 500 mg, Doxetil inj 50 mg/25 ml	652.800	1.655.725
17	Curacil inj 500mg/10ml, Platosin inj 50mg/50ml, Cisplatin Kalbe inj 10 mg	311.500	870.600
	Curacil inj 500mg/10ml, Platosin inj 50mg/50ml, Cisplatin Kalbe inj 10 mg	311.500	1.401.776
	Curacil inj 500mg/10ml, Platosin inj 50mg/50ml, Platosin inj 10mg/10ml	268.400	1.172.600
18	Platosin inj 50mg/50ml	359.100	923.712
	Platosin inj 50mg/50ml	359.100	935.300
	Platosin inj 50mg/50ml, Sotatic tab 10 mg	360.800	852.632

	Platosin inj 50mg/50ml	293.000	957.026
19	Platosin inj 50mg/50ml, Curacil inj 500mg/10ml	376.000	2.525.584
	Platosin inj 50mg/50ml, Curacil inj 500mg/10ml	376.000	1.400.203
20	Platosin inj 50mg/50ml, Cisplatin Kalbe inj 10 mg	267.800	1.187.790
21	Platosin inj 10mg/10 ml, Platosin inj 50mg/50ml, Curacil inj 500mg/10ml	279.000	2.271.908
22	Cisplatin Kalbe inj 10 mg, Platosin inj 50mg/50ml, Curacil inj 500mg/10ml	311.500	1.028.500
23	Platosin inj 50mg/50ml	359.100	933.524
24	Platosin inj 50mg/50ml, Curacil inj 500mg/10ml, Cisplatin Kalbe inj 10 mg	355.220	1.092.224
25	Platosin inj 50mg/50ml, Curacil inj 500mg/10ml	446.100	1.268.900
	Platosin inj 50mg/50ml, Curacil inj 500mg/10ml	446.100	1.172.876
26	Platosin inj 50mg/50ml, Curacil inj 500mg/10ml	446.100	1.841.421
27	Platosin inj 50mg/50ml	293.000	1.343.551
	Platosin inj 50mg/50ml	293.000	1.014.726
	Platosin inj 50mg/50ml, Platosin inj 10mg/10ml	237.300	864.696
	Platosin inj 50mg/50ml, Platosin inj 10mg/10ml	237.300	940.700
	Platosin inj 50mg/50ml, Platosin inj 10mg/10ml	237.300	1.995.200

	Platosin inj 50mg/50ml, Platosin inj 10mg/10ml	237.300	1.665.100
28	Platosin inj 50mg/50ml, Curacil inj 500mg/10ml	376.000	2.321.551
29	Platosin inj 50mg/50ml, Curacil inj 500mg/10ml	446.100	1.535.376
	Platosin inj 50mg/50ml, Curacil inj 500mg/10ml	376.000	977.626
	Platosin inj 50mg/50ml, Curacil inj 500mg/10ml	376.000	1.478.100
	Platosin inj 50mg/50ml, Curacil inj 500mg/10ml	376.000	1.459.147
	Platosin inj 50mg/50ml, Curacil inj 500mg/10ml	376.000	1.313.236
30	Platosin inj 50mg/50ml, Curacil inj 500mg/10ml	376.000	1.954.357
	Platosin inj 50mg/50ml, Curacil inj 500mg/10ml	376.000	848.700
	Platosin inj 50mg/50ml, Curacil inj 500mg/10ml	376.000	1.389.876
	Platosin inj 50mg/50ml, Curacil inj 500mg/10ml	376.000	1.361.697
	Platosin inj 50mg/50ml, Curacil inj 500mg/10ml	376.000	1.560.324
31	Platosin inj 50mg/50ml, Curacil inj 500mg/10ml	376.000	1.242.758
32	Paxus inj 6mg/ml, 5 ml, Actoplatin inj 450 mg/45 ml	5.247.800	6.230.800
33	Platosin inj 50mg/50ml, Curacil inj 500mg/10ml	376.000	1.550.718
	Platosin inj 50mg/50ml, Curacil inj 500mg/10ml	376.000	1.199.400

	Platosin inj 50mg/50ml, Curacil inj 500mg/10ml	376.000	1.102.304
	Platosin inj 50mg/50ml, Curacil inj 500mg/10ml	376.000	1.458.901
	Platosin inj 50mg/50ml, Curacil inj 500mg/10ml	376.000	1.770.310
	Platosin inj 50mg/50ml, Curacil inj 500mg/10ml	376.000	1.681.900
34	Platosin inj 50mg/50ml, Curacil inj 500mg/10ml	376.000	935.132
	Platosin inj 50mg/50ml, Curacil inj 500mg/10ml	376.000	956.448
	Platosin inj 50mg/50ml, Curacil inj 500mg/10ml	376.000	1.446.728
35	Platosin inj 50mg/50ml, Curacil inj 500mg/10ml	376.000	1.461.454
	Platosin inj 50mg/50ml, Curacil inj 500mg/10ml	376.000	959.551
	Platosin inj 50mg/50ml, Curacil inj 500mg/10ml	376.000	954.800
	Platosin inj 50mg/50ml, Curacil inj 500mg/10ml	188.500	1.438.300
	Platosin inj 50mg/50ml, Curacil inj 500mg/10ml	188.500	1.168.800
	Platosin inj 50mg/50ml, Curacil inj 500mg/10ml	188.500	1.834.900
36	Platosin inj 50mg/50ml, Curacil inj 500mg/10ml	376.000	2.517.100
	Platosin inj 50mg/50ml, Curacil inj 500mg/10ml	376.000	1.717.800
	Platosin inj 50mg/50ml, Curacil inj 500mg/10ml	376.000	3.554.644

37	Platosin inj 50mg/50ml, Curacil inj 500mg/10ml	376.000	1.920.300
38	Platosin inj 50mg/50ml, Curacil inj 500mg/10ml	376.000	2.132.809
	Platosin inj 50mg/50ml, Curacil inj 500mg/10ml	376.000	1.784.068
	Platosin inj 50mg/50ml, Curacil inj 500mg/10ml	376.000	1.556.200
	Platosin inj 50mg/50ml, Curacil inj 500mg/10ml	376.000	1.461.524
	Platosin inj 50mg/50ml, Curacil inj 500mg/10ml	376.000	1.591.500
	Platosin inj 50mg/50ml, Curacil inj 500mg/10ml	376.000	3.007.783
39	Platosin inj 50mg/50ml, Curacil inj 500mg/10ml	376.000	1.332.100
	Platosin inj 50mg/50ml, Curacil inj 500mg/10ml	376.000	1.721.912
	Platosin inj 50mg/50ml, Curacil inj 500mg/10ml	376.000	1.351.500
40	Platosin inj 50mg/50ml, Curacil inj 500mg/10ml	376.000	1.530.780
	Platosin inj 50mg/50ml, Curacil inj 500mg/10ml	376.000	1.041.100
	Platosin inj 50mg/50ml, Curacil inj 500mg/10ml	376.000	1.405.224
	Platosin inj 50mg/50ml, Curacil inj 500mg/10ml	376.000	1.576.367
	Platosin inj 50mg/50ml, Curacil inj 500mg/10ml	376.000	1.495.100
	Platosin inj 50mg/50ml, Curacil inj 500mg/10ml	376.000	1.299.700

41	Platosin inj 10mg/10ml, Platosin inj 50mg/50ml, Curacil inj 500mg/10ml	365.300	1.539.883
42	Platosin inj 50mg/50ml, Curacil inj 500mg/10ml	376.000	1.086.900
	Platosin inj 50mg/50ml, Curacil inj 500mg/10ml	376.000	1.608.467
	Platosin inj 50mg/50ml, Curacil inj 500mg/10ml	376.000	1.351.448
44	Platosin inj 50mg/50ml, Curacil inj 500mg/10ml	376.000	1.449.300
	Platosin inj 50mg/50ml, Curacil inj 500mg/10ml	376.000	1.971.856
	Platosin inj 50mg/50ml, Curacil inj 500mg/10ml	376.000	1.517.143
	Platosin inj 50mg/50ml, Curacil inj 500mg/10ml	376.000	1.437.892
	Platosin inj 50mg/50ml, Curacil inj 500mg/10ml	376.000	1.392.057
45	Actoplatin inj 450 mg/45 ml	509.300	1.783.743
	Actoplatin inj 450 mg/45 ml	509.300	1.687.400
46	Posyd inj 100mg/5ml, Platosin inj 50mg/50ml, Bleocin inj 15 mg/ampul	1.109.108	3.611.600
47	Platosin inj 50mg/50ml, Curacil inj 500mg/10ml	376.000	1.366.800
	Platosin inj 50mg/50ml, Curacil inj 500mg/10ml	376.000	1.833.712
49	Platosin inj 10mg/10ml, Platosin inj 50mg/50ml, Curacil inj 500mg/10ml	279.000	2.768.700
	Platosin inj 10mg/10ml, Platosin inj 50mg/50ml, Curacil inj 500mg/10ml	279.000	2.941.297

50	Platosin inj 10mg/10ml, Platosin inj 50mg/50ml, Curacil inj 500mg/10ml	278.978	2.412.938
	Platosin inj 10mg/10ml, Platosin inj 50mg/50ml, Curacil inj 500mg/10ml	279.000	1.203.380
	Platosin inj 10mg/10ml, Platosin inj 50mg/50ml, Curacil inj 500mg/10ml	279.000	1.298.400
	Platosin inj 50mg/50ml, Curacil inj 500mg/10ml	376.000	1.985.826
	Platosin inj 50mg/50ml, Curacil inj 500mg/10ml	376.000	1.317.900
51	Platosin inj 50mg/50ml, Curacil inj 500mg/10ml	376.000	1.381.847
	Platosin inj 50mg/50ml, Curacil inj 500mg/10ml	376.000	1.386.402
52	Platosin inj 50mg/50ml, Curacil inj 500mg/10ml	376.000	1.268.380
	Platosin inj 50mg/50ml, Curacil inj 500mg/10ml	376.000	1.468.312
53	Actoplatin inj 450 mg/45 ml, Paxus inj 6mg/ml, 5 ml	4.063.300	6.063.800
54	Platosin inj 10mg/10ml, Platosin inj 50mg/50ml, Curacil inj 500mg/10ml	320.300	1.709.900
	Platosin inj 10mg/10ml, Platosin inj 50mg/50ml, Curacil inj 500mg/10ml	320.300	2.704.000
	Platosin inj 10mg/10ml, Platosin inj 50mg/50ml, Curacil inj 500mg/10ml	320.300	1.792.800
	Platosin inj 10mg/10ml, Platosin inj 50mg/50ml, Curacil inj 500mg/10ml	320.300	1.664.100
55	Platosin inj 50mg/50ml, Curacil inj 500mg/10ml	376.000	2.315.023
	Platosin inj 50mg/50ml, Curacil inj 500mg/10ml	376.000	1.292.656



57	Platosin inj 50mg/50ml, Curacil inj 500mg/10ml	376.000	1.303.947
	Platosin inj 50mg/50ml, Curacil inj 500mg/10ml	376.000	1.482.376
58	Platosin inj 50mg/50ml, Curacil inj 500mg/10ml	376.000	3.690.270
59	Platosin inj 50mg/50ml, Curacil inj 500mg/10ml	334.800	1.849.500
	Platosin inj 50mg/50ml, Curacil inj 500mg/10ml	334.800	1.400.877
60	Platosin inj 50mg/50ml, Curacil inj 500mg/10ml	376.000	2.337.027
	Platosin inj 50mg/50ml, Curacil inj 500mg/10ml	376.000	1.457.800
61	Platosin inj 50mg/50ml, Curacil inj 500mg/10ml	334.800	1.765.300
	Platosin inj 50mg/50ml, Curacil inj 500mg/10ml	334.800	1.484.544
62	Platosin inj 50mg/50ml, Curacil inj 500mg/10ml	376.000	2.464.427
	Platosin inj 50mg/50ml, Curacil inj 500mg/10ml	376.000	1.141.700
63	Platosin inj 50mg/50ml, Curacil inj 500mg/10ml	376.000	3.098.767
64	Platosin inj 50mg/50ml, Curacil inj 500mg/10ml	376.000	2.068.300
65	Platosin inj 50mg/50ml, Curacil inj 500mg/10ml	376.000	2.227.154

**Lampiran 6. Form Observasi Rincian Obat Kemoterapi Dengan Kode Ina-Cbg's C-4-13 - II**

No	Kemoterapi		Total biaya riil
	Nama Obat	Biaya	
5	Actoplatin inj 450 mg/45 ml	509.300	7.932.298
22	Cisplatin Kalbe inj 10 mg, Platosin inj 50mg/50ml, Curacil inj 500mg/10ml	311.500	7.270.352
39	Platosin inj 50mg/50ml, Curacil inj 500mg/10ml	376.000	1.934.200
43	Platosin inj 50mg/50ml, Curacil inj 500mg/10ml	376.000	4.504.983
	Platosin inj 50mg/50ml, Curacil inj 500mg/10ml	376.000	6.819.395
45	Actoplatin inj 450 mg/45 ml	509.300	4.166.790
	Actoplatin inj 450 mg/45 ml	509.300	8.913.082
	Actoplatin inj 450 mg/45 ml	509.300	3.041.500
48	Platosin inj 50mg/50ml, Curacil inj 500mg/10ml	376.000	4.438.700
49	Platosin inj 10mg/10ml, Platosin inj 50mg/50ml, Curacil inj 500mg/10ml	279.000	1.791.300
	Platosin inj 10mg/10ml, Platosin inj 50mg/50ml, Curacil inj 500mg/10ml	279.000	1.205.600
52	Platosin inj 50mg/50ml, Curacil inj 500mg/10ml	376.000	8.546.126
56	Platosin inj 50mg/50ml, Curacil inj 500mg/10ml	376.000	4.135.500

**Lampiran 7. Form Observasi Rincian Obat Kemoterapi Dengan Kode Ina-Cbg's C-4-13 - III**

No	Kemoterapi		Total biaya riil
	Nama Obat	Biaya	
20	Platosin inj 50mg/50ml, Curacil inj 500mg/10ml	357.300	11.087.633

### Lampiran 8. Interval Pengobatan

Pasien	Tanggal Masuk	Tanggal Keluar	Interval Pengobatan (Hari)	Siklus Pengobatan (Kali)
1	03/12/2013	11/12/2013		2
	23/12/2013	30/12/2013	12	
2	28/12/2012	04/01/2013		1
3	07/01/2013	09/01/2013		2
	04/02/2013	07/02/2013	26	
4	12/02/2013	14/02/2013		1
5	07/07/2013	23/07/2013		1
6	08/01/2013	10/01/2013		3
	12/02/2013	15/02/2013	33	
	20/03/2013	22/03/2013	33	
7	21/01/2013	26/01/2013		1
8	16/01/2013	19/01/2013		1
9	26/02/2013	28/02/2013		2
	13/05/2013	15/05/2013	74	
10	06/02/2013	09/02/2013		1
11	14/01/2013	17/01/2013		2
	18/02/2013	21/02/2013	32	
12	11/01/2013	17/01/2013		2
	19/02/2013	23/02/2013	33	
13	04/03/2013	07/03/2013		1
14	03/05/2013	08/05/2013		2
	24/06/2013	26/06/2013	47	
15	31/01/2013	05/02/2013		1
16	15/03/2013	20/03/2013		1
17	04/02/2013	06/02/2013		3
	04/03/2013	07/03/2013	26	
	11/04/2013	15/04/2013	35	
18	03/01/2013	05/01/2013		4
	11/02/2013	13/02/2013	37	
	04/03/2013	05/03/2013	19	
	15/04/2013	17/04/2013	41	
19	11/10/2013	18/10/2013		2
	28/11/2013	30/11/2013	41	
20	09/01/2013	11/01/2013		2
	11/02/2013	18/03/2013	31	
21	26/09/2013	03/10/2013		1
22	21/01/2013	08/02/2013		2
	14/02/2013	16/02/2013	6	

23	27/02/2013	01/03/2013		1
24	<b>11/02/2013</b>	<b>14/02/2013</b>		1
25	13/02/2013	16/02/2013		2
	15/03/2013	18/03/2013	27	
26	<b>20/02/2013</b>	<b>28/02/2013</b>		1
27	15/04/2013	18/04/2013		6
	08/05/2013	11/05/2013	20	
	03/06/2013	05/06/2013	23	
	26/06/2013	29/06/2013	21	
	26/07/2013	31/07/2013	27	
	29/08/2013	02/09/2013	29	
28	<b>11/11/2013</b>	<b>16/11/2013</b>		1
29	20/03/2013	25/03/2013		5
	30/04/2013	02/05/2013	36	
	04/06/2013	08/06/2013	33	
	15/07/2013	18/07/2013	37	
	20/08/2013	22/08/2013	33	
30	<b>02/05/2013</b>	<b>11/05/2013</b>		5
	<b>12/06/2013</b>	<b>13/06/2013</b>	32	
	<b>23/07/2013</b>	<b>26/07/2013</b>	40	
	<b>03/09/2013</b>	<b>05/09/2013</b>	39	
	<b>08/10/2013</b>	<b>11/10/2013</b>	33	
31	15/04/2013	19/04/2013		1
32	<b>25/11/2013</b>	<b>27/11/2013</b>		1
33	15/04/2013	20/04/2013		6
	15/05/2013	17/05/2013	25	
	10/06/2013	13/06/2013	24	
	15/07/2013	18/07/2013	32	
	15/08/2013	20/08/2013	28	
	17/09/2013	21/09/2013	28	
34	<b>27/05/2013</b>	<b>29/05/2013</b>		3
	<b>24/06/2013</b>	<b>26/06/2013</b>	26	
	<b>29/07/2013</b>	<b>01/08/2013</b>	33	
35	29/04/2013	03/05/2013		6
	23/05/2013	25/05/2013	20	
	19/06/2013	21/06/2013	25	
	16/09/2013	18/09/2013	87	
	25/09/2013	28/09/2013	7	
	04/10/2013	09/10/2013	6	
36	<b>26/04/2013</b>	<b>03/05/2013</b>		3
	<b>10/06/2013</b>	<b>26/06/2013</b>	38	

	<b>21/10/2013</b>	<b>29/10/2013</b>	117	
37	30/04/2013	06/05/2013		1
38	<b>18/06/2013</b>	<b>22/06/2013</b>		6
	<b>22/07/2013</b>	<b>25/07/2013</b>	30	
	<b>05/09/2013</b>	<b>08/09/2013</b>	42	
	<b>25/09/2013</b>	<b>28/09/2013</b>	17	
	<b>31/10/2013</b>	<b>03/11/2013</b>	33	
	<b>02/12/2013</b>	<b>05/12/2013</b>	29	
39	16/05/2013	22/05/2013		4
	20/06/2013	24/06/2013	29	
	18/07/2013	22/07/2013	24	
	29/08/2013	31/08/2013	38	
40	<b>24/05/2013</b>	<b>30/05/2013</b>		6
	<b>19/06/2013</b>	<b>21/06/2013</b>	20	
	<b>17/07/2013</b>	<b>20/07/2013</b>	26	
	<b>13/08/2013</b>	<b>16/08/2013</b>	24	
	<b>05/09/2013</b>	<b>07/09/2013</b>	20	
	<b>26/09/2013</b>	<b>29/09/2013</b>	19	
41	08/07/2013	11/07/2013		1
42	<b>21/06/2013</b>	<b>24/06/2013</b>		3
	<b>29/07/2013</b>	<b>01/08/2013</b>	35	
	<b>27/08/2013</b>	<b>29/08/2013</b>	26	
43	17/06/2013	27/06/2013		2
	12/07/2013	22/07/2013	15	
44	<b>15/07/2013</b>	<b>20/07/2013</b>		5
	<b>15/08/2013</b>	<b>20/08/2013</b>	26	
	<b>24/09/2013</b>	<b>27/09/2013</b>	35	
	<b>22/10/2013</b>	<b>25/10/2013</b>	25	
	<b>28/11/2013</b>	<b>30/11/2013</b>	34	
45	17/06/2013	29/06/2013		5
	22/07/2013	25/07/2013	23	
	19/08/2013	03/09/2013	25	
	23/09/2013	28/09/2013	20	
	28/10/2013	30/10/2013	30	
46	<b>22/11/2013</b>	<b>28/11/2013</b>		1
47	24/06/2013	29/06/2013		2
	13/12/2013	18/12/2013	167	
48	<b>23/12/2013</b>	<b>30/12/2013</b>	5	1
49	09/07/2013	17/07/2013		4
	22/07/2013	25/07/2013	5	
	31/07/2013	02/08/2013	6	

	13/08/2013	20/08/2013	11	
50	08/07/2013	15/07/2013		5
	31/07/2013	02/08/2013	16	
	19/08/2013	21/08/2013	17	
	25/10/2013	30/10/2013	65	
	02/12/2013	04/12/2013	33	
51	28/11/2013	30/11/2013		2
	23/12/2013	25/12/2013	23	
52	31/08/2013	16/09/2013		3
	23/10/2013	25/10/2013	37	
	28/11/2013	30/11/2013	34	
53	23/12/2013	30/12/2013		1
54	16/09/2013	20/09/2013		4
	11/10/2013	19/10/2013	21	
	14/11/2013	18/11/2013	26	
	09/12/2013	11/12/2013	21	
55	04/10/2013	10/10/2013		2
	25/11/2013	27/11/2013	46	
56	22/10/2013	30/10/2013		1
57	25/11/2013	27/11/2013		2
	16/12/2013	19/12/2013	19	
58	28/10/2013	07/11/2013		1
59	22/11/2013	27/11/2013		2
	18/12/2013	21/12/2013	21	
60	02/12/2013	07/12/2013		2
	27/12/2013	30/12/2013	20	
61	22/11/2013	27/11/2013		2
	18/12/2013	21/12/2013	21	
62	28/11/2013	04/12/2013		2
	24/12/2013	25/12/2013	20	
63	03/12/2013	11/12/2013		1
64	09/12/2013	15/12/2013		1
65	12/12/2013	18/12/2013		1

#### Keterangan



**Tingkat kaparahan I**



**Tingkat kaparahan II**



**Tingkat kaparahan III**

**Lampiran 9. Hasil Statistik *One Sample Test***

**1. Biaya rill tahun 2013 pasien jamkesmas rawat inap kanker serviks di RSUP Dr. Sardjito tingkat keparahan I**

**Tests of Normality**

Biaya_Paket_2013		Kolmogorov-Smirnov <sup>a</sup>			Shapiro-Wilk		
		Statistic	df	Sig.	Statistic	df	Sig.
Biaya_RILL	2737046	.195	139	.000	.710	139	.000

a. Lilliefors Significance Correction

**One-Sample Statistics**

	N	Mean	Std. Deviation	Std. Error Mean
Tingkat Keparahannya I	139	1672004.49	858040.231	72778.022

**One-Sample Test**

	Test Value = 0					
	t	df	Sig. (2-tailed)	Mean Difference	95% Confidence Interval of the Difference	
					Lower	Upper
Tingkat Keparahannya I	22.974	138	.000	1672004.489	1528100.25	1815908.73

**2. Biaya rill tahun 2013 pasien jamkesmas rawat inap kanker serviks di RSUP Dr. Sardjito tingkat keparahan II**

**Tests of Normality**

Biaya_Paket_2013		Kolmogorov-Smirnov <sup>a</sup>			Shapiro-Wilk		
		Statistic	df	Sig.	Statistic	df	Sig.
Biaya_RILL	5139337	.186	13	.200*	.924	13	.288

a. Lilliefors Significance Correction

\*. This is a lower bound of the true significance.



**One-Sample Statistics**

	N	Mean	Std. Deviation	Std. Error Mean
Tingkat Keparahan II	13	4976909.69	2659466.343	737603.251

**One-Sample Test**

	Test Value = 0					
	t	df	Sig. (2-tailed)	Mean Difference	95% Confidence Interval of the Difference	
					Lower	Upper
Tingkat Keparahan II	6.747	12	.000	4976909.692	3369810.27	6584009.12

**3. Biaya rill tahun 2013 pasien jamkesmas rawat inap kanker serviks di RSUP Dr. Sardjito tingkat keparahan I**

**Tests of Normality**

Biaya_Paket_2014		Kolmogorov-Smirnov <sup>a</sup>			Shapiro-Wilk		
		Statistic	df	Sig.	Statistic	df	Sig.
Biaya_RILL	3687683	.195	139	.000	.710	139	.000

a. Lilliefors Significance Correction

**One-Sample Statistics**

	N	Mean	Std. Deviation	Std. Error Mean
Tingkat Keparahan I	139	1672004.49	858040.231	72778.022

**One-Sample Test**

	Test Value = 0					
	t	df	Sig. (2-tailed)	Mean Difference	95% Confidence Interval of the Difference	
					Lower	Upper
Tingkat Keparahan I	22.974	138	.000	1672004.489	1528100.25	1815908.73

**4. Biaya rill tahun 2013 pasien jamkesmas rawat inap kanker serviks di RSUP Dr. Sardjito tingkat keparahan II**

**Tests of Normality**

		Kolmogorov-Smirnov <sup>a</sup>			Shapiro-Wilk		
		Statistic	df	Sig.	Statistic	df	Sig.
Biaya_Paket_2014	6940277	.186	13	.200*	.924	13	.288

a. Lilliefors Significance Correction

\*. This is a lower bound of the true significance.

**One-Sample Statistics**

	N	Mean	Std. Deviation	Std. Error Mean
Tingkat Keparahan II	13	4976909.69	2659466.343	737603.251

**One-Sample Test**

	Test Value = 0					
	t	df	Sig. (2-tailed)	Mean Difference	95% Confidence Interval of the Difference	
					Lower	Upper
Tingkat Keparahan II	6.747	12	.000	4976909.692	3369810.27	6584009.12

**Lampiran 10. Hasil Analisis Korelasi Multivariat Faktor yang Mempengaruhi Biaya Rill pada Pasien Jamkesmas dengan kode INA-CBG's C-4-13-I/II/III**

**Model Summary<sup>b</sup>**

Model	R	R Square	Adjusted R Square	Std. Error of the Estimate	Durbin-Watson
1	.794 <sup>a</sup>	.630	.620	998853.391	2.459

a. Predictors: (Constant), TK, Umur, LOS, DS

b. Dependent Variable: Biaya\_RIIL

**ANOVA<sup>b</sup>**

Model		Sum of Squares	df	Mean Square	F	Sig.
1	Regression	251525701630516.660	4	62881425407629.164	63.026	.000 <sup>a</sup>
	Residual	147660798186687.400	148	997708095855.996		
	Total	399186499817204.060	152			

a. Predictors: (Constant), TK, Umur, LOS, DS

b. Dependent Variable: Biaya\_RIIL

**Coefficients<sup>a</sup>**

Model		Unstandardized Coefficients		Standardized Coefficients	t	Sig.
		B	Std. Error	Beta		
1	(Constant)	-711199.218	676357.267		-1.052	.295
	LOS	210078.028	31419.445	.510	6.686	.000
	DS	-198470.907	199056.578	-.088	-.997	.320
	Umur	-9029.208	8986.823	-.052	-1.005	.140
	TKP	2082643.834	489306.474	.411	4.256	.000

a. Dependent Variable: Biaya\_RIIL

LOS : Long of stay

DS : Diagnosa Sekunder

TKP : Tingkat Keperahan

**Lampiran 11. Hasil Analisis Pearson Correlation Faktor yang Mempengaruhi Biaya Rill pada Pasien Jamkesmas dengan kode INA-CBG's C-4-13-I/II/III**

**Correlations**

		LOS	Biaya_RIL
LOS	Pearson Correlation	1	.754**
	Sig. (2-tailed)		.000
	N	153	153
Biaya_RIL	Pearson Correlation	.754**	1
	Sig. (2-tailed)	.000	
	N	153	153

\*\* . Correlation is significant at the 0.01 level (2-tailed).

**Correlations**

		DS	Biaya_RIL
DS	Pearson Correlation	1	.391**
	Sig. (2-tailed)		.000
	N	31	31
Biaya_RIL	Pearson Correlation	.391**	1
	Sig. (2-tailed)	.000	
	N	31	153

\*\* . Correlation is significant at the 0.01 level (2-tailed).

**Correlations**

		Umur	Biaya_RIL
Umur	Pearson Correlation	1	.327 <sup>†</sup>
	Sig. (2-tailed)		.016
	N	54	54
Biaya_RIL	Pearson Correlation	.327 <sup>†</sup>	1
	Sig. (2-tailed)	.016	
	N	54	153

**Correlations**

		TKp	Biaya_RIL
TKp	Pearson Correlation	1	.720**
	Sig. (2-tailed)		.000
	N	153	153
Biaya_RIL	Pearson Correlation	.720**	1
	Sig. (2-tailed)	.000	
	N	153	153

\*\* . Correlation is significant at the 0.01 level (2-tailed).

**Lampiran 12. Siklus Regimen Kemoterapi pasien dengan kode INA- CBG's C-4-13 Januari-Desember 2013**

<b>Siklus Kemoterapi</b>	<b>LOS</b>	<b>Interval Kemoterapi</b>	<b>Diagnosis sekunder</b>	<b>Severity</b>	<b>Kemoterapi</b>	<b>Biaya Kemoterapi</b>	<b>Biaya Rill + kemoterapi</b>	<b>Selisih paket 2013 (Rp)</b>	<b>Selisih paket 2014 (Rp)</b>
<b>Pasien 1</b>									
1	3		-	C-4-13-I	Platosin inj 50mg/50ml	293.000	1.343.551	1.393.495	2.136.965
2	3	20	-	C-4-13-I	Platosin inj 50mg/50ml	293.000	1.014.726	1.722.320	2.488.283
3	2	23	-	C-4-13-I	Platosin inj 50mg/50ml, Platosin inj 10mg/10ml	237.300	864.696	1.872.350	2.585.379
4	3	21	-	C-4-13-I	Platosin inj 50mg/50ml, Platosin inj 10mg/10ml	237.300	940.700	1.796.346	2.228.782
5	5	27	-	C-4-13-I	Platosin inj 50mg/50ml, Platosin inj 10mg/10ml	237.300	1.995.200	741.846	1.917.373
6	4	29	-	C-4-13-I	Platosin inj 50mg/50ml, Platosin inj 10mg/10ml	237.300	1.665.100	1.071.946	2.005.783

Siklus Kemoterapi	LOS	Interval Keomoterapi	Diagnosis sekunder	Severity	Kemoterapi	Biaya Kemoterapi	Biaya Rill + kemoterapi	Selisih paket 2013 (Rp)	Selisih paket 2014 (Rp)
<b>Pasien 2</b>									
1	5		-	C-4-13-I	Platosin inj 50mg/50ml, Curacil inj 500mg/10ml	376.000	1.550.718	1.393.495	2.344.132
2	2	25	-	C-4-13-I	Platosin inj 50mg/50ml, Curacil inj 500mg/10ml	376.000	1.199.400	1.722.320	2.672.957
3	3	24	I10	C-4-13-I	Platosin inj 50mg/50ml, Curacil inj 500mg/10ml	376.000	1.102.304	1.872.350	2.822.987
4	3	32	-	C-4-13-I	Platosin inj 50mg/50ml, Curacil inj 500mg/10ml	376.000	1.458.901	1.796.346	2.746.983
5	5	28	I10	C-4-13-I	Platosin inj 50mg/50ml, Curacil inj 500mg/10ml	376.000	1.770.310	741.846	1.692.483
6	4	28	I10	C-4-13-I	Platosin inj 50mg/50ml, Curacil inj 500mg/10ml	376.000	1.681.900	1.071.946	2.022.583

Siklus Kemoterapi	LOS	Interval Keomoterapi	Diagnosis sekunder	Severity	Kemoterapi	Biaya Kemoterapi	Biaya Rill + kemoterapi	Selisih paket 2013 (Rp)	Selisih paket 2014 (Rp)
<b>Pasien 3</b>									
1	4		-	C-4-13-I	Platosin inj 50mg/50ml, Curacil inj 500mg/10ml	376.000	1.461.454	1.275.592	2.226.229
2	2	20	-	C-4-13-I	Platosin inj 50mg/50ml, Curacil inj 500mg/10ml	376.000	959.551	1.777.495	2.728.132
3	2	25	-	C-4-13-I	Platosin inj 50mg/50ml, Curacil inj 500mg/10ml	376.000	954.800	1.782.246	2.732.883
4	2	87	-	C-4-13-I	Platosin inj 50mg/50ml, Curacil inj 500mg/10ml	188.500	1.438.300	1.298.746	2.249.383
5	3	7	-	C-4-13-I	Platosin inj 50mg/50ml, Curacil inj 500mg/10ml	188.500	1.168.800	1.568.246	2.518.883
6	5	6	-	C-4-13-I	Platosin inj 50mg/50ml, Curacil inj 500mg/10ml	188.500	1.834.900	902.146	1.852.783



Siklus Kemoterapi	LOS	Interval Keomoterapi	Diagnosis sekunder	Severity	Kemoterapi	Biaya Kemoterapi	Biaya Rill + kemoterapi	Selisih paket 2013 (Rp)	Selisih paket 2014 (Rp)
<b>Pasien 4</b>									
1	6		I10	C-4-13-I	Platosin inj 50mg/50ml, Curacil inj 500mg/10ml	376.000	1.530.780	1.206.266	2.156.903
2	2	20	-	C-4-13-I	Platosin inj 50mg/50ml, Curacil inj 500mg/10ml	376.000	1.041.100	1.695.946	2.646.583
3	3	26	-	C-4-13-I	Platosin inj 50mg/50ml, Curacil inj 500mg/10ml	376.000	1.405.224	1.331.822	2.282.459
4	3	24	-	C-4-13-I	Platosin inj 50mg/50ml, Curacil inj 500mg/10ml	376.000	1.576.367	1.160.679	2.111.316
5	2	20	-	C-4-13-I	Platosin inj 50mg/50ml, Curacil inj 500mg/10ml	376.000	1.495.100	1.241.946	2.192.583
6	3	19	-	C-4-13-I	Platosin inj 50mg/50ml, Curacil inj 500mg/10ml	376.000	1.299.700	1.437.346	2.387.983

Siklus Kemoterapi	LOS	Interval Keomoterapi	Diagnosis sekunder	Severity	Kemoterapi	Biaya Kemoterapi	Biaya Rill + kemoterapi	Selisih paket 2013 (Rp)	Selisih paket 2014 (Rp)
<b>Pasien 5</b>									
1	4		-	C-4-13-I	Platosin inj 50mg/50ml, Curacil inj 500mg/10ml	376.000	2.132.809	604.237	1.554.874
2	3	30	E11.9	C-4-13-I	Platosin inj 50mg/50ml, Curacil inj 500mg/10ml	376.000	1.784.068	952.978	1.903.615
3	3	42	-	C-4-13-I	Platosin inj 50mg/50ml, Curacil inj 500mg/10ml	376.000	1.556.200	1.180.846	2.131.483
4	3	17	E11.9	C-4-13-I	Platosin inj 50mg/50ml, Curacil inj 500mg/10ml	376.000	1.461.524	1.275.522	2.226.159
5	3	33	-	C-4-13-I	Platosin inj 50mg/50ml, Curacil inj 500mg/10ml	376.000	1.591.500	1.145.546	2.096.183
6	3	29	-	C-4-13-I	Platosin inj 50mg/50ml, Curacil inj 500mg/10ml	376.000	3.007.783	(270.737)	679.900