

## **BAB V KESIMPULAN DAN**

### **SARAN**

#### **A. Kesimpulan**

Berdasarkan penelitian dan data-data yang dihasilkan maka dapat disimpulkan bahwa :

Pertama, kombinasi ekstrak kulit buah delima putih (*Punica granatum* L.) dan daun kembang bulan (*Tithonia diversifolia* (Hemsley) A. Gray) tidak dapat meningkatkan aktivitas antijamur terhadap *Candida albicans* ATCC 10231 dibandingkan bentuk tunggalnya.

Kedua, Konsentrasi Bunuh Minimum (KBM) kombinasi ekstrak kulit buah delima putih (*Punica granatum* L.) dan daun kembang bulan (*Tithonia diversifolia* (Hemsley) A. Gray) dengan perbandingan 1:1, 1:2, 2:1 berturut-turut adalah 6,25; 3,13; 6,25.

Ketiga, Ekstrak kulit buah delima putih (*Punica granatum* L.) tunggal memiliki aktivitas paling baik terhadap *Candida albicans* ATCC 10231.

#### **B. Saran**

Pertama, perlu dilakukan penelitian lebih lanjut terhadap aktivitas antijamur dengan menggunakan jamur patogen lainnya.



Kedua, perlu dilakukan penelitian lebih lanjut dengan mengganti pasangan kombinasi dari kulitbuah delima putih (*Punica granatum* L.) untuk mendapatkan efek antijamur yang lebih baik.

## DAFTAR PUSTAKA

- Alatas Z, Nurhayati S. 2006. *Efek kombinasi paparan radiasi pengion dengan bahan kimia*. Batan: Pusat Teknologi Keselamatan dan Metrologi Radiasi.
- Anonymous. 2008. *Natural Resources Conservation Service Plants Profile Tithonia diversifolia (Hemsl)A. Gray*. <http://www.USDAPLANTS.com>[13 November 2011]
- Ansel HC. 1989. *Pengantar Bentuk Sediaan Farmasi*. Ed IV. Farida Ibrahim, penerjemah; Jakarta: Universitas Indonesia. Terjemahan dari: *Introduction to Pharmaceutical Dosage Forms*. Hlm 410-417.
- Apriyantono A, Fardiaz D, Puspitasari, Ni Luh, Sedarnawati, Budiyanto S. 1989. *Analisis Pangan*. Penelaah : Dedy Muctadi. Direktorat Jenderal PendidikanTinggi.
- Benson L. 1963. *Plant Clacification*. Boston: D.C. Heath and company.
- Barnes J, Anderson LA, Philipson JD. 2007. *Herbal Medicines*. Third Edition. Pharmaceutical Press United Stated America.
- Bonang G, Koeswardono ES. 1982. *Mikrobiologi Kedokteran Untuk Laboratorium dan Klinik*. Jakarta: PT Gramedia. hlm 77-78, 190-191.
- Budimulya U, Sunoto dan Tjokronegoro A. 1983. *Penyakit Jamur klinis, Epidemiologi, Diagnosis dan Terapi*. Fakultas Kedokteran. Jakarta: Universitas Indonesia.
- Choi JG, Kang OH, Lee YS, Chae HS, Oh JG, Brice OO, Kim MS, Shon DH, Kim HS, Park H, Shin DW, Rho JR, Kwon DY.2009. In vitro and in vivo antibacterial activity of punica granatum peel ethanol extract againts *Salmonella*. <http://ecam.oxfordjournals.html> [14 November 2012].
- Cos P, Hermans N, De Bruyne T, Apers S, Sindambiwe JB, Vanden Berghe D, Pieters L & Vlietinck AJ. 2002. Further evaluation of Rwandan medicinal plant extract for their antimicrobial and antiviral activities. *JournalEthnopharmacol* 79: 155-163.
- Dalimartha S. 2003. *Atlas Tumbuhan Obat Indonesia*. Jilid III. Jakarta: Puspa Swara. hlm 8-9
- [Departemen Kesehatan RI]. 1977. *Materia Medika Indonesia*. Jilid I. Jakarta: Departemen Kesehatan Republik Indonesia.

- [Departemen Kesehatan RI]. 1979. *Farmakope Indonesia*. Jilid III. Jakarta: Departemen Kesehatan Republik Indonesia.
- [Departemen Kesehatan RI]. 1980. *Materia Medika Indonesia*. Jilid IV. Jakarta: Departemen Kesehatan Republik Indonesia.
- [Departemen Kesehatan RI]. 1985. *Cara Pembuatan Simplisia*. Jakarta: Departemen Kesehatan Republik Indonesia. Hlm 1-17.
- [Departemen Kesehatan RI]. 1989. *Materia Medika Indonesia*. Jilid V. Jakarta: Departemen Kesehatan dan Kesejahteraan Sosial Republik Indonesia. hlm 139-140.
- [Departemen Kesehatan R]. 2000. *Inventaris Tanaman Obat Indonesia*. Jilid I. Jakarta: Departemen Kesehatan dan Kesejahteraan Sosial Republik Indonesia. hlm 139-140.
- Dwidjoseputro. 1987. *Pengantar Mikrobiologi*. Edisi II. Bandung: Alumni. hlm 1.
- Fardiaz S. 1992. *Mikrobiologi Pangan*. Jakarta: PT Gramedia Pustaka Utama. hlm 150-158.
- Frosbisher and Fuerst's. 1983. *Microbiology In Health and Disease*. 15<sup>th</sup> Edition, Eastbourne: Igaku-Shion/ Saunders International Edition. hlm 560-566.
- Ganiswara SE. 1995. *Farmakologi dan Terapi* Edisi IV. Jakarta: Bagian Farmakologi Universitas Indonesia. hlm 571-573.
- Griffin HD. 1981. *Fungal Physiologi*. New York: A John Wiley and Son. Inc. hlm 317-319.
- Gunawan D, Mulyani SW. 2004. *Ilmu Obat Alam (Farmakognosi)*. Jilid I. Jakarta: Penebar Swadaya. hlm 9-11, 13.
- Harbone JB. 1987. *Metode Fitokimia Penuntun dan Cara modern Menganalisa Tunbuhan*. Edisi III. Kosasih Padmawinata, Iwang Soediro, penerjemah; Bandung: Institut Teknologi Bandung. Terjemahan dari: *Phytochemical Methods*.
- Hutapea JR. 1994. *Inventaris Tanaman Obat Indonesia (III)*. Jakarta: Departemen Kesehatan Republik Indonesia.
- Jawetz E, Melnick JL, Adelberg EA. 1986. *Mikrobiologi untuk Profesi Kesehatan*. Ed ke-16. Gerard Bonang, penerjemah; Jakarta: EGC. hlm 295-296. Terjemahan dari: *Review of Medical Mikrobiology*.

- Kristiyana. 2009. Uji Aktivitas Antijamur Ekstrak n-heksan, Etil asetat dan Etanol 96% Kulit Buah Delima Putih (*Punica granatum L.*) Terhadap *Candida albicans* ATCC 10231 Secara In Vitro [Skripsi]. Surakarta: Fakultas Farmasi Universitas Setia Budi.
- Marsh RW. 1997. *Systemic Fungisides*. Second Edition. London : Longman. Hlm 131-133.
- Mursito B. 2004. *Tampil Percaya Diri dengan Ramuan Tradisional*, Penebar Swadaya. 67-68.
- Ogundare AO., 2007. Antimicrobial Effect of *Tithonia diversifolia* A. Gray and *Jatropha gossypifolia* Leaf Extracts. *Journal Trends in Applied Sciences Research* 2: 145-150
- Pelczar Mi, Chan ES. 1986. *Dasar-Dasar Mikrobiologi I*. Ratna SH, penerjemah; Jakarta: UI-Press. hal 48, 189, 109-205. Terjemahan dari: *Element of Microbiology*.
- Praeparandi. 1978. *Card System Analisa Kimia Farmasi Kualitatif*. Bandung: Seksi Diktat Stenhl. hlm 9.
- Robinson T. 1995. *Kandungan Organik Tumbuhan Tingkat Tinggi*. Kosasih Padwawinata, penerjemah; Bandung: Institut Teknologi Bandung. Hlm 71-72, 191-198. Terjemahan dari: *The Organic Constituents of Higher Plants*.
- Setiani T, Sulfiawati I. 2005. Efektifitas *Heksetidin* Sebagai Obat Kumur Terhadap Frekuensi Kehadiran Jamur *Candida albicans* pada Penderita Kelainan Lidah. [laporan Penelitian]. Bandung : Fakultas Kedokteran Gigi, Universitas Padjadjaran.
- Sulistijowati S, Gunawan D. 2001. Efek Ekstrak Daun Kembang Bulan (*Tithonia diversifolia* A. Gray) terhadap *Candida albicans* serta Profil Kromatografinya. Yogyakarta: Fakultas Farmasi Universitas Gadjah Mada. *Media penelitian dan pengembangan kesehatan* 8: 03-04.
- Suprihatin SD., 1982, *Candida dan Candidiasis Pada Manusia*, Fakultas Kedokteran UI-Press, Jakarta, 3-7, 17-18.
- Suriawiria U. 1985. *Pengantar Mikrobiologi Umum*. Jakarta: Penerbit Angkasa. Hlm 60-61, 57-58.
- Voight R. 1995. *Buku Pelajaran Teknologi Farmasi*. Yogyakarta: Gadjah Mada University Press. hlm 565-567.

## Lampiran 1. Surat Keterangan Identifikasi Tanaman Daun Kembang Bulan



**BAGIAN BIOLOGI FARMASI  
FAKULTAS FARMASI  
UNIVERSITAS GADJAH MADA YOGYAKARTA**

Jalan Sekeloa Utara I, Kalasan Km 4, Yogyakarta 55281  
Telp. 0274-563708, 0274-589208, Fax. 0274-261153

**SURAT KETERANGAN**

No: BF/06 / Ident/Det/IV/2012

Kepada Yth. :  
Sdr/Sdr. Agustina Mirza Jayanti  
NIM. 14082432 A  
Universitas Setia Budi  
Di Surakarta

Dengan hormat,

Bersama ini kami sampaikan hasil identifikasi/determinasi sampel yang Saudien kirimkan ke Bagian Biologi Farmasi, Fakultas Farmasi UGM, adalah :

No.Pendaftaran	Jenis	Suku
115	<i>Yukonia obtusifolia</i> ( Hemslky ) A. Grey	Asteraceae

Demikian, semoga dapat digunakan sebagaimana mestinya.

Yogyakarta, 16 April 2012  
Ketua Bagian Biologi Farmasi  
Fakultas Farmasi UGM



Wahyuni, S.U., Apt. 20  
0009011997021041

## Lampiran 2. Surat Keterangan Identifikasi Tanaman Kulit Buah Delima Putih



**BAGIAN BIOLOGI FARMASI**  
**FAKULTAS FARMASI**  
**UNIVERSITAS GADJAH MADA YOGYAKARTA**  
 Alamat: Sekeloa Timur II, Sekeloa Kidul, Yogyakarta 55281  
 Telp. (0271) 542728, 527649, 5111 Fax. (0271) 543120

### SURAT KETERANGAN

No.: BF/06/Ident/Dok/IV/2012

Kepada Yth. :  
 Satri/Sdr. Agustina Mirsa Jayanti  
 NIM. 14082432 A  
 Universitas Setia Budi  
 Di Surakarta

Dengan hormat,

Bersama ini kami sampaikan hasil identifikasi/determinasi sampel yang Saudara kirimkan ke Bagian Biologi Farmasi, Fakultas Farmasi UGM, adalah :

No. Pendaftaran	Jenis	Suku
115	<i>Punica granatum L.</i>	Punicaceae

Demikian, semoga dapat digunakan sebagaimana mestinya.

Yogyakarta, 18 April 2012  
 Ketua Bagian Biologi Farmasi  
 Fakultas Farmasi UGM



Wahyuni, SU., Apt  
 095007011977021001



**Lampiran 3. Foto kulit buah delima putih dan daun kembang bulan**



**Tanaman Delima Putih**



**Tanaman Kembang Bulan**

**Lampiran 4. Foto serbuk dan ekstrak kulit buah delima putih dan daun kembang bulan**



**Hasil Serbuk daun kembang bulan**



**Hasil Serbuk kulit buah delima putih**

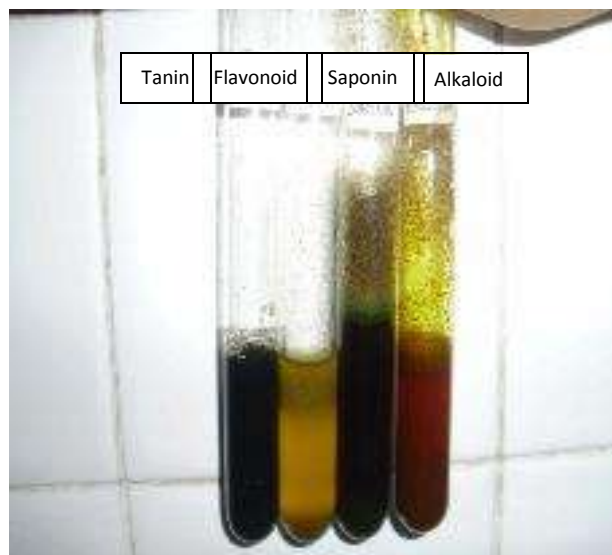


**Hasil ekstrak daun kembang bulan**

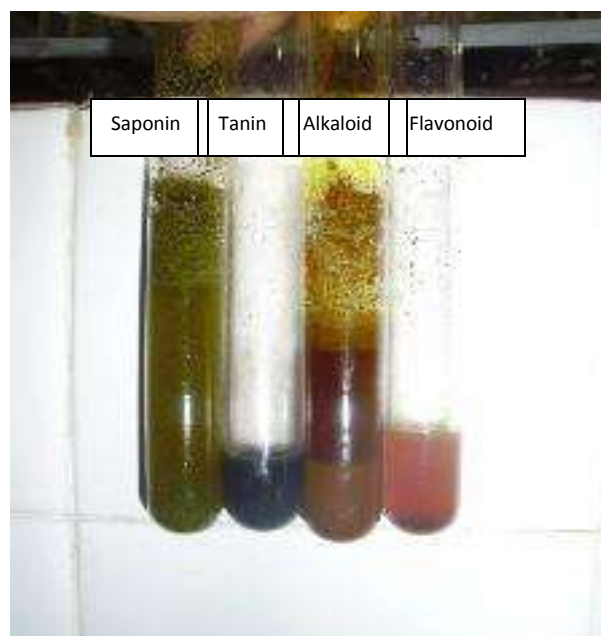


**Hasil ekstrak kulit buah delima putih**

**Lampiran 5. Foto hasil Identifikasi Kandungan kimia Daun Kembang Bulan dan Kulit Buah Delima Putih**

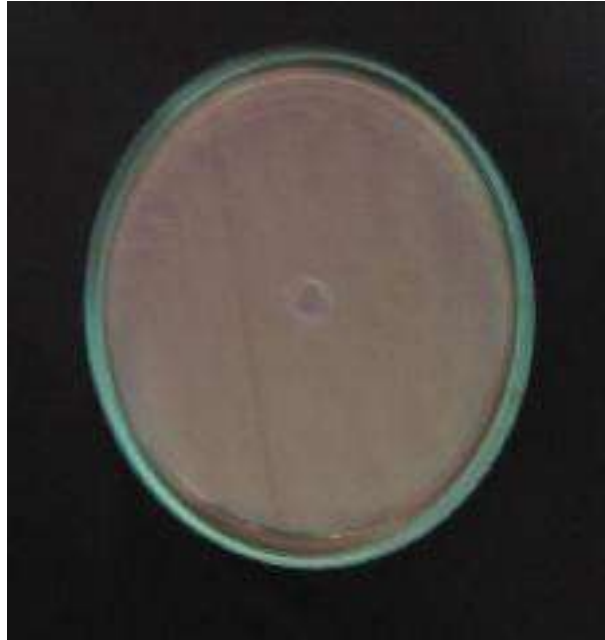


**Kandungan kimia daun kembang bulan**



**Kandungan kimia kulit buah delima putih**

**Lampiran 6. Foto hasil uji DMSO 1%**



**Hasil uji DMSO 1%**

**Lampiran 7. Foto alat****Autovortex Mixer Bar****Inkubator**



**Timbangan Elektrik ACIS**



**Mikroskop**



**Mesin penggiling simplisia**



**Mesin pengayak**



**Oven**



**Evaporator**





**Sterling bidwell**

**Lampiran 8. Fotobiakan murni *Candida albicans* ATCC10231**

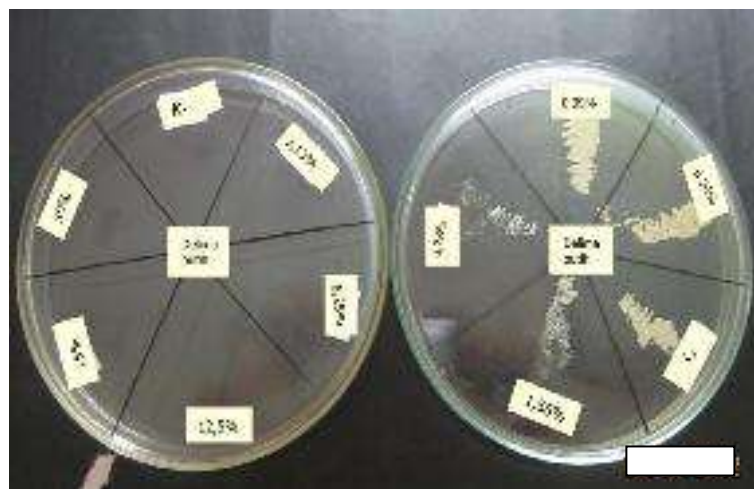


**Biakan murni**

**Lampiran 9. Hasil dilusi dan inokulasi ekstrak kulit buah delima putih dan daun kembang bulan terhadap *Candida albicans* ATCC 10231.**



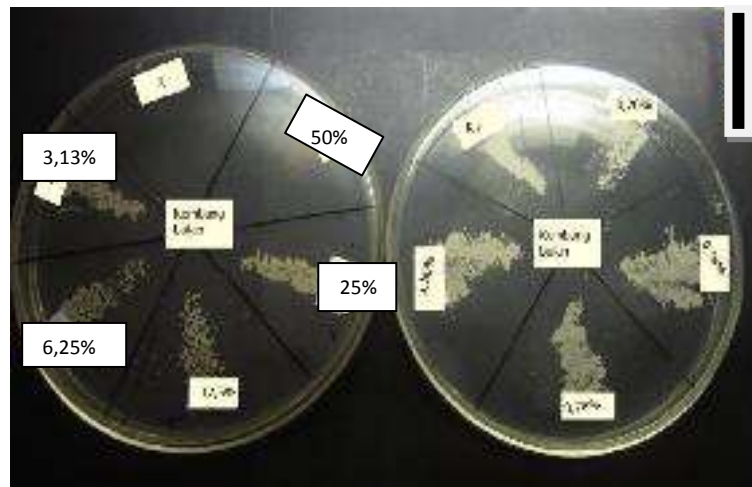
**Hasil dilusi ekstrak kulit buah delima putih**



**Hasil inokulasi ekstrak kulit buah delima putih**



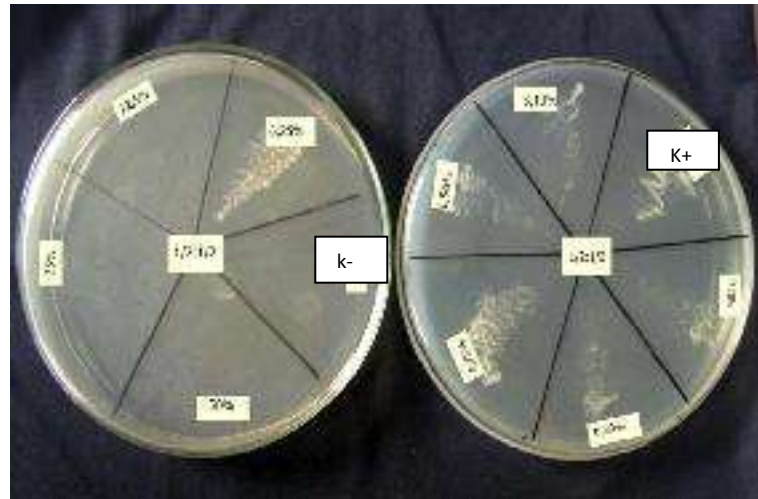
**Hasil dilusi ekstrak daun kembang bulan**



**Hasil inokulasi ekstrak daun kembang bulan**



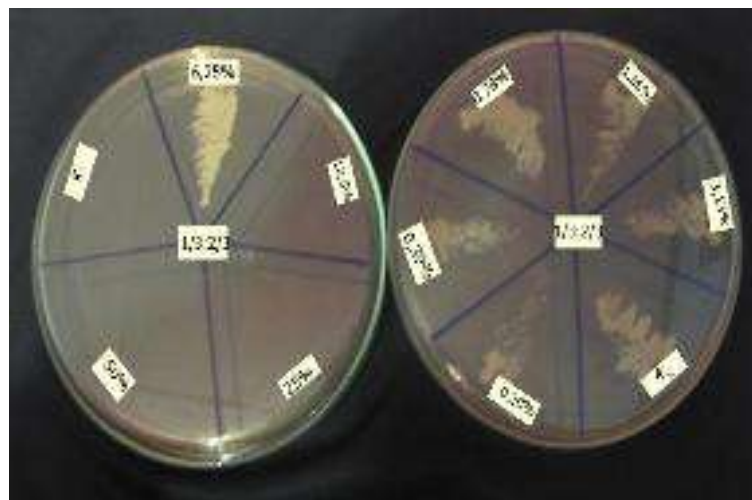
**Hasil dilusi kombinasi ekstrak 1 : 1**



**Hasil inokulasi kombinasi ekstrak 1 : 1**



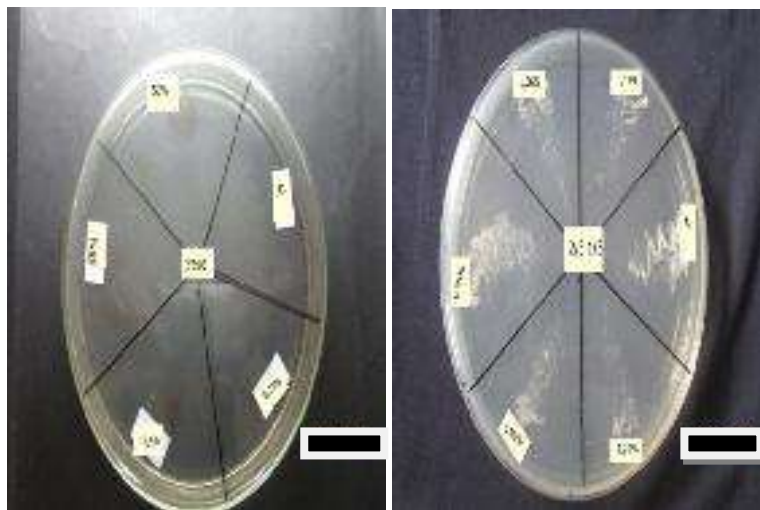
**Hasil dilusi kombinasi ekstrak 1 : 2**



**Hasil inokulasi kombinasi ekstrak 1 : 2**

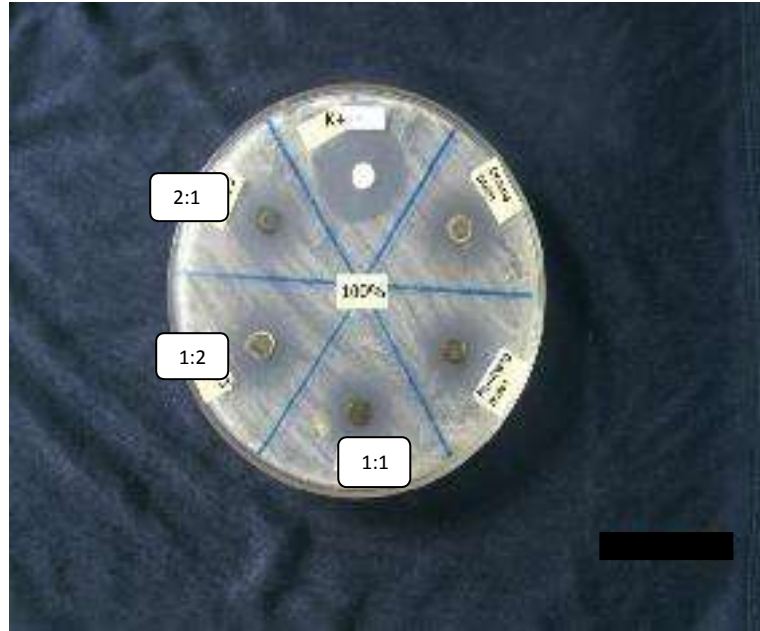


**Hasil dilusi kombinasi ekstrak 2 : 1**

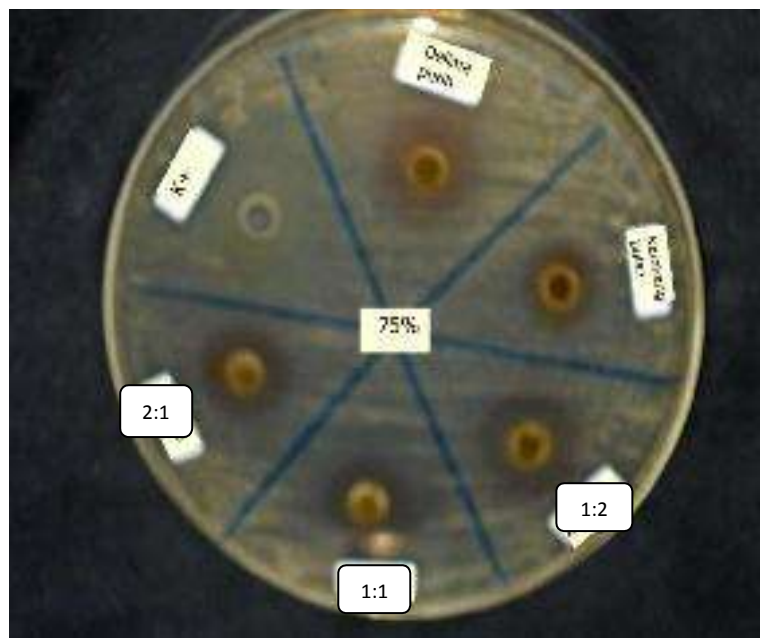


**Hasil inokulasi kombinasi ekstrak 2 : 1**

**Lampiran 10. Hasil difusi ekstrak kulit buah delima putih dan daun kembang bulan terhadap *Candida albicans* ATCC 10231.**

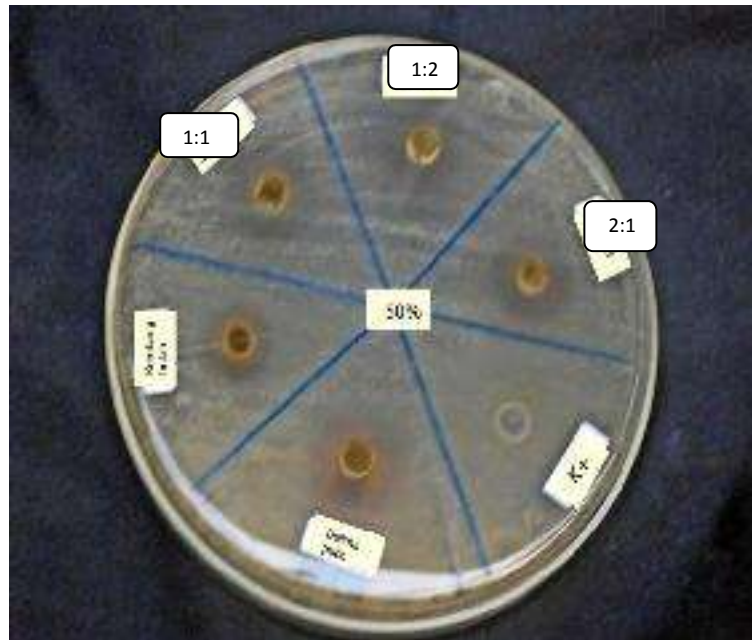


**Hasil difusi konsentrasi 100%**

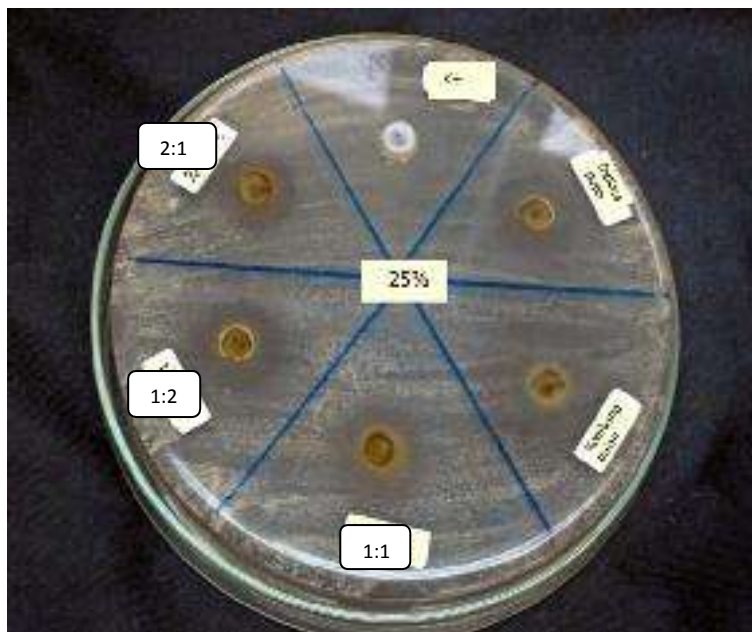


**Hasil difusi konsentrasi 75%**





Hasil difusi konsentrasi 50%



Hasil difusi konsentrasi 25%

**Lampiran 11. Hasil perhitungan bobot kering terhadap bobot basah kulit buah delima putih**

Bobot basah (gram)	Bobot kering (gram)	Prosentase (%)	Rata-rata (b/b)
1000	98,4	9,84	
1000	99,5	9,95	9,88
1000	98,6	9,86	

Presentase bobot kering :  $\frac{\text{Bobotkering}}{\text{Bobotbasah}} \times 100\%$

$$1. \text{ Prosentase bobot kering} = \frac{98,4}{1000} \times 100\% = 9,84\%$$

$$2. \text{ Prosentase bobot kering} = \frac{99,5}{1000} \times 100\% = 9,95\%$$

$$3. \text{ Prosentase bobot kering} = \frac{98,6}{1000} \times 100\% = 9,86\%$$

Maka prosentase rata-rata bobot kering terhadap bobot basah kulit buah delima putih adalah :

$$= \frac{9,84+9,95+9,86}{3}$$

$$= 9,88\%$$

**Lampiran 12. Hasil perhitungan bobot kering terhadap bobot basah daun kembang bulan**

<b>Bobot basah (gram)</b>	<b>Bobot kering (gram)</b>	<b>Prosentase (%)</b>	<b>Rata-rata</b>
1000	413,50	41,35	
1000	415,30	41,53	41,51
1000	416,61	41,66	

Presentase bobot kering :  $\frac{\text{Bobot kering}}{\text{Bobot basah}} \times 100\%$

$$1. \text{ Prosentase bobot kering} = \frac{413,50}{1000} \times 100\% = 41,35\%$$

$$2. \text{ Prosentase bobot kering} = \frac{415,30}{1000} \times 100\% = 41,53\%$$

$$3. \text{ Prosentase bobot kering} = \frac{416,61}{1000} \times 100\% = 41,66\%$$

Maka prosentase rata-rata bobot kering terhadap bobot basah daun kembang bulan adalah :

$$= \frac{41,35+41,53+41,66}{3}$$

$$= 41,51\%$$

**Lampiran 13. Prosentase penetapan kadar air serbuk kulit buah delima putih**

Replikasi	Penimbangan (gram)	Volume air	Kadar air (%)
1	20	1,00	5%
2	20	1,00	5%
3	20	1,00	5%
<b>Rata-rata</b>			<b>5%</b>

Perhitungan kadar air dalam (%) serbuk kulit buah delima putih :

$$\% \text{ kadar air} = \frac{\text{Volume air pada sterling bidwell}}{\text{Berat serbuk}} \times 100\%$$

$$1. \quad \% \text{ rendemen} = \frac{1,00}{20} \times 100\% = 5\%$$

$$2. \quad \% \text{ rendemen} = \frac{1,00}{20} \times 100\% = 5\%$$

$$3. \quad \% \text{ rendemen} = \frac{1,00}{20} \times 100\% = 5\%$$

Maka prosentase rata-rata penetapan kadar air daun kembang bulan adalah :

$$= \frac{5+5+5}{3}$$

$$= 5\%$$

**Lampiran 14. Prosentase penetapan kadar air serbuk kulit buah delima putih**

Replikasi	Penimbangan (gram)	Volume air	Kadara air (%)
1	20	1,90	9,47%
2	20	1,90	9,48%
3	20	1,90	9,48%
<b>Rata-rata</b>			<b>9,47%</b>

Perhitungan kadar air dalam (%) serbuk kulit buah delima putih :

$$\% \text{ kadar air} = \frac{\text{Volume air pada sterling bidwell}}{\text{Berat serbuk}} \times 100\%$$

$$1. \ \% \text{ rendemen} = \frac{1,90}{20} \times 100\% = 9,47\%$$

$$2. \ \% \text{ rendemen} = \frac{1,90}{20} \times 100\% = 9,48\%$$

$$3. \ \% \text{ rendemen} = \frac{1,90}{20} \times 100\% = 9,48\%$$

Maka prosentase rata-rata penetapan kadar air daun kembang bulan adalah :

$$= \frac{9,47+9,48+9,48}{3}$$

$$= 9,476\%$$

### Lampiran 15. Perhitungan kadar rendemen ekstrak

Bobot serbuk (g)		Bobot ekstrak (g)		Rendemen (%)	
Delima putih	Kembang bulan	Delima putih	Kembang bulan	Delima putih	Kembang bulan
200	200	97,03	56,3	48,515	28,15
200	200	100,09	62	50,045	31
200	200	100,06	59,3	50,03	29,65

Perhitungan rendemen ekstrak etanolik dalam (%) serbuk kulit buah delima putih:

$$\% \text{ Rendemen} = \frac{\text{bobot ekstrak}}{\text{bobot serbuk}} \times 100\%$$

$$1. \ \% \text{ Rendemen kulit buah delima putih} = \frac{97,03}{200} \times 100\%$$

$$= 48,515 \%$$

$$2. \ \% \text{ Rendemen kulit buah delima putih} = \frac{100,09}{200} \times 100\%$$

$$= 50,045 \%$$

$$3. \ \% \text{ Rendemen kulit buah delima putih} = \frac{100,06}{200} \times 100\%$$

$$= 50,03 \%$$

Maka prosentase rata-rata rendemen bobot ekstrak etanolik terhadap serbuk daun kembang bulan adalah :

$$= \frac{48,515 + 50,045 + 50,03}{3} = 49,53\%$$

Perhitungan rendemen ekstrak etanolik dalam (%) serbuk daun kembang bulan :

$$\% \text{ Rendemen} = \frac{\text{bobot ekstrak}}{\text{bobot serbuk}} \times 100\%$$

$$1. \text{ \% Rendemen daun kembang bulan} = \frac{56,3}{200} \times 100\%$$

$$= 28,15 \%$$

$$2. \text{ \% Rendemen daun kembang bulan} = \frac{62}{200} \times 100\%$$

$$= 31 \%$$

$$3. \text{ \% Rendemen daun kembang bulan} = \frac{59,3}{200} \times 100\%$$

$$= 29,65 \%$$

Maka prosentase rata-rata rendemen bobot ekstrak etanolik terhadap serbuk kulit buah delima adalah :

$$= \frac{28,15+31+29,65}{3} = 29,6\%$$

**Lampiran 16. Perhitungan konsentrasi ekstrak etanolik kulit buah delima putih dan daun kembang bulan tunggal serta kombinasinya secara difusi**

1. Pembuatan larutan uji hasil ekstraksi konsentrasi 100 % sebanyak 1 ml

$$\text{(Tunggal) 100\%} = \frac{100 \text{ g}}{100 \text{ ml}}$$

$$= \frac{1 \text{ ml}}{100 \text{ ml}} \times 100 \text{ g} = 1 \text{ g}$$

Timbang 1g ekstrak, dilarutkan dengan dimethyl sulfoxide (DMSO) sampai 1 ml.

(Kombinasi 1 : 1 ) 100%

Timbang gram 500 mg ekstrak kulit buah delima putih

Timbang gram 500 mg ekstrak daun kembang bulan

dilarutkan dengan dimethyl sulfoxide (DMSO) sampai 1 ml.

(Kombinasi 1 : 2 ) 100%

Timbang 333mg ekstrak kulit buah delima putih

Timbang 666mg ekstrak daun kembang bulan

dilarutkan dengan dimethyl sulfoxide (DMSO) sampai 1 ml.

(Kombinasi 2 : 1 ) 100%

Timbang 666mg ekstrak kulit buah delima putih

Timbang 333mg ekstrak daun kembang bulan

dilarutkan dengan dimethyl sulfoxide (DMSO) sampai 1 ml.

2. Pembuatan larutan uji hasil ekstraksi konsentrasi 75 % sebanyak 1 ml

$$\text{(Tunggal) 75\%} = \frac{75 \text{ g}}{100 \text{ ml}}$$

$$= \frac{1 \text{ ml}}{100 \text{ ml}} \times 75 \text{ g} = 0,75 \text{ g}$$



Timbang 750 mg ekstrak, dilarutkan dengan dimethyl sulfoxide (DMSO) sampai 1 ml

(Kombinasi 1 : 1 ) 75%

Timbang 375 mg ekstrak kulit buah delima putih

Timbang 375 mg ekstrak daun kembang bulan

dilarutkan dengan dimethyl sulfoxide (DMSO) sampai 1 ml.

(Kombinasi 1 : 2 ) 75%

Timbang 250mg ekstrak kulit buah delima putih

Timbang 500mg ekstrak daun kembang bulan

dilarutkan dengan dimethyl sulfoxide (DMSO) sampai 1 ml.

(Kombinasi 2 : 1 ) 75%

Timbang 500mg ekstrak kulit buah delima putih

Timbang 250mg ekstrak daun kembang bulan

dilarutkan dengan dimethyl sulfoxide (DMSO) sampai 1 ml.

3. Pembuatan larutan uji hasil ekstraksi konsentrasi 50 % sebanyak 1 ml

(Tunggal) 50% =  $\frac{50 \text{ g}}{100 \text{ ml}}$

$$= \frac{1 \text{ ml}}{100 \text{ ml}} \times 50 \text{ g} = 0,5 \text{ g}$$

Timbang 500 mg ekstrak, dilarutkan dengan dimethyl sulfoxide (DMSO) sampai 1 ml.

(Kombinasi 1 : 1 ) 50%

Timbang 250 mg ekstrak kulit buah delima putih

Timbang 250 mg ekstrak daun kembang bulan

dilarutkan dengan dimethyl sulfoxide (DMSO) sampai 1 ml.

(Kombinasi 1 : 2 ) 50%

Timbang 166mg ekstrak kulit buah delima putih

Timbang 333mg ekstrak daun kembang bulan

dilarutkan dengan dimethyl sulfoxide (DMSO) sampai 1 ml.

(Kombinasi 2 : 1 ) 50%

Timbang 333mg ekstrak kulit buah delima putih

Timbang 166mg ekstrak daun kembang bulan

dilarutkan dengan dimethyl sulfoxide (DMSO) sampai 1 ml.

#### 4. Pembuatan larutan uji hasil ekstraksi konsentrasi 25 % sebanyak 1 ml

(Tunggal) 25%  $= \frac{25 \text{ g}}{100 \text{ ml}}$

$$= \frac{1 \text{ ml}}{100 \text{ ml}} \times 25 \text{ g} = 0,25 \text{ g}$$

Ditimbang 250 mg ekstrak, dilarutkan dengan dimethyl sulfoxide (DMSO) sampai

1 ml.

(Kombinasi 1 : 1 ) 25%

Timbang 125 mg ekstrak kulit buah delima putih

Timbang 125 mg ekstrak daun kembang bulan

dilarutkan dengan dimethyl sulfoxide (DMSO) sampai 1 ml.

(Kombinasi 1 : 2 ) 50%

Timbang 83,3mg ekstrak kulit buah delima putih

Timbang 166,6mg ekstrak daun kembang bulan

dilarutkan dengan dimethyl sulfoxide (DMSO) sampai 1 ml.

(Kombinasi 2 : 1 ) 25%

Timbang 166,6mg ekstrak kulit buah delima putih

Timbang 83,3mg ekstrak daun kembang bulan

dilartukan dengan dimethyl sulfoxide (DMSO) sampai 1 ml.

### Lampiran 17. Pembuatan konsentrasi uji dilusi tunggal serta kombinasinya

#### 1. Pembuatan konsentrasi 50%

$$V_1 \cdot C_1 = V_2 \cdot C_2$$

$$V_1 \cdot 100\% = 1 \cdot 50\%$$

$$V_1 = \frac{1 \cdot 50\%}{100\%}$$

$$V_1 = 0,5 \text{ ml}$$

Dipipet 0,5 ml dari sediaan awal (100%) kemudian ditambahkan SGC ad 1 ml

#### 2. Pembuatan konsentrasi 25%

$$V_1 \cdot C_1 = V_2 \cdot C_2$$

$$V_1 \cdot 50\% = 1 \cdot 25\%$$

$$V_1 = \frac{1 \cdot 25\%}{50\%}$$

$$V_1 = 0,5 \text{ ml}$$

Dipipet 0,5 ml dari sediaan awal (50%) kemudian ditambah SGC sampai 1 ml

#### 3. Pembuatan konsentrasi 12,5%

$$V_1 \cdot C_1 = V_2 \cdot C_2$$

$$V_1 \cdot 25\% = 1 \cdot 12,5\%$$

$$V_1 = \frac{1 \cdot 12,5\%}{25\%}$$

$$V_1 = 0,5 \text{ ml}$$

Dipipet 0,5 ml dari sediaan awal (25 %) kemudian ditambah SGC sampai 1 ml

#### 4. Pembuatan konsentrasi 6,25%

$$V_1 \cdot C_1 = V_2 \cdot C_2$$

$$V_1 \cdot 12,5\% = 1 \cdot 6,25\%$$

$$V_1 = \frac{1 \cdot 6,25\%}{12,5\%}$$

$$V_1 = 0,5 \text{ ml}$$

Dipipet 0,5 ml dari sediaan awal (12,5%) kemudian ditambah SGC sampai 1ml

5. Pembuatan konsentrasi 3,13%

$$V_1 \cdot C_1 = V_2 \cdot C_2$$

$$V_1 \cdot 6,25\% = 1 \cdot 3,13\%$$

$$V_1 = \frac{1 \cdot 3,13\%}{6,25\%}$$

$$V_1 = 0,5 \text{ ml}$$

Dipipet 0,5 ml dari sediaan awal (6,25%) kemudian ditambah SGC sampai 1ml

6. Pembuatan konsentrasi 1,56%

$$V_1 \cdot C_1 = V_2 \cdot C_2$$

$$V_1 \cdot 3,13\% = 1 \cdot 1,56\%$$

$$V_1 = \frac{1 \cdot 1,56\%}{3,13\%}$$

$$V_1 = 0,5 \text{ ml}$$

Dipipet 0,5 ml dari sediaan awal (3,13%) kemudian ditambah SGC sampai 1ml

7. Pembuatan konsentrasi 0,78%

$$V_1 \cdot C_1 = V_2 \cdot C_2$$

$$V_1 \cdot 1,56\% = 1 \cdot 0,78\%$$

$$V_1 = \frac{1 \cdot 0,78\%}{1,56\%}$$

$$V_1 = 0,5 \text{ ml}$$

Dipipet 0,5 ml dari sediaan awal (1,56%) kemudian ditambah SGC sampai 1ml

## 8. Pembuatan konsentrasi 0,39%

$$V_1 \cdot C_1 = V_2 \cdot C_2$$

$$V_1 \cdot 0,78\% = 1 \cdot 0,39\%$$

$$V_1 = \frac{1 \cdot 0,39\%}{0,78\%}$$

$$V_1 = 0,5 \text{ ml}$$

Dipipet 0,5 ml dari sediaan awal (0,78%) kemudian ditambah SGC sampai 1ml

## 9. Pembuatan konsentrasi 0,20%

$$V_1 \cdot C_1 = V_2 \cdot C_2$$

$$V_1 \cdot 0,39\% = 1 \cdot 0,20\%$$

$$V_1 = \frac{1 \cdot 0,20\%}{0,39\%}$$

$$V_1 = 0,5 \text{ ml}$$

Dipipet 0,5 ml dari sediaan awal (0,39%) kemudian ditambah SGC sampai 1ml

**Lampiran 18. Pembuatan Kontrol Positif**

Pembuatan kontrol positif (ketokonazole)

Perhitungan :

$$\blacksquare \text{ Tablet ketokonazole} = 0.45 \text{ g}$$

$$= \text{dalam } 450 \text{ mg terdapat } 200 \text{ mg ketokonazole}$$

$$\blacksquare \text{ Perhitungan} = a : b \times c$$

Keterangan : a = ketokonazol yang terkandung dalam tablet (mg)

b = berat tablet setelah ditimbang ulang (mg)

c = berat tablet yang mau diencerkan (mg)

dalam 450 mg terdapat 200 mg ketokonazole

$$= 200 \text{ mg} : 450 \text{ mg} \times 450 \text{ mg}$$

$$= 200,00 \text{ mg} / 100 \text{ ml}$$

$$= 0,2 \text{ gr} / 100 \text{ ml}$$

$$= 0,2 \%$$

Tablet ketokonazole digerus, kemudian dilarutkan dengan aquadest steril sampai 100 ml.

## Lampiran 19. Analisa data secara ANOVA *oneway*

### NPar Tests

#### Descriptive Statistics

	N	Mean	Std. Deviation	Minimum	Maximum
VAR00002	75	17,85	10,507	0	37

#### One-Sample Kolmogorov-Smirnov Test

		VAR00002
N		75
Normal Parameters <sup>a,b</sup>	Mean	17,85
	Std. Deviation	10,507
Most Extreme Differences	Absolute	,149
	Positive	,148
	Negative	-,149
Kolmogorov-Smirnov Z		1,287
Asymp. Sig. (2-tailed)		,073

a. Test distribution is Normal.

b. Calculated from data.



## Oneway

### Descriptives

Diameter Hambat

	N	Mean	Std. Deviation	Std. Error	95% Confidence Interval for Mean		Minimum	Maximum
					Lower Bound	Upper Bound		
Kulit Delima Putih 100%	3	25,33	,577	,333	23,90	26,77	25	26
Kulit Delima Putih 75%	3	21,00	1,000	,577	18,52	23,48	20	22
Kulit Delima Putih 50% Kulit Delima Putih 25%	3	16,67	,577	,333	15,23	18,10	16	17
Ketokonazole vs Delima	3	36,33	1,155	,667	33,46	39,20	35	37
Daun Kembang Bulan 100%	3	15,67	,577	,333	14,23	17,10	15	16
Daun Kembang Bulan 75%	3	10,33	,577	,333	8,90	11,77	10	11
Daun Kembang Bulan 50%	3	7,33	,577	,333	5,90	8,77	7	8
Daun Kembang Bulan 25%	3	,00	,000	,000	,00	,00	0	0
Ketokonazole vs Kembang Bulan	3	35,33	,577	,333	33,90	36,77	35	36
Kombinasi 1:1 100%	3	17,67	,577	,333	16,23	19,10	17	18
Kombinasi 1:1 75%	3	14,67	,577	,333	13,23	16,10	14	15
Kombinasi 1:1 50%	3	10,33	,577	,333	8,90	11,77	10	11
Kombinasi 1:1 25%	3	5,67	,577	,333	4,23	7,10	5	6
Ketokonazole vs Kombinasi 1:1	3	35,67	,577	,333	34,23	37,10	35	36
Kombinasi 1:2 100%	3	22,00	1,000	,577	19,52	24,48	21	23
Kombinasi 1:2 75%	3	19,00	1,000	,577	16,52	21,48	18	20
Kombinasi 1:2 50%	3	15,33	,577	,333	13,90	16,77	15	16
Kombinasi 1:2 25%	3	10,33	,577	,333	8,90	11,77	10	11
Ketokonazole vs Kombinasi 1:2	3	35,33	,577	,333	33,90	36,77	35	36
Kombinasi 2:1 100%	3	16,67	,577	,333	15,23	18,10	16	17
Kombinasi 2:1 75%	3	13,67	1,155	,667	10,80	16,54	13	15
Kombinasi 2:1 50%	3	9,33	,577	,333	7,90	10,77	9	10
Kombinasi 2:1 25%	3	6,67	,577	,333	5,23	8,10	6	7
Ketokonazole vs Kombinasi 2:1	3	35,67	,577	,333	34,23	37,10	35	36
Total	75	17,85	10,507	1,213	15,44	20,27	0	37

### Test of Homogeneity of Variances

Diameter hambat

Levene Statistic	df1	df2	Sig.
1,080	24	50	,397

### ANOVA

Diamater hambat

	Sum of Squares	df	Mean Square	F	Sig.
Between Groups	8145,387	24	339,391	707,065	,000
Within Groups	24,000	50	,480		
Total	8169,387	74			

## Post Hoc Tests

### Multiple Comparisons

Tukey HSD

(I) Konsentrasi	(J) Konsentrasi	Mean Difference (I-J)	Std. Error	Sig.	95% Confidence Interval	
					Lower Bound	Upper Bound
Kulit Delima Putih 100%	Kulit Delima Putih 75%	4,333*	,566	,000	2,14	6,52
	Kulit Delima Putih 50%	8,667*	,566	,000	6,48	10,86
	Kulit Delima Putih 25%	15,000*	,566	,000	12,81	17,19
	Ketokonazole vs Delima	-11,000*	,566	,000	-13,19	-8,81
	Daun Kembang Bulan 100%	9,667*	,566	,000	7,48	11,86
	Daun Kembang Bulan 75%	15,000*	,566	,000	12,81	17,19
	Daun Kembang Bulan 50%	18,000*	,566	,000	15,81	20,19
	Daun Kembang Bulan 25%	25,333*	,566	,000	23,14	27,52
	Ketokonazole vs Kembang Bulan	-10,000*	,566	,000	-12,19	-7,81
	Kombinasi 1:1 100%	7,667*	,566	,000	5,48	9,86
	Kombinasi 1:1 75%	10,667*	,566	,000	8,48	12,86
	Kombinasi 1:1 50%	15,000*	,566	,000	12,81	17,19
	Kombinasi 1:1 25%	19,667*	,566	,000	17,48	21,86
	Ketokonazole vs Kombinasi 1:1	-10,333*	,566	,000	-12,52	-8,14
	Kombinasi 1:2 100%	3,333*	,566	,000	1,14	5,52
	Kombinasi 1:2 75%	6,333*	,566	,000	4,14	8,52
	Kombinasi 1:2 50%	10,000*	,566	,000	7,81	12,19
	Kombinasi 1:2 25%	15,000*	,566	,000	12,81	17,19
	Ketokonazole vs Kombinasi 1:2	-10,000*	,566	,000	-12,19	-7,81
	Kulit Delima Putih 75%	Kulit Delima Putih 100%	-4,333*	,566	,000	-6,52
Kulit Delima Putih 50%		4,333*	,566	,000	2,14	6,52
Kulit Delima Putih 25%		10,667*	,566	,000	8,48	12,86
Ketokonazole vs Delima		-15,333*	,566	,000	-17,52	-13,14
Daun Kembang Bulan 100%		5,333*	,566	,000	3,14	7,52
Daun Kembang Bulan 75%		10,667*	,566	,000	8,48	12,86
Daun Kembang Bulan 50%		13,667*	,566	,000	11,48	15,86
Daun Kembang Bulan 25%		21,000*	,566	,000	18,81	23,19
Ketokonazole vs Kembang Bulan		-14,333*	,566	,000	-16,52	-12,14
Kombinasi 1:1 100%		3,333*	,566	,000	1,14	5,52
Kombinasi 1:1 75%	6,333*	,566	,000	4,14	8,52	
Kombinasi 1:1 50%	10,667*	,566	,000	8,48	12,86	
Kombinasi 1:1 25%	15,333*	,566	,000	13,14	17,52	
Ketokonazole vs Kombinasi 1:1	-14,667*	,566	,000	-16,86	-12,48	
Kombinasi 1:2 100%	-1,000	,566	,983	-3,19	1,19	
Kombinasi 1:2 75%	2,000	,566	,116	-,19	4,19	
Kombinasi 1:2 50%	5,667*	,566	,000	3,48	7,86	
Kombinasi 1:2 25%	10,667*	,566	,000	8,48	12,86	

	Ketokonazole vs Kombinasi 1:2	-14,333*	,566	,000	-16,52	-12,14
	Kombinasi 2:1 100%	4,333*	,566	,000	2,14	6,52
	Kombinasi 2:1 75%	7,333*	,566	,000	5,14	9,52
	Kombinasi 2:1 50%	11,667*	,566	,000	9,48	13,86
	Kombinasi 2:1 25%	14,333*	,566	,000	12,14	16,52
	Ketokonazole vs Kombinasi 2:1	-14,667*	,566	,000	-16,86	-12,48
Kulit Delima Putih 50%	Kulit Delima Putih 100%	-8,667*	,566	,000	-10,86	-6,48
	Kulit Delima Putih 75%	-4,333*	,566	,000	-6,52	-2,14
	Kulit Delima Putih 25%	6,333*	,566	,000	4,14	8,52
	Ketokonazole vs Delima	-19,667*	,566	,000	-21,86	-17,48
	Daun Kembang Bulan 100%	1,000	,566	,983	-1,19	3,19
	Daun Kembang Bulan 75%	6,333*	,566	,000	4,14	8,52
	Daun Kembang Bulan 50%	9,333*	,566	,000	7,14	11,52
	Daun Kembang Bulan 25%	16,667*	,566	,000	14,48	18,86
	Ketokonazole vs Kembang Bulan	-18,667*	,566	,000	-20,86	-16,48
	Kombinasi 1:1 100%	-1,000	,566	,983	-3,19	1,19
	Kombinasi 1:1 75%	2,000	,566	,116	-,19	4,19
	Kombinasi 1:1 50%	6,333*	,566	,000	4,14	8,52
	Kombinasi 1:1 25%	11,000*	,566	,000	8,81	13,19
	Ketokonazole vs Kombinasi 1:1	-19,000*	,566	,000	-21,19	-16,81
	Kombinasi 1:2 100%	-5,333*	,566	,000	-7,52	-3,14
	Kombinasi 1:2 75%	-2,333*	,566	,025	-4,52	-,14
	Kombinasi 1:2 50%	1,333	,566	,780	-,86	3,52
	Kombinasi 1:2 25%	6,333*	,566	,000	4,14	8,52
	Ketokonazole vs Kombinasi 1:2	-18,667*	,566	,000	-20,86	-16,48
	Kombinasi 2:1 100%	,000	,566	1,000	-2,19	2,19
	Kombinasi 2:1 75%	3,000*	,566	,001	,81	5,19
	Kombinasi 2:1 50%	7,333*	,566	,000	5,14	9,52
	Kombinasi 2:1 25%	10,000*	,566	,000	7,81	12,19
Ketokonazole vs Kombinasi 2:1	-19,000*	,566	,000	-21,19	-16,81	
Kulit Delima Putih 25%	Kulit Delima Putih 100%	-15,000*	,566	,000	-17,19	-12,81
	Kulit Delima Putih 75%	-10,667*	,566	,000	-12,86	-8,48
	Kulit Delima Putih 50%	-6,333*	,566	,000	-8,52	-4,14
	Ketokonazole vs Delima	-26,000*	,566	,000	-28,19	-23,81
	Daun Kembang Bulan 100%	-5,333*	,566	,000	-7,52	-3,14
	Daun Kembang Bulan 75%	,000	,566	1,000	-2,19	2,19
	Daun Kembang Bulan 50%	3,000*	,566	,001	,81	5,19
	Daun Kembang Bulan 25%	10,333*	,566	,000	8,14	12,52
	Ketokonazole vs Kembang Bulan	-25,000*	,566	,000	-27,19	-22,81
	Kombinasi 1:1 100%	-7,333*	,566	,000	-9,52	-5,14
	Kombinasi 1:1 75%	-4,333*	,566	,000	-6,52	-2,14
	Kombinasi 1:1 50%	,000	,566	1,000	-2,19	2,19
	Kombinasi 1:1 25%	4,667*	,566	,000	2,48	6,86
	Ketokonazole vs Kombinasi 1:1	-25,333*	,566	,000	-27,52	-23,14
	Kombinasi 1:2 100%	-11,667*	,566	,000	-13,86	-9,48
	Kombinasi 1:2 75%	-8,667*	,566	,000	-10,86	-6,48
	Kombinasi 1:2 50%	-5,000*	,566	,000	-7,19	-2,81
	Kombinasi 1:2 25%	,000	,566	1,000	-2,19	2,19
	Ketokonazole vs Kombinasi 1:2	-25,000*	,566	,000	-27,19	-22,81
	Kombinasi 2:1 100%	-6,333*	,566	,000	-8,52	-4,14
	Kombinasi 2:1 75%	-3,333*	,566	,000	-5,52	-1,14

	Kombinasi 2:1/3 50%	1,000*	,566	,983	-1,19	3,19
	Kombinasi 2:1 25%	3,667*	,566	,000	1,48	5,86
	Ketokonazole vs Kombinasi 2:1	-25,333*	,566	,000	-27,52	-23,14
Ketokonazole vs Delima	Kulit Delima Putih 100%	11,000*	,566	,000	8,81	13,19
	Kulit Delima Putih 75%	15,333*	,566	,000	13,14	17,52
	Kulit Delima Putih 50%	19,667*	,566	,000	17,48	21,86
	Kulit Delima Putih 25%	26,000*	,566	,000	23,81	28,19
	Daun Kembang Bulan 100%	20,667*	,566	,000	18,48	22,86
	Daun Kembang Bulan 75%	26,000*	,566	,000	23,81	28,19
	Daun Kembang Bulan 50%	29,000*	,566	,000	26,81	31,19
	Daun Kembang Bulan 25%	36,333*	,566	,000	34,14	38,52
	Ketokonazole vs Kembang Bulan	1,000	,566	,983	-1,19	3,19
	Kombinasi 1:1 100%	18,667*	,566	,000	16,48	20,86
	Kombinasi 1:1 75%	21,667*	,566	,000	19,48	23,86
	Kombinasi 1:1 50%	26,000*	,566	,000	23,81	28,19
	Kombinasi 1:1 25%	30,667*	,566	,000	28,48	32,86
	Ketokonazole vs Kombinasi 1:1	,667	,566	1,000	-1,52	2,86
	Kombinasi 1:2 100%	14,333*	,566	,000	12,14	16,52
	Kombinasi 1:2 75%	17,333*	,566	,000	15,14	19,52
	Kombinasi 1:2 50%	21,000*	,566	,000	18,81	23,19
	Kombinasi 1:2 25%	26,000*	,566	,000	23,81	28,19
	Ketokonazole vs Kombinasi 1:2	1,000	,566	,983	-1,19	3,19
	Kombinasi 2:1 100%	19,667*	,566	,000	17,48	21,86
	Kombinasi 2:1 75%	22,667*	,566	,000	20,48	24,86
	Kombinasi 2:1 50%	27,000*	,566	,000	24,81	29,19
	Kombinasi 2:1 25%	29,667*	,566	,000	27,48	31,86
	Ketokonazole vs Kombinasi 2:1	,667	,566	1,000	-1,52	2,86
Daun Kembang Bulan 100%	Kulit Delima Putih 100%	-9,667*	,566	,000	-11,86	-7,48
	Kulit Delima Putih 75%	-5,333*	,566	,000	-7,52	-3,14
	Kulit Delima Putih 50%	-1,000	,566	,983	-3,19	1,19
	Kulit Delima Putih 25%	5,333*	,566	,000	3,14	7,52
	Ketokonazole vs Delima	-20,667*	,566	,000	-22,86	-18,48
	Daun Kembang Bulan 75%	5,333*	,566	,000	3,14	7,52
	Daun Kembang Bulan 50%	8,333*	,566	,000	6,14	10,52
	Daun Kembang Bulan 25%	15,667*	,566	,000	13,48	17,86
	Ketokonazole vs Kembang Bulan	-19,667*	,566	,000	-21,86	-17,48
	Kombinasi 1:1 100%	-2,000	,566	,116	-4,19	,19
	Kombinasi 1:1 75%	1,000	,566	,983	-1,19	3,19
	Kombinasi 1:1 50%	5,333*	,566	,000	3,14	7,52
	Kombinasi 1:1 25%	10,000*	,566	,000	7,81	12,19
	Ketokonazole vs Kombinasi 1:1	-20,000*	,566	,000	-22,19	-17,81
	Kombinasi 1:2 100%	-6,333*	,566	,000	-8,52	-4,14
	Kombinasi 1:2 75%	-3,333*	,566	,000	-5,52	-1,14
	Kombinasi 1:2 50%	,333	,566	1,000	-1,86	2,52
	Kombinasi 1:2 25%	5,333*	,566	,000	3,14	7,52
	Ketokonazole vs Kombinasi 1:2	-19,667*	,566	,000	-21,86	-17,48
	Kombinasi 2:1 100%	-1,000	,566	,983	-3,19	1,19
	Kombinasi 2:1 75%	2,000	,566	,116	-,19	4,19
	Kombinasi 2:1 50%	6,333*	,566	,000	4,14	8,52
	Kombinasi 2:1 25%	9,000*	,566	,000	6,81	11,19
	Ketokonazole vs Kombinasi 2:1	-20,000*	,566	,000	-22,19	-17,81

Daun Kembang Bulan 75%	Kulit Delima Putih 100%	-15,000*	,566	,000	-17,19	-12,81
	Kulit Delima Putih 75%	-10,667*	,566	,000	-12,86	-8,48
	Kulit Delima Putih 50%	-6,333*	,566	,000	-8,52	-4,14
	Kulit Delima Putih 25%	,000	,566	1,000	-2,19	2,19
	Ketokonazole vs Delima	-26,000*	,566	,000	-28,19	-23,81
	Daun Kembang Bulan 100%	-5,333*	,566	,000	-7,52	-3,14
	Daun Kembang Bulan 50%	3,000*	,566	,001	,81	5,19
	Daun Kembang Bulan 25%	10,333*	,566	,000	8,14	12,52
	Ketokonazole vs Kembang Bulan	-25,000*	,566	,000	-27,19	-22,81
	Kombinasi 1:1 100%	-7,333*	,566	,000	-9,52	-5,14
	Kombinasi 1:1 75%	-4,333*	,566	,000	-6,52	-2,14
	Kombinasi 1:1 50%	,000	,566	1,000	-2,19	2,19
	Kombinasi 1:1 25%	4,667*	,566	,000	2,48	6,86
	Ketokonazole vs Kombinasi 1:1	-25,333*	,566	,000	-27,52	-23,14
	Kombinasi 1:2 100%	-11,667*	,566	,000	-13,86	-9,48
	Kombinasi 1:2 75%	-8,667*	,566	,000	-10,86	-6,48
	Kombinasi 1:2 50%	-5,000*	,566	,000	-7,19	-2,81
	Kombinasi 1:2 25%	,000	,566	1,000	-2,19	2,19
	Ketokonazole vs Kombinasi 1:2	-25,000*	,566	,000	-27,19	-22,81
	Daun Kembang Bulan 50%	Kulit Delima Putih 100%	-18,000*	,566	,000	-20,19
Kulit Delima Putih 75%		-13,667*	,566	,000	-15,86	-11,48
Kulit Delima Putih 50%		-9,333*	,566	,000	-11,52	-7,14
Kulit Delima Putih 25%		-3,000*	,566	,001	-5,19	-,81
Ketokonazole vs Delima		-29,000*	,566	,000	-31,19	-26,81
Daun Kembang Bulan 100%		-8,333*	,566	,000	-10,52	-6,14
Daun Kembang Bulan 75%		-3,000*	,566	,001	-5,19	-,81
Daun Kembang Bulan 25%		7,333*	,566	,000	5,14	9,52
Ketokonazole vs Kembang Bulan		-28,000*	,566	,000	-30,19	-25,81
Kombinasi 1:1 100%		-10,333*	,566	,000	-12,52	-8,14
Kombinasi 1:1 75%		-7,333*	,566	,000	-9,52	-5,14
Kombinasi 1:1 50%		-3,000*	,566	,001	-5,19	-,81
Kombinasi 1:1 25%		1,667	,566	,381	-,52	3,86
Ketokonazole vs Kombinasi 1:1		-28,333*	,566	,000	-30,52	-26,14
Kombinasi 1:2 100%		-14,667*	,566	,000	-16,86	-12,48
Kombinasi 1:2 75%		-11,667*	,566	,000	-13,86	-9,48
Kombinasi 1:2 50%		-8,000*	,566	,000	-10,19	-5,81
Kombinasi 1:2 25%		-3,000*	,566	,001	-5,19	-,81
Ketokonazole vs Kombinasi 1:2		-28,000*	,566	,000	-30,19	-25,81
Kombinasi 2:1 100%		-9,333*	,566	,000	-11,52	-7,14
Kombinasi 2:1 75%	-6,333*	,566	,000	-8,52	-4,14	
Kombinasi 2:1 50%	-2,000	,566	,116	-4,19	,19	
Kombinasi 2:1 25%	,667	,566	1,000	-1,52	2,86	
Ketokonazole vs Kombinasi 2:1	-28,333*	,566	,000	-30,52	-26,14	
Daun Kembang Bulan 25%	Kulit Delima Putih 100%	-25,333*	,566	,000	-27,52	-23,14
	Kulit Delima Putih 75%	-21,000*	,566	,000	-23,19	-18,81
	Kulit Delima Putih 50%	-16,667*	,566	,000	-18,86	-14,48

	Kulit Delima Putih 25%	-10,333*	,566	,000	-12,52	-8,14
	Ketokonazole vs Delima	-36,333*	,566	,000	-38,52	-34,14
	Daun Kembang Bulan 100%	-15,667*	,566	,000	-17,86	-13,48
	Daun Kembang Bulan 75%	-10,333*	,566	,000	-12,52	-8,14
	Daun Kembang Bulan 50%	-7,333*	,566	,000	-9,52	-5,14
	Ketokonazole vs Kembang Bulan	-35,333*	,566	,000	-37,52	-33,14
	Kombinasi 1:1 100%	-17,667*	,566	,000	-19,86	-15,48
	Kombinasi 1:1 75%	-14,667*	,566	,000	-16,86	-12,48
	Kombinasi 1:1 50%	-10,333*	,566	,000	-12,52	-8,14
	Kombinasi 1:1 25%	-5,667*	,566	,000	-7,86	-3,48
	Ketokonazole vs Kombinasi 1:1	-35,667*	,566	,000	-37,86	-33,48
	Kombinasi 1:2 100%	-22,000*	,566	,000	-24,19	-19,81
	Kombinasi 1:2 75%	-19,000*	,566	,000	-21,19	-16,81
	Kombinasi 1:2 50%	-15,333*	,566	,000	-17,52	-13,14
	Kombinasi 1:2 25%	-10,333*	,566	,000	-12,52	-8,14
	Ketokonazole vs Kombinasi 1:2	-35,333*	,566	,000	-37,52	-33,14
	Kombinasi 2:1 100%	-16,667*	,566	,000	-18,86	-14,48
	Kombinasi 2:1 75%	-13,667*	,566	,000	-15,86	-11,48
	Kombinasi 2:1 50%	-9,333*	,566	,000	-11,52	-7,14
	Kombinasi 2:1 25%	-6,667*	,566	,000	-8,86	-4,48
	Ketokonazole vs Kombinasi 2:1	-35,667*	,566	,000	-37,86	-33,48
Ketokonazole vs Kembang Bulan	Kulit Delima Putih 100%	10,000*	,566	,000	7,81	12,19
	Kulit Delima Putih 75%	14,333*	,566	,000	12,14	16,52
	Kulit Delima Putih 50%	18,667*	,566	,000	16,48	20,86
	Kulit Delima Putih 25%	25,000*	,566	,000	22,81	27,19
	Ketokonazole vs Delima	-1,000	,566	,983	-3,19	1,19
	Daun Kembang Bulan 100%	19,667*	,566	,000	17,48	21,86
	Daun Kembang Bulan 75%	25,000*	,566	,000	22,81	27,19
	Daun Kembang Bulan 50%	28,000*	,566	,000	25,81	30,19
	Daun Kembang Bulan 25%	35,333*	,566	,000	33,14	37,52
	Kombinasi 1:1 100%	17,667*	,566	,000	15,48	19,86
	Kombinasi 1:1 75%	20,667*	,566	,000	18,48	22,86
	Kombinasi 1:1 50%	25,000*	,566	,000	22,81	27,19
	Kombinasi 1:1 25%	29,667*	,566	,000	27,48	31,86
	Ketokonazole vs Kombinasi 1:1	-,333	,566	1,000	-2,52	1,86
	Kombinasi 1:2 100%	13,333*	,566	,000	11,14	15,52
	Kombinasi 1:2 75%	16,333*	,566	,000	14,14	18,52
	Kombinasi 1:2 50%	20,000*	,566	,000	17,81	22,19
	Kombinasi 1:2 25%	25,000*	,566	,000	22,81	27,19
	Ketokonazole vs Kombinasi 1:2	,000	,566	1,000	-2,19	2,19
	Kombinasi 2:1 100%	18,667*	,566	,000	16,48	20,86
Kombinasi 2:1 75%	21,667*	,566	,000	19,48	23,86	
Kombinasi 2:1 50%	26,000*	,566	,000	23,81	28,19	
Kombinasi 2:1 25%	28,667*	,566	,000	26,48	30,86	
Ketokonazole vs Kombinasi 2:1	-,333	,566	1,000	-2,52	1,86	
Kombinasi 1:1 100%	Kulit Delima Putih 100%	-7,667*	,566	,000	-9,86	-5,48
	Kulit Delima Putih 75%	-3,333*	,566	,000	-5,52	-1,14
	Kulit Delima Putih 50%	1,000	,566	,983	-1,19	3,19
	Kulit Delima Putih 25%	7,333*	,566	,000	5,14	9,52
	Ketokonazole vs Delima	-18,667*	,566	,000	-20,86	-16,48
	Daun Kembang Bulan 100%	2,000	,566	,116	-,19	4,19

	Daun Kembang Bulan 75%	7,333*	,566	,000	5,14	9,52
	Daun Kembang Bulan 50%	10,333*	,566	,000	8,14	12,52
	Daun Kembang Bulan 25%	17,667*	,566	,000	15,48	19,86
	Ketokonazole vs Kembang Bulan	-17,667*	,566	,000	-19,86	-15,48
	Kombinasi 1:1 75%	3,000*	,566	,001	,81	5,19
	Kombinasi 1:1 50%	7,333*	,566	,000	5,14	9,52
	Kombinasi 1:1 25%	12,000*	,566	,000	9,81	14,19
	Ketokonazole vs Kombinasi 1:1	-18,000*	,566	,000	-20,19	-15,81
	Kombinasi 1:2 100%	-4,333*	,566	,000	-6,52	-2,14
	Kombinasi 1:2 75%	-1,333	,566	,780	-3,52	,86
	Kombinasi 1:2 50%	2,333*	,566	,025	,14	4,52
	Kombinasi 1:2 25%	7,333*	,566	,000	5,14	9,52
	Ketokonazole vs Kombinasi 1:2	-17,667*	,566	,000	-19,86	-15,48
	Kombinasi 2:1 100%	1,000	,566	,983	-1,19	3,19
	Kombinasi 2:1 75%	4,000*	,566	,000	1,81	6,19
	Kombinasi 2:1 50%	8,333*	,566	,000	6,14	10,52
	Kombinasi 2:1 25%	11,000*	,566	,000	8,81	13,19
	Ketokonazole vs Kombinasi 2:1	-18,000*	,566	,000	-20,19	-15,81
Kombinasi 1:1 75%	Kulit Delima Putih 100%	-10,667*	,566	,000	-12,86	-8,48
	Kulit Delima Putih 75%	-6,333*	,566	,000	-8,52	-4,14
	Kulit Delima Putih 50%	-2,000	,566	,116	-4,19	,19
	Kulit Delima Putih 25%	4,333*	,566	,000	2,14	6,52
	Ketokonazole vs Delima	-21,667*	,566	,000	-23,86	-19,48
	Daun Kembang Bulan 100%	-1,000	,566	,983	-3,19	1,19
	Daun Kembang Bulan 75%	4,333*	,566	,000	2,14	6,52
	Daun Kembang Bulan 50%	7,333*	,566	,000	5,14	9,52
	Daun Kembang Bulan 25%	14,667*	,566	,000	12,48	16,86
	Ketokonazole vs Kembang Bulan	-20,667*	,566	,000	-22,86	-18,48
	Kombinasi 1:1 100%	-3,000*	,566	,001	-5,19	-,81
	Kombinasi 1:1 50%	4,333*	,566	,000	2,14	6,52
	Kombinasi 1:1 25%	9,000*	,566	,000	6,81	11,19
	Ketokonazole vs Kombinasi 1:1	-21,000*	,566	,000	-23,19	-18,81
	Kombinasi 1:2 100%	-7,333*	,566	,000	-9,52	-5,14
	Kombinasi 1:2 75%	-4,333*	,566	,000	-6,52	-2,14
	Kombinasi 1:2 50%	-,667	,566	1,000	-2,86	1,52
	Kombinasi 1:2 25%	4,333*	,566	,000	2,14	6,52
	Ketokonazole vs Kombinasi 1:2	-20,667*	,566	,000	-22,86	-18,48
	Kombinasi 2:1 100%	-2,000	,566	,116	-4,19	,19
Kombinasi 2:1 75%	1,000	,566	,983	-1,19	3,19	
Kombinasi 2:1 50%	5,333*	,566	,000	3,14	7,52	
Kombinasi 2:1 25%	8,000*	,566	,000	5,81	10,19	
Ketokonazole vs Kombinasi 2:1	-21,000*	,566	,000	-23,19	-18,81	
Kombinasi 1:1 50%	Kulit Delima Putih 100%	-15,000*	,566	,000	-17,19	-12,81
	Kulit Delima Putih 75%	-10,667*	,566	,000	-12,86	-8,48
	Kulit Delima Putih 50%	-6,333*	,566	,000	-8,52	-4,14
	Kulit Delima Putih 25%	,000	,566	1,000	-2,19	2,19
	Ketokonazole vs Delima	-26,000*	,566	,000	-28,19	-23,81
	Daun Kembang Bulan 100%	-5,333*	,566	,000	-7,52	-3,14
	Daun Kembang Bulan 75%	,000	,566	1,000	-2,19	2,19
	Daun Kembang Bulan 50%	3,000*	,566	,001	,81	5,19
	Daun Kembang Bulan 25%	10,333*	,566	,000	8,14	12,52

	Ketokonazole vs Kembang Bulan	-25,000*	,566	,000	-27,19	-22,81
	Kombinasi 1:1 100%	-7,333*	,566	,000	-9,52	-5,14
	Kombinasi 1:1 75%	-4,333*	,566	,000	-6,52	-2,14
	Kombinasi 1:1 25%	4,667*	,566	,000	2,48	6,86
	Ketokonazole vs Kombinasi 1:1	-25,333*	,566	,000	-27,52	-23,14
	Kombinasi 1:2 100%	-11,667*	,566	,000	-13,86	-9,48
	Kombinasi 1:2 75%	-8,667*	,566	,000	-10,86	-6,48
	Kombinasi 1:2 50%	-5,000*	,566	,000	-7,19	-2,81
	Kombinasi 1:2 25%	,000	,566	1,000	-2,19	2,19
	Ketokonazole vs Kombinasi 1:2	-25,000*	,566	,000	-27,19	-22,81
	Kombinasi 2:1 100%	-6,333*	,566	,000	-8,52	-4,14
	Kombinasi 2:1 75%	-3,333*	,566	,000	-5,52	-1,14
	Kombinasi 2:1 50%	1,000	,566	,983	-1,19	3,19
	Kombinasi 2:1 25%	3,667*	,566	,000	1,48	5,86
	Ketokonazole vs Kombinasi 2:1	-25,333*	,566	,000	-27,52	-23,14
Kombinasi 1:1 25%	Kulit Delima Putih 100%	-19,667*	,566	,000	-21,86	-17,48
	Kulit Delima Putih 75%	-15,333*	,566	,000	-17,52	-13,14
	Kulit Delima Putih 50%	-11,000*	,566	,000	-13,19	-8,81
	Kulit Delima Putih 25%	-4,667*	,566	,000	-6,86	-2,48
	Ketokonazole vs Delima	-30,667*	,566	,000	-32,86	-28,48
	Daun Kembang Bulan 100%	-10,000*	,566	,000	-12,19	-7,81
	Daun Kembang Bulan 75%	-4,667*	,566	,000	-6,86	-2,48
	Daun Kembang Bulan 50%	-1,667	,566	,381	-3,86	,52
	Daun Kembang Bulan 25%	5,667*	,566	,000	3,48	7,86
	Ketokonazole vs Kembang Bulan	-29,667*	,566	,000	-31,86	-27,48
	Kombinasi 1:1 100%	-12,000*	,566	,000	-14,19	-9,81
	Kombinasi 1:1 75%	-9,000*	,566	,000	-11,19	-6,81
	Kombinasi 1:1 50%	-4,667*	,566	,000	-6,86	-2,48
	Ketokonazole vs Kombinasi 1:1	-30,000*	,566	,000	-32,19	-27,81
	Kombinasi 1:2 100%	-16,333*	,566	,000	-18,52	-14,14
	Kombinasi 1:2 75%	-13,333*	,566	,000	-15,52	-11,14
	Kombinasi 1:2 50%	-9,667*	,566	,000	-11,86	-7,48
	Kombinasi 1:2 25%	-4,667*	,566	,000	-6,86	-2,48
	Ketokonazole vs Kombinasi 1:2	-29,667*	,566	,000	-31,86	-27,48
	Kombinasi 2:1 100%	-11,000*	,566	,000	-13,19	-8,81
	Kombinasi 2:1 75%	-8,000*	,566	,000	-10,19	-5,81
	Kombinasi 2:1 50%	-3,667*	,566	,000	-5,86	-1,48
	Kombinasi 2:1 25%	-1,000	,566	,983	-3,19	1,19
	Ketokonazole vs Kombinasi 2:1	-30,000*	,566	,000	-32,19	-27,81
Ketokonazole vs Kombinasi 1:1	Kulit Delima Putih 100%	10,333*	,566	,000	8,14	12,52
	Kulit Delima Putih 75%	14,667*	,566	,000	12,48	16,86
	Kulit Delima Putih 50%	19,000*	,566	,000	16,81	21,19
	Kulit Delima Putih 25%	25,333*	,566	,000	23,14	27,52
	Ketokonazole vs Delima	-,667	,566	1,000	-2,86	1,52
	Daun Kembang Bulan 100%	20,000*	,566	,000	17,81	22,19
	Daun Kembang Bulan 75%	25,333*	,566	,000	23,14	27,52
	Daun Kembang Bulan 50%	28,333*	,566	,000	26,14	30,52
	Daun Kembang Bulan 25%	35,667*	,566	,000	33,48	37,86
	Ketokonazole vs Kembang Bulan	,333	,566	1,000	-1,86	2,52
	Kombinasi 1:1 100%	18,000*	,566	,000	15,81	20,19
	Kombinasi 1:1 75%	21,000*	,566	,000	18,81	23,19



	Kombinasi 1:1 50%	25,333*	,566	,000	23,14	27,52
	Kombinasi 1:1 25%	30,000*	,566	,000	27,81	32,19
	Kombinasi 1:2 100%	13,667*	,566	,000	11,48	15,86
	Kombinasi 1:2 75%	16,667*	,566	,000	14,48	18,86
	Kombinasi 1:2 50%	20,333*	,566	,000	18,14	22,52
	Kombinasi 1:2 25%	25,333*	,566	,000	23,14	27,52
	Ketokonazole vs Kombinasi 1:2	,333	,566	1,000	-1,86	2,52
	Kombinasi 2:1 100%	19,000*	,566	,000	16,81	21,19
	Kombinasi 2:1 75%	22,000*	,566	,000	19,81	24,19
	Kombinasi 2:1 50%	26,333*	,566	,000	24,14	28,52
	Kombinasi 2:1 25%	29,000*	,566	,000	26,81	31,19
	Ketokonazole vs Kombinasi 2:1	,000	,566	1,000	-2,19	2,19
Kombinasi 1:2 100%	Kulit Delima Putih 100%	-3,333*	,566	,000	-5,52	-1,14
	Kulit Delima Putih 75%	1,000	,566	,983	-1,19	3,19
	Kulit Delima Putih 50%	5,333*	,566	,000	3,14	7,52
	Kulit Delima Putih 25%	11,667*	,566	,000	9,48	13,86
	Ketokonazole vs Delima	-14,333*	,566	,000	-16,52	-12,14
	Daun Kembang Bulan 100%	6,333*	,566	,000	4,14	8,52
	Daun Kembang Bulan 75%	11,667*	,566	,000	9,48	13,86
	Daun Kembang Bulan 50%	14,667*	,566	,000	12,48	16,86
	Daun Kembang Bulan 25%	22,000*	,566	,000	19,81	24,19
	Ketokonazole vs Kembang Bulan	-13,333*	,566	,000	-15,52	-11,14
	Kombinasi 1:1 100%	4,333*	,566	,000	2,14	6,52
	Kombinasi 1:1 75%	7,333*	,566	,000	5,14	9,52
	Kombinasi 1:1 50%	11,667*	,566	,000	9,48	13,86
	Kombinasi 1:1 25%	16,333*	,566	,000	14,14	18,52
	Ketokonazole vs Kombinasi 1:1	-13,667*	,566	,000	-15,86	-11,48
	Kombinasi 1:2 75%	3,000*	,566	,001	,81	5,19
	Kombinasi 1:2 50%	6,667*	,566	,000	4,48	8,86
	Kombinasi 1:2 25%	11,667*	,566	,000	9,48	13,86
	Ketokonazole vs Kombinasi 1:2	-13,333*	,566	,000	-15,52	-11,14
	Kombinasi 2:1 100%	5,333*	,566	,000	3,14	7,52
	Kombinasi 2:1 75%	8,333*	,566	,000	6,14	10,52
	Kombinasi 2:1 50%	12,667*	,566	,000	10,48	14,86
	Kombinasi 2:1 25%	15,333*	,566	,000	13,14	17,52
	Ketokonazole vs Kombinasi 2:1	-13,667*	,566	,000	-15,86	-11,48
Kombinasi 1:2 75%	Kulit Delima Putih 100%	-6,333*	,566	,000	-8,52	-4,14
	Kulit Delima Putih 75%	-2,000	,566	,116	-4,19	,19
	Kulit Delima Putih 50%	2,333*	,566	,025	,14	4,52
	Kulit Delima Putih 25%	8,667*	,566	,000	6,48	10,86
	Ketokonazole vs Delima	-17,333*	,566	,000	-19,52	-15,14
	Daun Kembang Bulan 100%	3,333*	,566	,000	1,14	5,52
	Daun Kembang Bulan 75%	8,667*	,566	,000	6,48	10,86
	Daun Kembang Bulan 50%	11,667*	,566	,000	9,48	13,86
	Daun Kembang Bulan 25%	19,000*	,566	,000	16,81	21,19
	Ketokonazole vs Kembang Bulan	-16,333*	,566	,000	-18,52	-14,14
	Kombinasi 1:1 100%	1,333	,566	,780	-,86	3,52
	Kombinasi 1:1 75%	4,333*	,566	,000	2,14	6,52
	Kombinasi 1:1 50%	8,667*	,566	,000	6,48	10,86
	Kombinasi 1:1 25%	13,333*	,566	,000	11,14	15,52
	Ketokonazole vs Kombinasi 1:1	-16,667*	,566	,000	-18,86	-14,48

	Kombinasi 1:2 100%	-3,000*	,566	,001	-5,19	-,81
	Kombinasi 1:2 50%	3,667*	,566	,000	1,48	5,86
	Kombinasi 1:2 25%	8,667*	,566	,000	6,48	10,86
	Ketokonazole vs Kombinasi 1:2	-16,333*	,566	,000	-18,52	-14,14
	Kombinasi 2:1 100%	2,333*	,566	,025	,14	4,52
	Kombinasi 2:1 75%	5,333*	,566	,000	3,14	7,52
	Kombinasi 2:1 50%	9,667*	,566	,000	7,48	11,86
	Kombinasi 2:1 25%	12,333*	,566	,000	10,14	14,52
	Ketokonazole vs Kombinasi 2:1	-16,667*	,566	,000	-18,86	-14,48
Kombinasi 1:2 50%	Kulit Delima Putih 100%	-10,000*	,566	,000	-12,19	-7,81
	Kulit Delima Putih 75%	-5,667*	,566	,000	-7,86	-3,48
	Kulit Delima Putih 50%	-1,333	,566	,780	-3,52	,86
	Kulit Delima Putih 25%	5,000*	,566	,000	2,81	7,19
	Ketokonazole vs Delima	-21,000*	,566	,000	-23,19	-18,81
	Daun Kembang Bulan 100%	-,333	,566	1,000	-2,52	1,86
	Daun Kembang Bulan 75%	5,000*	,566	,000	2,81	7,19
	Daun Kembang Bulan 50%	8,000*	,566	,000	5,81	10,19
	Daun Kembang Bulan 25%	15,333*	,566	,000	13,14	17,52
	Ketokonazole vs Kembang Bulan	-20,000*	,566	,000	-22,19	-17,81
	Kombinasi 1:1 100%	-2,333*	,566	,025	-4,52	-,14
	Kombinasi 1:1 75%	,667	,566	1,000	-1,52	2,86
	Kombinasi 1:1 50%	5,000*	,566	,000	2,81	7,19
	Kombinasi 1:1 25%	9,667*	,566	,000	7,48	11,86
	Ketokonazole vs Kombinasi 1:1	-20,333*	,566	,000	-22,52	-18,14
	Kombinasi 1:2 100%	-6,667*	,566	,000	-8,86	-4,48
	Kombinasi 1:2 75%	-3,667*	,566	,000	-5,86	-1,48
	Kombinasi 1:2 25%	5,000*	,566	,000	2,81	7,19
	Ketokonazole vs Kombinasi 1:2	-20,000*	,566	,000	-22,19	-17,81
	Kombinasi 2:1 100%	-1,333	,566	,780	-3,52	,86
	Kombinasi 2:1 75%	1,667	,566	,381	-,52	3,86
	Kombinasi 2:1 50%	6,000*	,566	,000	3,81	8,19
	Kombinasi 2:1 25%	8,667*	,566	,000	6,48	10,86
	Ketokonazole vs Kombinasi 2:1	-20,333*	,566	,000	-22,52	-18,14
Kombinasi 1:2 25%	Kulit Delima Putih 100%	-15,000*	,566	,000	-17,19	-12,81
	Kulit Delima Putih 75%	-10,667*	,566	,000	-12,86	-8,48
	Kulit Delima Putih 50%	-6,333*	,566	,000	-8,52	-4,14
	Kulit Delima Putih 25%	,000	,566	1,000	-2,19	2,19
	Ketokonazole vs Delima	-26,000*	,566	,000	-28,19	-23,81
	Daun Kembang Bulan 100%	-5,333*	,566	,000	-7,52	-3,14
	Daun Kembang Bulan 75%	,000	,566	1,000	-2,19	2,19
	Daun Kembang Bulan 50%	3,000*	,566	,001	,81	5,19
	Daun Kembang Bulan 25%	10,333*	,566	,000	8,14	12,52
	Ketokonazole vs Kembang Bulan	-25,000*	,566	,000	-27,19	-22,81
	Kombinasi 1:1 100%	-7,333*	,566	,000	-9,52	-5,14
	Kombinasi 1:1 75%	-4,333*	,566	,000	-6,52	-2,14
	Kombinasi 1:1 50%	,000	,566	1,000	-2,19	2,19
	Kombinasi 1:1 25%	4,667*	,566	,000	2,48	6,86
	Ketokonazole vs Kombinasi 1:1	-25,333*	,566	,000	-27,52	-23,14
	Kombinasi 1:2 100%	-11,667*	,566	,000	-13,86	-9,48
	Kombinasi 1:2 75%	-8,667*	,566	,000	-10,86	-6,48
	Kombinasi 1:2 50%	-5,000*	,566	,000	-7,19	-2,81

	Ketokonazole vs Kombinasi 1:2	-25,000*	,566	,000	-27,19	-22,81	
	Kombinasi 2:1 100%	-6,333*	,566	,000	-8,52	-4,14	
	Kombinasi 2:1 75%	-3,333*	,566	,000	-5,52	-1,14	
	Kombinasi 2:1 50%	1,000	,566	,983	-1,19	3,19	
	Kombinasi 2:1 25%	3,667*	,566	,000	1,48	5,86	
	Ketokonazole vs Kombinasi 2:1	-25,333*	,566	,000	-27,52	-23,14	
Ketokonazole vs Kombinasi 1:2	Kulit Delima Putih 100%	10,000*	,566	,000	7,81	12,19	
	Kulit Delima Putih 75%	14,333*	,566	,000	12,14	16,52	
	Kulit Delima Putih 50%	18,667*	,566	,000	16,48	20,86	
	Kulit Delima Putih 25%	25,000*	,566	,000	22,81	27,19	
	Ketokonazole vs Delima	-1,000	,566	,983	-3,19	1,19	
	Daun Kembang Bulan 100%	19,667*	,566	,000	17,48	21,86	
	Daun Kembang Bulan 75%	25,000*	,566	,000	22,81	27,19	
	Daun Kembang Bulan 50%	28,000*	,566	,000	25,81	30,19	
	Daun Kembang Bulan 25%	35,333*	,566	,000	33,14	37,52	
	Ketokonazole vs Kembang Bulan	,000	,566	1,000	-2,19	2,19	
	Kombinasi 1:1 100%	17,667*	,566	,000	15,48	19,86	
	Kombinasi 1:1 75%	20,667*	,566	,000	18,48	22,86	
	Kombinasi 1:1 50%	25,000*	,566	,000	22,81	27,19	
	Kombinasi 1:1 25%	29,667*	,566	,000	27,48	31,86	
	Ketokonazole vs Kombinasi 1:1	-,333	,566	1,000	-2,52	1,86	
	Kombinasi 1:2 100%	13,333*	,566	,000	11,14	15,52	
	Kombinasi 1:2 75%	16,333*	,566	,000	14,14	18,52	
	Kombinasi 1:2 50%	20,000*	,566	,000	17,81	22,19	
	Kombinasi 1:2 25%	25,000*	,566	,000	22,81	27,19	
	Kombinasi 2:1 100%	18,667*	,566	,000	16,48	20,86	
	Kombinasi 2:1 75%	21,667*	,566	,000	19,48	23,86	
	Kombinasi 2:1 50%	26,000*	,566	,000	23,81	28,19	
	Kombinasi 2:1 25%	28,667*	,566	,000	26,48	30,86	
	Ketokonazole vs Kombinasi 2:1	-,333	,566	1,000	-2,52	1,86	
	Kombinasi 2:1 100%	Kulit Delima Putih 100%	-8,667*	,566	,000	-10,86	-6,48
		Kulit Delima Putih 75%	-4,333*	,566	,000	-6,52	-2,14
		Kulit Delima Putih 50%	,000	,566	1,000	-2,19	2,19
		Kulit Delima Putih 25%	6,333*	,566	,000	4,14	8,52
Ketokonazole vs Delima		-19,667*	,566	,000	-21,86	-17,48	
Daun Kembang Bulan 100%		1,000	,566	,983	-1,19	3,19	
Daun Kembang Bulan 75%		6,333*	,566	,000	4,14	8,52	
Daun Kembang Bulan 50%		9,333*	,566	,000	7,14	11,52	
Daun Kembang Bulan 25%		16,667*	,566	,000	14,48	18,86	
Ketokonazole vs Kembang Bulan		-18,667*	,566	,000	-20,86	-16,48	
Kombinasi 1:1 100%		-1,000	,566	,983	-3,19	1,19	
Kombinasi 1:1 75%		2,000	,566	,116	-,19	4,19	
Kombinasi 1:1 50%		6,333*	,566	,000	4,14	8,52	
Kombinasi 1:1 25%		11,000*	,566	,000	8,81	13,19	
Ketokonazole vs Kombinasi 1:1		-19,000*	,566	,000	-21,19	-16,81	
Kombinasi 1:2 100%		-5,333*	,566	,000	-7,52	-3,14	
Kombinasi 1:2 75%		-2,333*	,566	,025	-4,52	-,14	
Kombinasi 1:2 50%		1,333	,566	,780	-,86	3,52	
Kombinasi 1:2 25%		6,333*	,566	,000	4,14	8,52	
Ketokonazole vs Kombinasi 1:2		-18,667*	,566	,000	-20,86	-16,48	
Kombinasi 2:1 75%	3,000*	,566	,001	,81	5,19		

	Kombinasi 2:1 50%	7,333*	,566	,000	5,14	9,52
	Kombinasi 2:1 25%	10,000*	,566	,000	7,81	12,19
	Ketokonazole vs Kombinasi 2:1	-19,000*	,566	,000	-21,19	-16,81
Kombinasi 2:175%	Kulit Delima Putih 100%	-11,667*	,566	,000	-13,86	-9,48
	Kulit Delima Putih 75%	-7,333*	,566	,000	-9,52	-5,14
	Kulit Delima Putih 50%	-3,000*	,566	,001	-5,19	-,81
	Kulit Delima Putih 25%	3,333*	,566	,000	1,14	5,52
	Ketokonazole vs Delima	-22,667*	,566	,000	-24,86	-20,48
	Daun Kembang Bulan 100%	-2,000*	,566	,116	-4,19	,19
	Daun Kembang Bulan 75%	3,333*	,566	,000	1,14	5,52
	Daun Kembang Bulan 50%	6,333*	,566	,000	4,14	8,52
	Daun Kembang Bulan 25%	13,667*	,566	,000	11,48	15,86
	Ketokonazole vs Kembang Bulan	-21,667*	,566	,000	-23,86	-19,48
	Kombinasi 1:1 100%	-4,000*	,566	,000	-6,19	-1,81
	Kombinasi 1:1 75%	-1,000*	,566	,983	-3,19	1,19
	Kombinasi 1:1 50%	3,333*	,566	,000	1,14	5,52
	Kombinasi 1:1 25%	8,000*	,566	,000	5,81	10,19
	Ketokonazole vs Kombinasi 1:1	-22,000*	,566	,000	-24,19	-19,81
	Kombinasi 1:2 100%	-8,333*	,566	,000	-10,52	-6,14
	Kombinasi 1:2 75%	-5,333*	,566	,000	-7,52	-3,14
	Kombinasi 1:2 50%	-1,667*	,566	,381	-3,86	,52
	Kombinasi 1:2 25%	3,333*	,566	,000	1,14	5,52
	Ketokonazole vs Kombinasi 1:2	-21,667*	,566	,000	-23,86	-19,48
	Kombinasi 2:1 100%	-3,000*	,566	,001	-5,19	-,81
	Kombinasi 2:1 50%	4,333*	,566	,000	2,14	6,52
	Kombinasi 2:1 25%	7,000*	,566	,000	4,81	9,19
	Ketokonazole vs Kombinasi 2:1	-22,000*	,566	,000	-24,19	-19,81
Kombinasi 2:1 50%	Kulit Delima Putih 100%	-16,000*	,566	,000	-18,19	-13,81
	Kulit Delima Putih 75%	-11,667*	,566	,000	-13,86	-9,48
	Kulit Delima Putih 50%	-7,333*	,566	,000	-9,52	-5,14
	Kulit Delima Putih 25%	-1,000*	,566	,983	-3,19	1,19
	Ketokonazole vs Delima	-27,000*	,566	,000	-29,19	-24,81
	Daun Kembang Bulan 100%	-6,333*	,566	,000	-8,52	-4,14
	Daun Kembang Bulan 75%	-1,000*	,566	,983	-3,19	1,19
	Daun Kembang Bulan 50%	2,000*	,566	,116	-,19	4,19
	Daun Kembang Bulan 25%	9,333*	,566	,000	7,14	11,52
	Ketokonazole vs Kembang Bulan	-26,000*	,566	,000	-28,19	-23,81
	Kombinasi 1:1 100%	-8,333*	,566	,000	-10,52	-6,14
	Kombinasi 1:1 75%	-5,333*	,566	,000	-7,52	-3,14
	Kombinasi 1:1 50%	-1,000*	,566	,983	-3,19	1,19
	Kombinasi 1:1 25%	3,667*	,566	,000	1,48	5,86
	Ketokonazole vs Kombinasi 1:1	-26,333*	,566	,000	-28,52	-24,14
	Kombinasi 1:2 100%	-12,667*	,566	,000	-14,86	-10,48
	Kombinasi 1:2 75%	-9,667*	,566	,000	-11,86	-7,48
	Kombinasi 1:2 50%	-6,000*	,566	,000	-8,19	-3,81
	Kombinasi 1:2 25%	-1,000*	,566	,983	-3,19	1,19
	Ketokonazole vs Kombinasi 1:2	-26,000*	,566	,000	-28,19	-23,81
	Kombinasi 2:1 100%	-7,333*	,566	,000	-9,52	-5,14
	Kombinasi 2:1 75%	-4,333*	,566	,000	-6,52	-2,14
	Kombinasi 2:1 25%	2,667*	,566	,004	,48	4,86
	Ketokonazole vs Kombinasi 2:1	-26,333*	,566	,000	-28,52	-24,14

Kombinasi 2:1 25%	Kulit Delima Putih 100%	-18,667*	,566	,000	-20,86	-16,48
	Kulit Delima Putih 75%	-14,333*	,566	,000	-16,52	-12,14
	Kulit Delima Putih 50%	-10,000*	,566	,000	-12,19	-7,81
	Kulit Delima Putih 25%	-3,667*	,566	,000	-5,86	-1,48
	Ketokonazole vs Delima	-29,667*	,566	,000	-31,86	-27,48
	Daun Kembang Bulan 100%	-9,000*	,566	,000	-11,19	-6,81
	Daun Kembang Bulan 75%	-3,667*	,566	,000	-5,86	-1,48
	Daun Kembang Bulan 50%	-,667	,566	1,000	-2,86	1,52
	Daun Kembang Bulan 25%	6,667*	,566	,000	4,48	8,86
	Ketokonazole vs Kembang Bulan	-28,667*	,566	,000	-30,86	-26,48
	Kombinasi 1:1 100%	-11,000*	,566	,000	-13,19	-8,81
	Kombinasi 1:1 75%	-8,000*	,566	,000	-10,19	-5,81
	Kombinasi 1:1 50%	-3,667*	,566	,000	-5,86	-1,48
	Kombinasi 1:1 25%	1,000	,566	,983	-1,19	3,19
	Ketokonazole vs Kombinasi 1:1	-29,000*	,566	,000	-31,19	-26,81
	Kombinasi 1:2 100%	-15,333*	,566	,000	-17,52	-13,14
	Kombinasi 1:2 75%	-12,333*	,566	,000	-14,52	-10,14
	Kombinasi 1:2 50%	-8,667*	,566	,000	-10,86	-6,48
	Kombinasi 1:2 25%	-3,667*	,566	,000	-5,86	-1,48
	Ketokonazole vs Kombinasi 1:2	-28,667*	,566	,000	-30,86	-26,48
Kombinasi 2:1 100%	-10,000*	,566	,000	-12,19	-7,81	
Kombinasi 2:1 75%	-7,000*	,566	,000	-9,19	-4,81	
Kombinasi 2:1 50%	-2,667*	,566	,004	-4,86	-,48	
Ketokonazole vs Kombinasi 2:1	-29,000*	,566	,000	-31,19	-26,81	
Ketokonazole vs Kombinasi 2:1	Kulit Delima Putih 100%	10,333*	,566	,000	8,14	12,52
	Kulit Delima Putih 75%	14,667*	,566	,000	12,48	16,86
	Kulit Delima Putih 50%	19,000*	,566	,000	16,81	21,19
	Kulit Delima Putih 25%	25,333*	,566	,000	23,14	27,52
	Ketokonazole vs Delima	-,667	,566	1,000	-2,86	1,52
	Daun Kembang Bulan 100%	20,000*	,566	,000	17,81	22,19
	Daun Kembang Bulan 75%	25,333*	,566	,000	23,14	27,52
	Daun Kembang Bulan 50%	28,333*	,566	,000	26,14	30,52
	Daun Kembang Bulan 25%	35,667*	,566	,000	33,48	37,86
	Ketokonazole vs Kembang Bulan	,333	,566	1,000	-1,86	2,52
	Kombinasi 1:1 100%	18,000*	,566	,000	15,81	20,19
	Kombinasi 1:1 75%	21,000*	,566	,000	18,81	23,19
	Kombinasi 1:1 50%	25,333*	,566	,000	23,14	27,52
	Kombinasi 1:1 25%	30,000*	,566	,000	27,81	32,19
	Ketokonazole vs Kombinasi 1:1	,000	,566	1,000	-2,19	2,19
	Kombinasi 1:2 100%	13,667*	,566	,000	11,48	15,86
	Kombinasi 1:2 75%	16,667*	,566	,000	14,48	18,86
	Kombinasi 1:2 50%	20,333*	,566	,000	18,14	22,52
	Kombinasi 1:2 25%	25,333*	,566	,000	23,14	27,52
	Ketokonazole vs Kombinasi 1:2	,333	,566	1,000	-1,86	2,52
Kombinasi 2:1 100%	19,000*	,566	,000	16,81	21,19	
Kombinasi 2:1 75%	22,000*	,566	,000	19,81	24,19	
Kombinasi 2:1 50%	26,333*	,566	,000	24,14	28,52	
Kombinasi 2:1 25%	29,000*	,566	,000	26,81	31,19	

\*. The mean difference is significant at the 0.05 level.

## Homogeneous Subsets

Diameter hambatan

Tukey HSD<sup>a</sup>

Konsentrasi	N	Subset for alpha = 0.05											
		1	2	3	4	5	6	7	8	9	10	11	12
Daun Kembang Bulan 25%	3	,00											
Kombinasi 1/2:1/2 25%	3		5,67										
Kombinasi 2/3:1/3 25%	3		6,67										
Daun Kembang Bulan 50%	3		7,33	7,33									
Kombinasi 2/3:1/3 50%	3			9,33	9,33								
Kulit Delima Putih 25%	3				10,33								
Daun Kembang Bulan 75%	3				10,33								
Kombinasi 1/2:1/2 50%	3				10,33								
Kombinasi 1/3:2/3 25%	3				10,33								
Kombinasi 2/3:1/3 75%	3					13,67							
Kombinasi 1/2:1/2 75%	3					14,67	14,67						
Kombinasi 1/3:2/3 50%	3					15,33	15,33						
Daun Kembang Bulan 100%	3					15,67	15,67	15,67					
Kulit Delima Putih 50%	3						16,67	16,67					
Kombinasi 2/3:1/3 100%	3						16,67	16,67					
Kombinasi 1/2:1/2 100%	3							17,67	17,67				
Kombinasi 1/3:2/3 75%	3								19,00	19,00			
Kulit Delima Putih 75%	3									21,00	21,00		
Kombinasi 1/3:2/3 100%	3										22,00		
Kulit Delima Putih 100%	3											25,33	
Ketokonazole	3												35,33
Sig.		1,000	,381	,116	,983	,116	,116	,116	,780	,116	,983	1,000	1,000

Means for groups in homogeneous subsets are displayed.

a. Uses Harmonic Mean Sample Size = 3,000.

## Lampiran 20. Komposisi media

### 1. Sabour Glukose Agar (SGA)

- SGA 65 g/l
- Aquadest 1 liter
- Kloramfenikol 400 mg/l

Timbang 65 gram SGA, dilarutkan dalam 1 liter aquadest, dipanaskan sampai larut sempurna, tambahkan kloramfenikol 400 mg. Pindahkan ke dalam tabung masing-masing 20 ml, tutup dengan kapas, kemudian disterilkan dengan autoklaf selama 1 jam. Dinginkan hasil sterilisasi, pindah ke dalam cawan petri besar @50 ml, dan cawan petri kecil @25 ml.

### 2. Fermentasi dan asimilasi

- Meat extract 3 g/l
- Pepton from gelatin 5 g/l
- Glukosa/ Maltosa, Sukrosa/ Laktosa/ Galaktosa 5 g/l

Timbang semua bahan, dilarutkan dengan aquadest @20 ml dalam beaker glass, pindahkan ke dalam 5 tabung yang berisi tabung durham untuk reaksi fermentasi dan 5 tabung tanpa tabung durham untuk reaksi asimilasi @10 ml, tambahkan 1 tetes fenol red, kemudian disterilkan dengan autoklaf selama 1 jam. Dinginkan di bawah air mengalir, tambahkan 1-2 ose *Candida albicans*, amati adanya gas pada reaksi fermentasi dan perubahan warna dari merah menjadi kuning pada yang menandakan suatu asam pada reaksi fermentasi dan asimilasi.

Perhitungan :

Meat extract 3 g/L → 0,03 g/10 ml x 13

→ 0,04 g

Pepton from gelatine 5 g/L → 0,05 g/10 ml x 13

0,065 g →

Glukosa/ Maltosa/ Sukrosa/ Laktosa/ Galaktosa 5 g/l → 0,05 g/10 ml x 13

0,065 g →