

BAB III

METODE PENELITIAN

A. Populasi dan Sampel

Populasi dalam penelitian ini adalah seluruh obat antihipertensi pada pasien hipertensi disertai gagal ginjal kronis (ICD I12.0) rawat inap di RSD Mardi Waluyo Blitar tahun 2011 dan 2012. Sampel dalam penelitian ini adalah obat antihipertensi yang digunakan oleh pasien hipertensi disertai gagal ginjal kronis (ICD I12.0) rawat inap di Rumah Sakit Daerah Mardi Waluyo Blitar tahun 2011 dan 2012 yang diambil dari rekam medik.

B. Rancangan Penelitian

Penelitian ini merupakan penelitian deskriptif dengan pengumpulan data secara retrospektif pada pasien hipertensi disertai gagal ginjal kronis (ICD I12.0) yang di rawat pada Instalasi Rawat Inap Rumah Sakit Daerah Mardi Waluyo Blitar tahun 2011 dan 2012 yang tercatat dalam rekam medik.

C. Waktu dan Tempat Penelitian

Rencana penelitian dilakukan di Rumah Sakit Daerah Mardi Waluyo Blitar pada bulan Maret 2013.

D. Batasan Operasional Variabel

- 1) Evaluasi penggunaan antihipertensi yang diterima pasien hipertensi disertai gagal ginjal kronis di instalasi rawat inap RSD. Mardi Waluyo tahun 2011 dan 2012 perlu dilakukan untuk mengevaluasi obat terkait dengan efikasi dan keamanan menggunakan metode ATC/ DDD.
- 2) Evaluasi penggunaan antihipertensi untuk pasien hipertensi disertai gagal ginjal kronis yang sesuai dengan Formularium rumah sakit dan JNC 7.
- 4) Antihipertensi adalah obat hipertensi yang terdapat dalam data penggunaan antihipertensi di Instalasi Rekam Medik Rumah Sakit Daerah Mardi Waluyo Blitar pada tahun 2011 dan 2012 untuk pasien rawat inap.
- 5) Pasien rawat inap adalah seluruh pasien rawat inap dewasa yang menderita penyakit hipertensi disertai gagal ginjal kronis (ICD I12.0) yang terdapat pada data di Rekam Medik RSD. Mardi Waluyo tahun 2011 dan 2012.
- 6) Sistem ATC/DDD yang digunakan dalam penelitian ini adalah sistem ATC/DDD yang terdapat dalam *quideline* WHO Collaborating Centre tahun 2011.

E. Alat dan Bahan

Alat-alat yang digunakan adalah file-file serta dokumen pasien rawat inap dan bahan yang digunakan adalah data-data antihipertensi pasien rawat inap yang digunakan dalam terapi hipertensi disertai gagal ginjal kronis tahun 2011 dan 2012 yang di ambil dari rekam medik.

F. Pengumpulan dan Pengolahan Data

Pengumpulan data penggunaan antihipertensi yang menderita gagal ginjal kronis untuk pasien rawat inap dari tahun 2011 dan 2012 di bagian instalasi Rekam Medik Rumah Sakit Daerah Mardi Waluyo. Data penggunaan antihipertensi pada pasien hipertensi disertai gagal ginjal kronis (ICD I12.0) yang diperoleh merupakan data agregat (keseluruhan) untuk pasien rawat inap tahun 2011 dan 2012. Data penggunaan antihipertensi yang dicatat meliputi nama dan golongan antihipertensi, kekuatan sediaan, serta jumlah penggunaan.

Selanjutnya data yang telah didapatkan ditabulasi dan dikelompokkan berdasarkan:

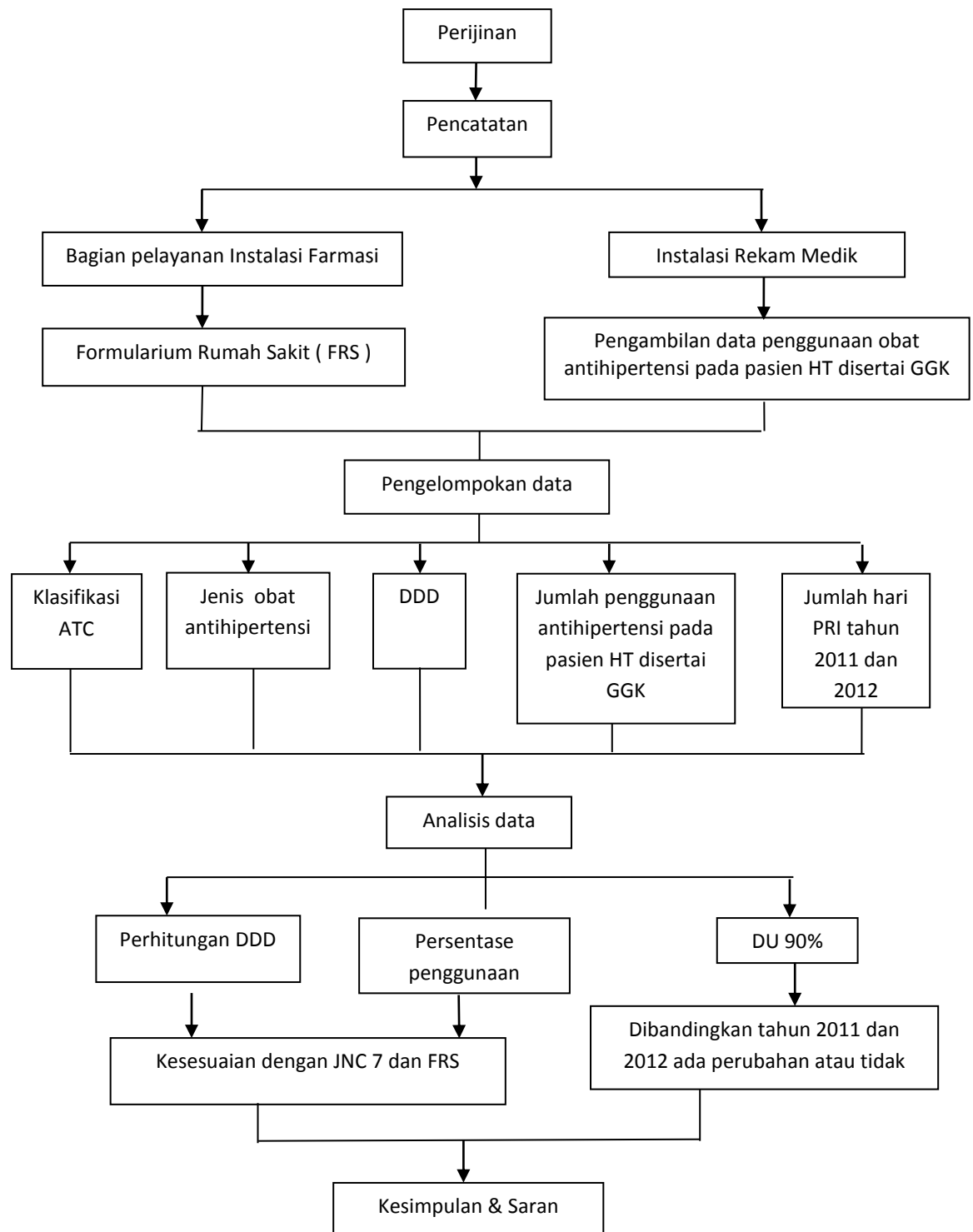
1. Klasifikasi ATC berdasarkan guideline yang telah ditetapkan oleh WHO Collaborating Centre tahun 2011.
2. Jenis antihipertensi, meliputi antihipertensi tunggal dan antihipertensi kombinasi yang digunakan selama tahun 2011 dan 2012.
3. Jenis DDD untuk masing-masing antihipertensi, berdasarkan guideline yang telah ditetapkan oleh WHO Collaborating Centre tahun 2011.
4. Jumlah kekuatan antihipertensi (dalam mg) yang digunakan per tahun dari tahun 2011 dan 2012.
5. Jumlah kunjungan pasien rawat inap per tahun dari tahun 2011 dan 2012.
6. Hasil perhitungan penggunaan antihipertensi gagal ginjal kronis per tahun dengan menggunakan satuan DDD/ 100 PRI.

7. Data hasil perhitungan DDD/100 PRI diubah dalam bentuk persentase kemudian dikumulatikan. Dari hasil kumulatif tersebut akan didapat data DU90%.

Data yang telah dikelompokkan dihitung dengan rumus yang telah ditetapkan pada metode ATC/DDD.

G. Analisis Hasil

Data yang telah dihitung kemudian dianalisis dengan cara melihat perubahan jumlah dan jenis antihipertensi untuk pasien hipertensi disertai gagal ginjal kronis (ICD I12.0) yang digunakan setiap tahun selama tahun 2011 dan 2012 serta presentase kesesuaiannya dengan JNC 7 dan Formularium Rumah Sakit di Rumah Sakit Daerah Mardi Waluyo Blitar. Skema jalannya penelitian dapat dilihat pada gambar 3 dibawah ini.



Gambar 4. Skema jalannya penelitian