

## **BAB III**

### **METODOLOGI PENELITIAN**

#### **A. Rancangan Penelitian**

Penelitian ini adalah penelitian retrospektif non eksperimental, yaitu data diambil dari protokol pasien yang terdapat di ruangan UDSS yang berisi data pasien kanker serviks yang datang di RSUD Dr. Moewardi periode tahun 2012.

#### **B. Populasi dan Sampel Penelitian**

Subyek dan lokasi penelitian yang digunakan adalah pasien kanker serviks pada periode tahun 2012 di RSUD Dr. Moewardi yang menggunakan kemoterapi dan memenuhi kriteria inklusi sebagai berikut :

1. Pasien kanker serviks yang diberikan kemoterapi dan obat kemoterapi langsung direkonstitusi di apotik UDSS
2. Pasien kanker serviks yang menyelesaikan siklus terapi.
3. Pasien kanker serviks tanpa penyakit kanker penyerta (pengambilan sampel secara acak).
4. Pasien rawat inap dari semua kelompok pembiayaan.

Sedangkan kriteria eksklusi pasien adalah data status pasien yang tidak lengkap, hilang dan tidak jelas terbaca. Protokol pasien kanker serviks yang menjalani kemoterapi merupakan sumber data dalam penelitian ini, protokol pasien kanker serviks yang tidak lengkap akan menghambat pangumpulan dan analisis data. Protokol pasien adalah data yang disertakan pada resep pasien yang berisi nama pasien, diagnosis, jenis kelamin, ruangan, nama obat, nama pelarut,

dosis yang digunakan dan nama petugas yang melakukan rekonstitusi obat kemoterapi.

### **C. Bahan dan Alat**

#### **1. Alat**

Alat yang digunakan dalam penelitian ini adalah lembar pengambilan data, alat tulis untuk pencatatan dan alat hitung.

#### **2. Bahan**

Bahan penelitian yang digunakan protokol (rekam medik, identitas pasien, diagnosis pasien, nama obat kemoterapi, dosis yang digunakan oleh pasien) di apotik UDSS, data biaya pasien yang menjalani kemoterapi, data pemakaian obat kemoterapi, pelarut yang digunakan dan data biaya alat yang digunakan saat kemoterapi di RSUD Dr. Moewardi Surakarta.

### **D. Jalannya Penelitian**

#### **1. Persiapan**

Penelitian ini diawali dengan persiapan untuk studi pustaka, konsultasi dengan pembimbing, pengurusan ijin penelitian, perancangan formulir pengambilan data, serta seminar dan revisi proposal penelitian. Pengurusan ijin penelitian ini dilakukan dengan mengajukan proposal.

#### **2. Pengambilan Data**

Teknik pengambilan data dimulai dengan melakukan identifikasi kode penyakit, nomor rekam medik pasien kanker serviks yang terdapat dalam salah satu komputer. Setelah diketahui nomor rekam medik pasien kanker serviks pada

periode tahun 2012, kemudian dilakukan pencarian data pada protokol pasien untuk tiap-tiap pasien yang menjalani kemoterapi, yang dilayani di apotik UDSS pada periode tahun 2012.

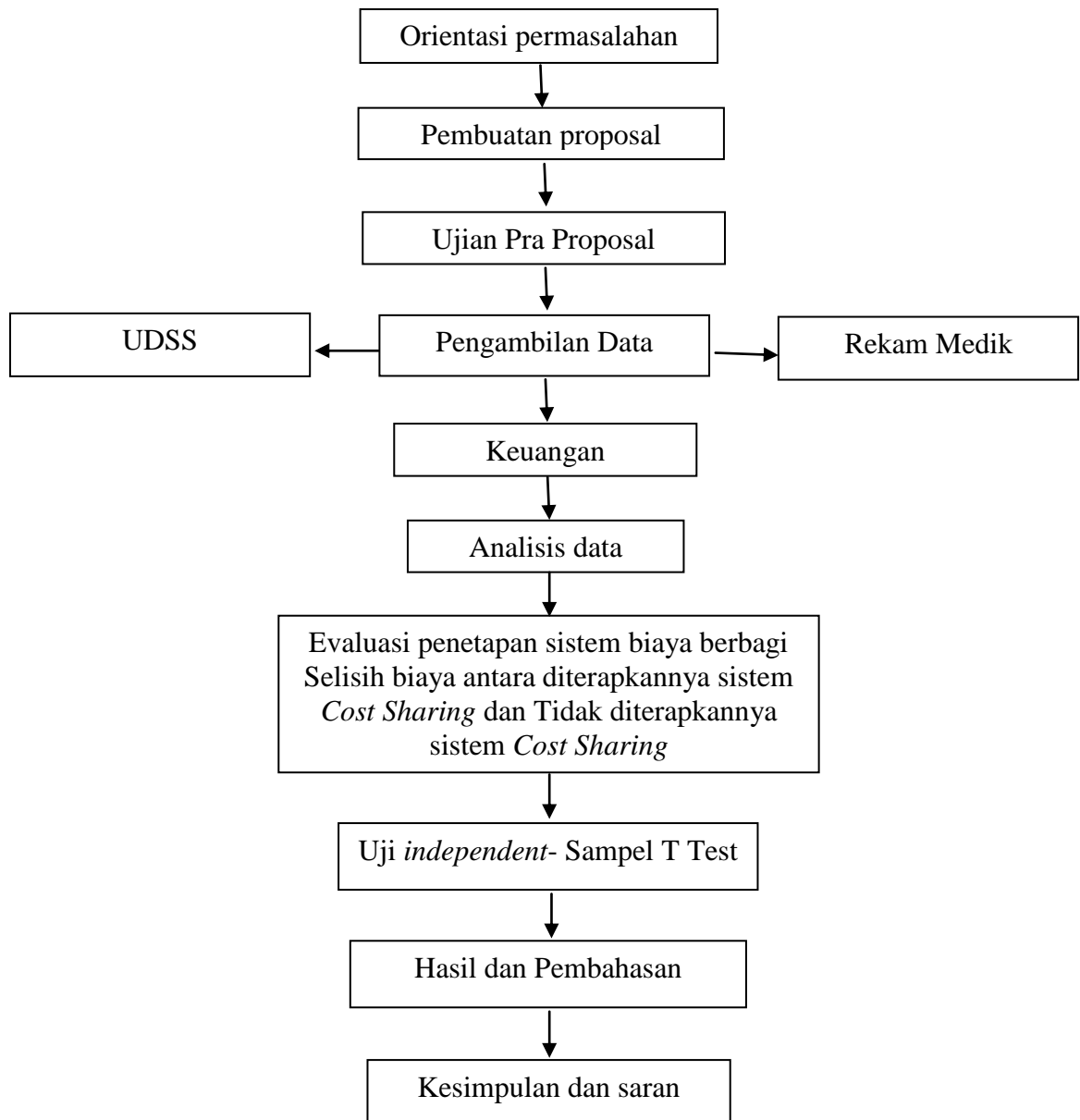
Selanjutnya dilakukan pencatatan jenis pasien, jenis obat kemoterapi, dosis obat, pelarut yang digunakan dan pencatatan penggunaan alat yang digunakan pasien kanker serviks pada saat kemoterapi, yang dibayarkan oleh pasien dengan menggunakan data komputer sub bagian keuangan. Penggunaan obat kemoterapi kemudian dihitung sesuai dengan dosis yang digunakan oleh pasien dan biaya obat kemoterapi sesuai dengan bentuk sediaan utuh oleh pasien, biaya pelarut dan biaya alat yang digunakan pada saat kemoterapi.

#### **E. Analisis data**

1. Analisis data dilakukan dengan cara menentukan jenis kanker yang dilayani di apotik UDSS dan obat kemoterapi yang digunakan. Selanjutnya obat kemoterapi yang digunakan oleh pasien kanker serviks selama periode tahun 2012 dikelompokkan menurut jenis obat. Sesudah data yang diperlukan terkumpul kemudian dihitung biaya penggunaan obat kemoterapi, biaya pelarut yang digunakan, biaya alat yang digunakan kemudian dilakukan biaya berbagi dan tidak dilakukan biaya berbagi, kemudian dihitung selisih perbedaan biaya.
2. Analisis dilakukan untuk memperoleh ada atau tidaknya perbedaan terhadap biaya pengobatan kemoterapi dengan diterapkan sistem biaya berbagi dan tidak diterapkan sistem biaya berbagi.

3. Dilakukan uji t *independent* untuk mengetahui ada atau tidaknya perbedaan variabel, variabel yang dilihat yaitu variabel biaya.

#### F. Skema Penelitian



**Gambar 2. Skema Penelitian Evaluasi Penerapan Sistem Biaya Berbagi Pada Pasien Kanker Serviks.**