

## **BAB V**

### **KESIMPULAN DAN SARAN**

#### **5.1 Kesimpulan**

Berdasarkan hasil penelitian yang dilakukan dapat diperoleh kesimpulan sebagai berikut :

- a. Tidak terdapat adanya infeksi parasit darah *Trypanosoma evansi* pada ternak sapi potong di peternakan “Loh Jinawi III” desa Boloh Kecamatan Toroh, Kabupaten Grobogan, Jawa Tengah.
- b. Prevalensi *Trypanosomiasis* pada ternak sapi potong di peternakan “Loh Jinawi III” desa Boloh Kecamatan Toroh, Kabupaten Grobogan, Jawa Tengah sebesar 0%..

#### **5.2 Saran**

Infeksi parasit darah *Trypanosoma evansi* yang tidak ditemukan di peternakan Loh Jinawi III Kecamatan Toroh, Kabupaten Grobogan bukan berarti peternak bebas dari ancaman penyakit. Selanjutnya disarankan:

- a. Bagi Mahasiswa
  1. Perlunya penelitian lebih lanjut terhadap kejadian parasit darah khususnya *Trypanosoma evansi* dengan menggunakan metode pemeriksaan serologi.
  2. Perlu dilakukan penelitian yang lebih luas ditingkat kecamatan atau daerah lain yang ada di Grobogan dengan menggunakan sampel yang lebih banyak.

b. Bagi Masyarakat

Memperbaiki alur komunikasi terutama pada pemerintah serta petugas kesehatan hewan bagi peternak khususnya di Kecamatan Toroh, Kabupaten Grobogan yang masih perlu ditingkatkan lagi agar peternak terhindar dan terlindungi dari penularan penyakit akibat parasit atau penyakit hewan lainnya yang dapat mengancam peternakan sapi potong.

## DAFTAR PUSTAKA

- Andesjam. 2013. "*Trypanosomiasis Pada Sapi*". (Online), (<http://andesjam.blogspot.com/2013/10/trypanosomiasis-pada-sapi.html>, diakses tanggal 18 Desember 2018).
- Astiti L. G. S. 2010. *Petunjuk Praktis Manajemen Pencegahan dan Pengendalian Penyakit Pada Ternak Sapi*. Mataram: Kementerian Pertanian Badan Penelitian Dan Pengembangan Pertanian Balai Besar Pengkajian Dan Pengembangan Teknologi Pertanian Balai Pengkajian Teknologi Pertanian NTB. Hal 10.
- Badan Pusat Statistik Provinsi Jawa Tengah, 2015. *Populasi Ternak Menurut Kabupaten/Kota dan Jenis Ternak di Provinsi Jawa Tengah 2015*. Semarang : Badan Statistik.
- Chau, N.V.V., Chau L.B., Desquesnes, M., Herder, S., Lan, N.P.H., Campbell, J.I., Cuong, N Van., Yimming, B., Chalermwong, P., Jittapalpong, S., et al. 2016. A clinical and epidemiological investigation of the first reported human infection with the zoonotic parasite *Trypanosoma evansi* in Southeast Asia. *Clin Infect Dis*. 62:1002-1008.
- CDC. 2018. "*Siklus Hidup Trypanosoma sp.*".(Online), (<http://www.cdc.gov/parasites/sleepingpingsickness/biology.html> diakses tanggal 10 Desember 2018).
- Desquesnes, M., Holzmuller, P., Lai, D., Dargantes, A., Lun, Z.R. dan Jittapalpong, S. 2013. *Trypanosoma evansi* dan Surra : A Review dan Perspectives on Origin, History, Distribution, Taxonomy, Morphology, Host dan Pathogenic Effects. *Hindawi Publishing Corporation, Bio Med Research International*. 2013: 1-22.
- Direktorat Jendral Peternakan dan Kesehatan Hewan Kementerian Peternakan.2017. *Statistik Peternakan dan Kesehatan Hewan 2017*. Jakarta: Direktorat Jendral Peternakan dan Kesehatan Hewan Kementerian Pertanian RI.
- Fahrimal, Y., Saad, M.D., dan Budiman, H. 2013. "Inokulasi *Trypanosoma evansi* Pada Mencit *Mus musculus* Strain BALN-C yang berasal dari Darah Sapi Lokal". *Jurnal Medika Veterinaria*. 7(2): 101-104.

- Joshi, P.P., Shegokar, V.R., Powar, R.M., Herder, S., Katti, R., Salkar, H.R., Dani, V.S., Bhargava, A., Jannin, J., dan Truc, P. 2005. Human Trypanosomiasis Caused by *Trypanosoma evansi* in India: First Case Report. *American Journal of Tropical Medicine dan Hygiene*. 73: 491-495.
- Levine, N.D. 1995. *Protozoologi Veteriner*. Yogyakarta: Gadjah Mada University Press.
- Maharani, H. 2016. "Identifikasi *Trypanosoma evansi* Pada Sapi Bali (*Bossondaicus*) Berdasarkan Morfometri dan Polymerase Chain Reaction". Skripsi. Surabaya: Fakultas Kedokteran Hewan, Universitas Airlangga.
- Manurung S.P. 2016. "Faktor Risiko Pada Kejadian Trypanosomiasis Sapi Di Kabupaten Grobogan". Skripsi. Yogyakarta. Fakultas Kedokteran Hewan. Universitas Gadjah Mada.
- Murtidjo. B.A. 2012. *Sapi Potong*. Yogyakarta: Kanisius.
- Nurchayyo W. 2017. *Penyakit Surra pada Hewan dan Ternak*. Yogyakarta: Samudra Biru.
- Onah, D.N., Hopkins, J., dan Luckins, A.G., 1996. Haematological Changes in Sheep Experimentally Infected with *Trypanosoma evansi*. *Parasitol. Res*. 82: 659-663.
- Parashar, R., Singla, L.D., Kaur, P. 2016. Is Atypical human trypanosomosis an emerging threat to human society?: A debatable one health issue to public health experts and parasitologists. *Int J Vet Sci Res*. 2:36-41.
- Reid, S.A. 2002. *Trypanosoma evansi* control and containment in Australia. *Trends Parasitol*. 2002 May;18(5): 219-24.
- Schmidt, G.D., dan Roberts, L.S., 2009. *Foundation of Parasitology*. 8th Edition. Mc Graw Hill. New York. 126128.
- Sudarmono. S.A dan Sugeng Y. Bambang. 2008. *Sapi Potong + Pemeliharaan, Perbaikan Produksi, Prospek Bisnis, Analisis Penggemukan*. Semarang: Penebar Swadaya.

Suryanto. B.R., Fatimah dan Parmini. T. 2016. "Status Penyakit *Trypanosoma evansi* (Surra) Di Jawa Tengah Tahun 2015". *Buletin Laboratorium Veteriner*. 16(2) : 2-9.

Wardhanan, A.P., Sawitri, D.H. 2018. Surra: Trypanosomiasis pada Ternak yang Berpotensi sebagai Penyakit Zoonosis. *Wartazoa*. 28(3): 139 – 151.

**Lampiran 1.** Hasil Uji Mikroskopis Sediaan Darah Tipis terhadap penyakit *Trypanosoma evansi* pada darah sapi potong di peternakan Loh Jinawi III desa Boloh Kec. Toroh, Kab. Grobogan, Jawa Tengah.

NO	SAMPEL	UMUR SAPI	HASIL PEMERIKSAAN	KETERANGAN
1	Sampel no. 1	2,5 tahun	NEGATIF	Tidak ditemukan <i>T. evansi</i>
2	Sampel no. 2	3 tahun	NEGATIF	Tidak ditemukan <i>T. evansi</i>
3	Sampel no. 3	2 tahun	NEGATIF	Tidak ditemukan <i>T. evansi</i>
4	Sampel no. 4	2,5 tahun	NEGATIF	Tidak ditemukan <i>T. evansi</i>
5	Sampel no. 5	4 tahun	NEGATIF	Tidak ditemukan <i>T. evansi</i>
6	Sampel no. 6	4 tahun	NEGATIF	Tidak ditemukan <i>T. evansi</i>
7	Sampel no. 7	3 tahun	NEGATIF	Tidak ditemukan <i>T. evansi</i>
8	Sampel no.8	3 tahun	NEGATIF	Tidak ditemukan <i>T. evansi</i>
9	Sampel no. 9	3 tahun	NEGATIF	Tidak ditemukan <i>T. evansi</i>
10	Sampel no. 10	4 tahun	NEGATIF	Tidak ditemukan <i>T. evansi</i>
11	Sampel no. 11	3 tahun	NEGATIF	Tidak ditemukan <i>T. evansi</i>
12	Sampel no. 12	3,5 tahun	NEGATIF	Tidak ditemukan <i>T. evansi</i>
13	Sampel no. 13	3,5 tahun	NEGATIF	Tidak ditemukan <i>T. evansi</i>
14	Sampel no. 14	3,5 tahun	NEGATIF	Tidak ditemukan <i>T. evansi</i>
15	Sampel no. 15	2,5 tahun	NEGATIF	Tidak ditemukan <i>T. evansi</i>
16	Sampel no. 16	3,5 tahun	NEGATIF	Tidak ditemukan <i>T. evansi</i>
17	Sampel no. 17	3 tahun	NEGATIF	Tidak ditemukan <i>T. evansi</i>
18	Sampel no. 18	2,5 tahun	NEGATIF	Tidak ditemukan <i>T. evansi</i>
19	Sampel no. 19	4 tahun	NEGATIF	Tidak ditemukan <i>T. evansi</i>
20	Sampel no. 20	3,5 tahun	NEGATIF	Tidak ditemukan <i>T. evansi</i>
21	Sampel no. 21	4 tahun	NEGATIF	Tidak ditemukan <i>T. evansi</i>
22	Sampel no. 22	2 tahun	NEGATIF	Tidak ditemukan <i>T. evansi</i>
23	Sampel no. 23	5 tahun	NEGATIF	Tidak ditemukan <i>T. evansi</i>
24	Sampel no. 24	4 tahun	NEGATIF	Tidak ditemukan <i>T. evansi</i>
25	Sampel no. 25	2,5 tahun	NEGATIF	Tidak ditemukan <i>T. evansi</i>
26	Sampel no. 26	5 tahun	NEGATIF	Tidak ditemukan <i>T. evansi</i>
27	Sampel no. 27	4 tahun	NEGATIF	Tidak ditemukan <i>T. evansi</i>
28	Sampel no. 28	2 tahun	NEGATIF	Tidak ditemukan <i>T. evansi</i>
29	Sampel no. 29	2,5 tahun	NEGATIF	Tidak ditemukan <i>T. evansi</i>
30	Sampel no. 30	2 tahun	NEGATIF	Tidak ditemukan <i>T. evansi</i>

**Lampiran 2.** Hasil Uji Mikroskopis pemeriksaan HCT terhadap penyakit *Trypanosoma evansi* pada darah sapi potong di peternakan Loh Jinawi III desa Boloh Kec. Toroh, Kab. Grobogan, Jawa Tengah.

NO	SAMPEL	UMUR SAPI	HASIL PEMERIKSAAN	KETERANGAN
1	Sampel no. 1	2,5 tahun	NEGATIF	Tidak ditemukan <i>T. evansi</i>
2	Sampel no. 2	3 tahun	NEGATIF	Tidak ditemukan <i>T. evansi</i>
3	Sampel no. 3	2 tahun	NEGATIF	Tidak ditemukan <i>T. evansi</i>
4	Sampel no. 4	2,5 tahun	NEGATIF	Tidak ditemukan <i>T. evansi</i>
5	Sampel no. 5	4 tahun	NEGATIF	Tidak ditemukan <i>T. evansi</i>
6	Sampel no. 6	4 tahun	NEGATIF	Tidak ditemukan <i>T. evansi</i>
7	Sampel no. 7	3 tahun	NEGATIF	Tidak ditemukan <i>T. evansi</i>
8	Sampel no.8	3 tahun	NEGATIF	Tidak ditemukan <i>T. evansi</i>

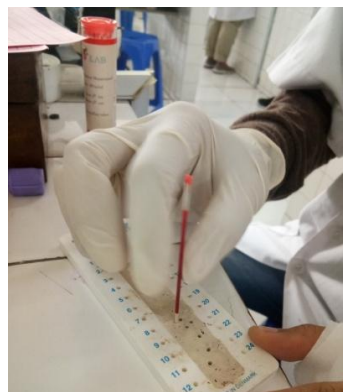
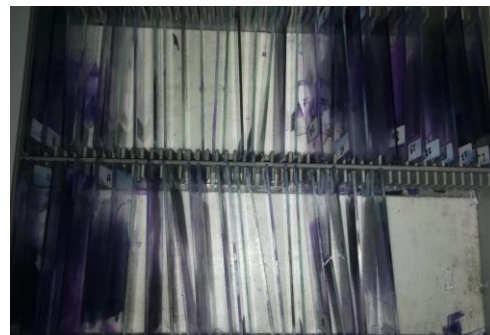
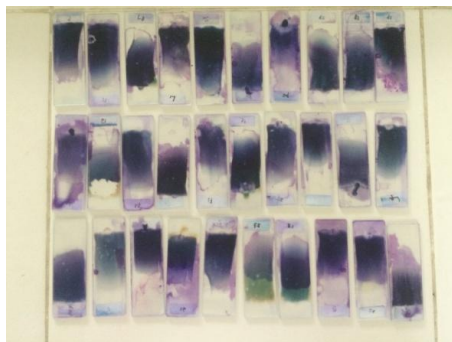
9	Sampel no. 9	4 tahun	NEGATIF	Tidak ditemukan <i>T. evansi</i>
10	Sampel no. 10	4 tahun	NEGATIF	Tidak ditemukan <i>T. evansi</i>
11	Sampel no. 11	3 tahun	NEGATIF	Tidak ditemukan <i>T. evansi</i>
12	Sampel no. 12	3,5 tahun	NEGATIF	Tidak ditemukan <i>T. evansi</i>
13	Sampel no. 13	3,5 tahun	NEGATIF	Tidak ditemukan <i>T. evansi</i>
14	Sampel no. 14	3,5 tahun	NEGATIF	Tidak ditemukan <i>T. evansi</i>
15	Sampel no. 15	2,5 tahun	NEGATIF	Tidak ditemukan <i>T. evansi</i>
16	Sampel no. 16	3,5 tahun	NEGATIF	Tidak ditemukan <i>T. evansi</i>
17	Sampel no. 17	3 tahun	NEGATIF	Tidak ditemukan <i>T. evansi</i>
18	Sampel no. 18	2,5 tahun	NEGATIF	Tidak ditemukan <i>T. evansi</i>
19	Sampel no. 19	4 tahun	NEGATIF	Tidak ditemukan <i>T. evansi</i>
20	Sampel no. 20	3,5 tahun	NEGATIF	Tidak ditemukan <i>T. evansi</i>
21	Sampel no. 21	4 tahun	NEGATIF	Tidak ditemukan <i>T. evansi</i>
22	Sampel no. 22	2 tahun	NEGATIF	Tidak ditemukan <i>T. evansi</i>
23	Sampel no. 23	5 tahun	NEGATIF	Tidak ditemukan <i>T. evansi</i>
24	Sampel no. 24	4 tahun	NEGATIF	Tidak ditemukan <i>T. evansi</i>
25	Sampel no. 25	2,5 tahun	NEGATIF	Tidak ditemukan <i>T. evansi</i>
26	Sampel no. 26	5 tahun	NEGATIF	Tidak ditemukan <i>T. evansi</i>
27	Sampel no. 27	4 tahun	NEGATIF	Tidak ditemukan <i>T. evansi</i>
28	Sampel no. 28	2 tahun	NEGATIF	Tidak ditemukan <i>T. evansi</i>
29	Sampel no. 29	2,5 tahun	NEGATIF	Tidak ditemukan <i>T. evansi</i>
30	Sampel no. 30	2 tahun	NEGATIF	Tidak ditemukan <i>T. evansi</i>

Lampiran 3. Peternakan Sapi Potong di desa Boloh Kec. Toroh, Kab. Grobogan

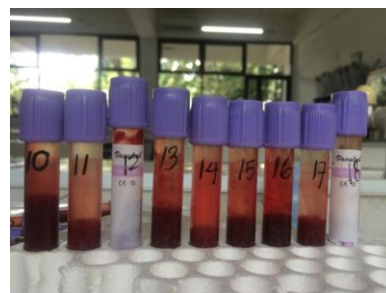
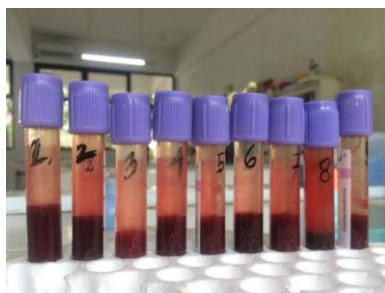




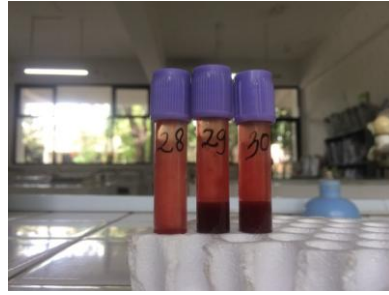
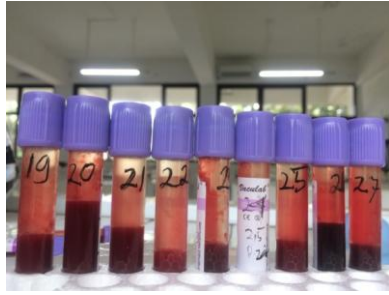
**Lampiran 4.** Dokumentasi Kegiatan di Laboratorium Universitas Setia Budi



**Lampiran 5.** Sampel darah sapi di desa Boloh Kec. Toroh, Kab. Grobogan







Lampiran 6. Surat Keterangan Sudah Melakukan Penelitian



**PEMERINTAH KABUPATEN GROBOGAN**  
**DINAS PETERNAKAN DAN PERIKANAN**

Jalan A. Yani No.118 Purwodadi Telp. (0292) 421079

**SURAT KETERANGAN**

Nomor : 800/75/2019

Yang bertanda tangan dibawah ini :

Nama : Wahyuni, SE, MM  
NIP : 19670614 199203 2 003  
Pangkat / Golongan : Penata Tingkat I ( III/d )  
Jabatan : Sekretaris Dinas Peternakan dan Perikanan Kabupaten Grobogan.

Dengan ini menyatakan dengan sesungguhnya bahwa Mahasiswa dari Universitas Setia Budi :

Nama : Rezya Anggraini  
NIM : 34162940 J  
Progdi : D-III Analis Kesehatan  
Universitas : Universitas Setia Budi

Menurut Surat Keterangan Penelitian Nomor : 070/053/2019 tanggal 23 Januari 2019 adalah benar telah melaksanakan penelitian dengan judul "Deteksi *Typanosoma Evansi* pada Sapi Potong di Peternakan Loh Jinawi III di Desa Boloh, Kecamatan Toroh Kabupaten Grobogan".

Demikian surat keterangan ini dibuat untuk dapat dipergunakan sebagaimana mestinya.

An. Kepala Dinas Peternakan dan Perikanan  
Kabupaten Grobogan



Wahyuni, SE, MM  
Penata Tingkat I  
NIP. 19670614 199203 2 003

## Lampiran 7. Surat Keterangan Penelitian



PEMERINTAH KABUPATEN GROBOGAN  
DINAS PENANAMAN MODAL DAN  
PELAYANAN TERPADU SATU PINTU  
Jl. Dr. Sutomo No. 8 Telp. (0292) 421193  
PURWODADI 58111

### SURAT KETERANGAN PENELITIAN

Nomor : 070/053 /2019

- I. DASAR :**
1. Peraturan Pemerintah Republik Indonesia Nomor 24 Tahun 2018 Tentang Pelayanan Perizinan Berusaha Terintegrasi Secara Elektronik.
  2. Peraturan Menteri Dalam Negeri Nomor 3 Tahun 2018 tentang Penerbitan Surat Keterangan Penelitian.
  3. Peraturan Bupati Grobogan Nomor 74 Tahun 2018 tentang Pendelegasian sebagian Kewenangan Pemrosesan Dan Penandatanganan Perizinan Dan Non Perizinan Kepada Kepala Dinas Penanaman Modal Dan Pelayanan Terpadu Satu Pintu Kabupaten Grobogan.
- II. MENIMBANG :**
1. Situasi dan Kondisi Daerah Kabupaten Grobogan dalam Keadaan aman, dan kondusif, sehingga dimungkinkan dapat diselenggarakannya kegiatan Penelitian.
  2. Surat Rekomendasi dari Fakultas Ilmu Kesehatan Universitas Setia Budi, Nomor : 453/H6-04/ 15.01.2019, tanggal 15 Januari 2019 tentang Permohonan Rekomendasi Ijin Penelitian.
- III.** Yang bertanda tangan di bawah ini, Kepala Kepala Dinas Penanaman Modal Dan Pelayanan Terpadu Satu Pintu Kabupaten Grobogan, bertindak atas nama Bupati Grobogan menyatakan Tidak Keberatan atas Pelaksanaan Penelitian yang dilakukan oleh :
- Nama : **Rezya Anggraini**  
Pekerjaan/Sekolah : Mahasiswi  
Alamat : Sambirejo Rt. 013/ 03 Sambirejo, Kec. Saradan, Kab. Medun.  
Penanggung jawab : **Prof. dr. Marsetyawan HNE Soesatyo, M.Sc., Ph.D**  
Maksud/tujuan : Mengadakan Ijin Penelitian dengan judul :  
"Deteksi *Typanosoma* Evansi pada Sapi Potong di Peternakan Loh Jinawi III di Desa Boloh Kecamatan Toroh, Kab. Grobogan "
- Lokasi : Desa Boloh Kecamatan Toroh Kab. Grobogan
- IV. Dengan Ketentuan - ketentuan sebagai berikut :**
1. Pelaksanaan kegiatan dimaksud tidak dilaksanakan untuk tujuan lain yang berakibat melakukan kegiatan pelanggaran terhadap Peraturan Perundang-undangan yang berlaku.
  2. Sebelum melaksanakan kegiatan tersebut, maka terlebih dahulu melaporkan diri atas kedatangannya kepada Ka Dinas/Instansi setempat.
  3. Mentaati segala ketentuan dan Peraturan-peraturan yang berlaku serta petunjuk-petunjuk dari Pemerintah yang berwenang.
  4. Setelah selesai Pelaksanaan kegiatan dimaksud dalam batas waktu selambat-lambatnya 3 (tiga) bulan diwajibkan menyerahkan hasilnya kepada **Bupati Grobogan Cq. Dinas Penanaman Modal Dan Pelayanan Terpadu Satu Pintu Kab.grobogan.**
- V.** Surat Rekomendasi ini berlaku mulai tanggal 18 Januari 2019 sampai dengan 18 Februari 2019.

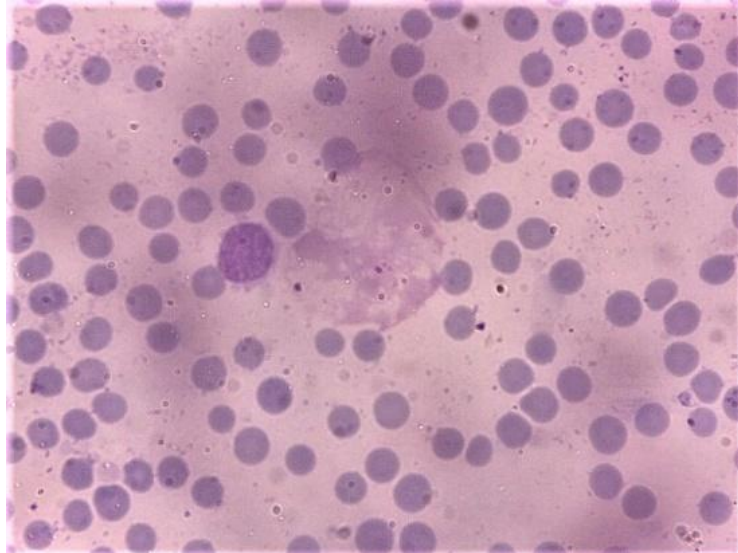
Purwodadi, 27 Januari 2019  
KEPALA DINAS PENANAMAN MODAL DAN  
PELAYANAN TERPADU SATU PINTU  
KABUPATEN GROBOGAN

Drs. NUR IKHSAN, MM.  
NIP. 19600606 198503 1 018

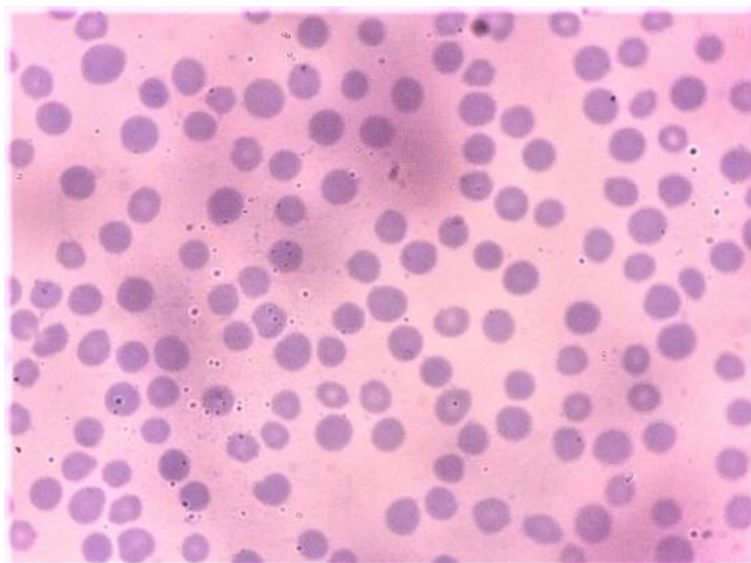
Tembusan dikirim kepada Yth :

1. Bupati Grobogan (sebagai laporan);
2. Sekretaris Daerah Kab. Grobogan (sebagai laporan);
3. Ka. BAPPEDA Kabupaten Grobogan;
4. Ka. Badan Kesbanglinmas Kabupaten Grobogan
5. Ka. Dinas Peternakan Kabupaten Grobogan;
6. Dekan Fakultas Ilmu Kesehatan Universitas Setia Budi;
7. Yang bersangkutan

**Lampiran 8.** Hasil Pemeriksaan Mikroskopis Sediaan Darah Tipis pada darah sapi potong di peternakan Loh Jinawi III desa Boloh Kecamatan Toroh, Kabupaten Grobogan, Jawa Tengah perbersaran 1000

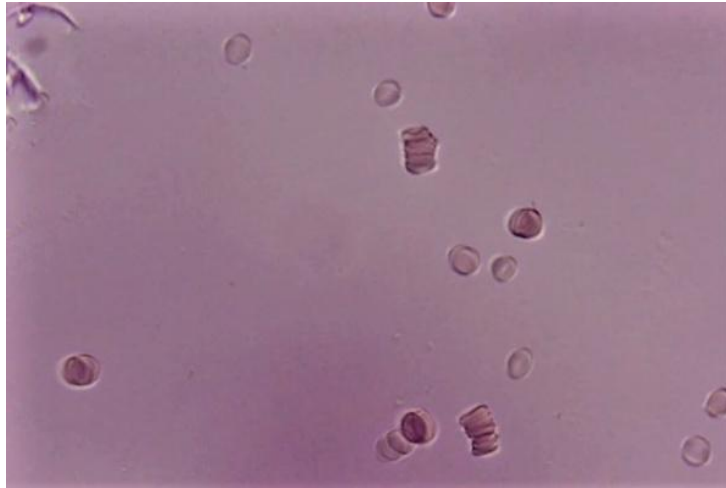


Sampel 1

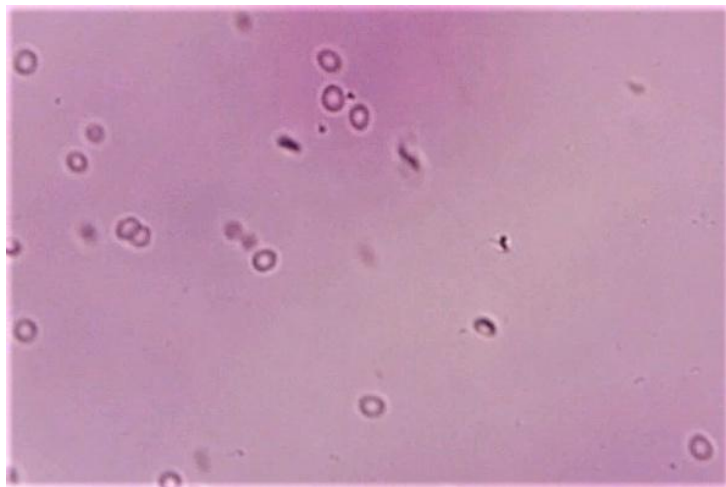


Sampel 1 DUPLO

**Lampiran 9.** Hasil Pemeriksaan Mikroskopis (HCT) Pada darah sapi potong di peternakan Loh Jinawi III desa Boloh Kecamatan Toroh, Kabupaten Grobogan, Jawa Tengah perbersaran 400



Sampel 1



Sampel 1 DUPLO