

## **BAB V**

### **KESIMPULAN DAN SARAN**

#### **A. Kesimpulan**

Berdasarkan hasil analisis data penelitian yang dilakukan, dapat disimpulkan bahwa terdapat peran negatif dan signifikan antara kecerdasan interpersonal terhadap perilaku perundungan di tempat kerja pada karyawan Duniatex Group. Semakin tinggi kecerdasan interpersonal karyawan maka semakin rendah perilaku perundungan di tempat kerja, sebaliknya semakin rendah kecerdasan interpersonal karyawan maka semakin tinggi perilaku perundungan di tempat kerja. Hipotesis dalam penelitian ini dapat diterima karena kecerdasan interpersonal karyawan tinggi sehingga perilaku perundungan di tempat kerja menjadi rendah. Sumbangan efektif dari dalam penelitian ini sebesar 11,9% berasal dari kecerdasan interpersonal, hal ini menunjukkan bahwa masih banyak faktor lain yang dapat mempengaruhi perilaku perundungan di tempat kerja.

#### **B. Saran**

Berdasarkan hasil penelitian yang telah dilakukan, terdapat beberapa saran yang diberikan oleh peneliti yaitu :

1. Bagi manajemen perusahaan

Bagi manajemen perusahaan peneliti menyarankan untuk membentuk divisi atau departemen psikologi yang dapat memberikan pelayanan psikologis. Salah

satu bentuk pelayanan yaitu adanya pelatihan yang berguna untuk meningkatkan kemampuan karyawan dalam berinteraksi dengan rekan kerja sehingga terjalin kerjasama antar karyawan yang mampu membuat produktivitas meningkat serta membantu karyawan dalam penyelesaian permasalahan psikologis seperti perundungan di tempat kerja, stress kerja, dan masalah lainnya.

## 2. Bagi subjek

Bagi subjek yang merupakan karyawan suatu perusahaan peneliti menyarankan untuk mampu menciptakan, membangun, dan mempertahankan relasi antar karyawan sehingga tercipta situasi yang kondusif dalam bekerja.

## 3. Bagi penelitian selanjutnya

Bagi peneliti lain yang tertarik melakukan penelitian dengan tema perundungan di tempat kerja, peneliti menyarankan untuk mengungkap faktor lain yang belum diungkap seperti faktor kepribadian, budaya organisasi, gaya kepemimpinan, iklim kerja, dan keinginan untuk membalas dari korban.

## DAFTAR PUSTAKA

- Aini, Nur. 2015. Pengaruh Kematangan Emosi Terhadap Perilaku Workplace Bullying Pada Karyawan di Pasarraya Sri Ratu Semarang. *Skripsi*. Program Studi Psikologi Fakultas Ilmu Pendidikan Universitas Negeri Semarang.
- Amstrong, T. 2013. *Kecerdasan Multipel di Dalam Kelas*. Jakarta: Indeks.
- Ariesto, A. 2009. Pelaksanaan Program Antibullying Teacher Empowerment Program (TEP) Di Sekolah (Studi deskriptif program Teacher Empowerment Program bagi guru di SMA “X” Jakarta Selatan). *Skripsi*. Fakultas Ilmu Sosial dan Ilmu Politik Universitas Indonesia
- Arikunto, S. 2010. *Metode Penelitian: Suatu Pendekatan Praktek*. Jakarta: Rhineka Cipta
- Azwar, S. 2013. *Reliabilitas dan Validitas*. Yogyakarta: Pustaka Pelajar.
- \_\_\_\_\_. 2017. *Penyusunan Skala Psikologi. Cetakan XI, Edisi 2*. Yogyakarta: Pustaka Pelajar.
- \_\_\_\_\_. 2018. *Metode Penelitian Psikologi. Cetakan II, Edisi 2*. Yogyakarta: Pustaka Pelajar.
- Bahdi, Johan. 31 Maret 2017. *Pengamat : Rendahnya Toleransi di Jakarta*. <http://www.klikberita.co.id/peristiwa/pengamat-rendahnya-toleransi-di-jakarta.html>. Diakses jam 22.10 tanggal 28 September 2018.
- Bloisi, H. dan Hoel, H. 2008. Abusive work practices and perundungan among chefs: A review of the literature. *International Journal of Hospitality Management*. Vol. 27, pp.649-656.
- Branch, S., Ramsay, S., & Baker, M. 2013. Workplace Bullying, Mobbing, and General Harassment: A Review. *International Journal of Management Reviews*. 15(3) 280-299. doi: 10.1111/j.1468-2370.2012.00339.x

- Coloroso, B. 2007. *The Bully, The Bullied, and The Bystander*. New York: HarperCollins.
- Dirjen Pajak nomor 31/PJ/2009. *Peraturan Direktur Jendral Pajak*. <https://pajak.go.id/id/peraturan-direktur-jenderal-pajak-nomor-31pj2009>. Diakses jam 10.35 tanggal 20 Maret 2020.
- Einarsen, S., Hoel, H., Zapf, D., & Cooper, C. L. 2011. *Bullying and Harassment in The Workplace*. New York: CRC PressTaylor & Francis Group.
- Gardner, H. 2007. *Kecerdasan Majemuk (Multiple Intelligence) Teori Dalam Praktek Howard Gardner*. (diterjemahkan oleh : Alexander Sindoro). Batam: Interaksa
- Halimah, A, dkk., 2015. Persepsi pada Bystander Terhadap Intensitas Bullying pada Siswa SMP. *Jurnal Psikologi*. Vol. 42. No. 2. Hal. 129-140
- Hidayati, L. 2016. Pembulian Di Tempat Kerja Dalam Konteks Asia. *Jurnal Seminar Nasional dan Gelar Produk (Senaspro) Oktober*. Hal. 133-142
- Hurlock, E.B. 2002. *Psikologi Perkembangan Suatu Pendekatan Sepanjang Rentang Kehidupan*. Edisi 5. (diterjemahkan oleh : Dra. Istiwidayanti dan Drs. Soedjarwo, M.Sc). Jakarta: Penerbit Erlangga
- Izzatinisa & Siswati. 2017. Hubungan antara Self Esteem dengan Workplace Bullying. *Jurnal Empati*. Vol 6, hlm 38-46
- Kamus Besar Bahasa Indonesia (KBBI). Online. Diakses jam 10.45 tanggal 20 Maret 2020.
- Kharisna, G.W. 2014. Peran Perceived Organizational Politics terhadap Komitmen Organisasi dengan Workplace Bullying sebagai Mediator. *E-jurnal*. <https://www.e-jurnal.com/2015/09/peran-perceived-organizational-politics.html>. Diakses jam 11.25 tanggal 25 Januari 2019

- Kreitner, R., & Kinicki, A. 2014. *Perilaku Organisasi*. (diterjemahkan oleh : Biro Bahasa Alkemis). Jakarta: Salemba Empat.
- Namie, G. 2014. *Workplace Bullying Institute U.S Workplace Bullying Survey*. [www.workplacebullying.org](http://www.workplacebullying.org). Diakses jam 15.30 tanggal 15 Maret 2020.
- Putra, D.K & Pujiastuti, S.S., 2015. Pengaruh Workplace Bullying Pada Kepuasan Kerja, Komitmen Organisasi, Dan Niat Untuk Berpindah Dengan Strain Sebagai Variabel Mediasi. *Jurnal Manajemen dan Kewirausahaan*. Fokus Manajerial Vol. 13. No. 2. Hal. 177-188.
- Putri, E. P. 2018. Hubungan antara Kecerdasan Interpersonal dengan Culture Shock pada Mahasiswa Luar Jawa di Universitas Setia Budi. *Skripsi*. Fakultas Psikologi Universitas Setia Budi Surakarta.
- Safaria, T. 2005. *Metode Pengembangan Kecerdasan Interpersonal Anak*. Yogyakarta: Amara Books.
- Sanjaya, K, E. dan Indrawati, A. D. 2014. Pengaruh Kompetensi, Kompensasi, dan Lingkungan Kerja terhadap Kinerja Karyawan pada PT. Pande Agung Segara Dewata. *E-Jurnal Manajemen Universitas Udayana*. Vol. 3, No. 1
- Silviandari, I.K. & Helmi, A.F. 2018. Bullying di Tempat Kerja di Indonesia. *Buletin Psikologi*. Vol. 26. No. 2. Hal 137-145
- Subadra, J. 2015. Hubungan Masa Kerja dengan Produktivitas Kerja pada Pekerja Proses Menjahit di Star Konveksi Karanganyar. *Skripsi*. Fakultas Kedokteran. Program Studi DIV K3 Universitas Sebelas Maret.
- Sugiyono. 2014. *Metode Penelitian Pendidikan*. Bandung: Alfabeta.
- Undang-undang Ketenagakerjaan. *Undang-undang Republik Indonesia No. 13 th 2003*. <https://www.hukumonline.com/klinik/detail/cl3545/jika-mendapat-perlakuan-buruk-dari-atasan-di-tempat-kerja>. Diakses jam 23.21 tanggal 28 September 2018.

- Wahyuni, Amalia., dkk. 2016. Hubungan Kecerdasan Interpersonal Siswa Dengan Perilaku Verbal Bullying Di SD Negeri 40 Banda Aceh. *Jurnal Pesona Dasar*. Vol. 3. No. 4. h. 33-42
- Wiyani, N.A. 2012. *Save Our Children from School Bullying*. Yogyakarta: Ar-Ruzz Media.
- Workplace Bullying Institute (WBI). 2017. *U.S Workplace Bullying Survey: National prevalence*. <https://www.workplacebullying.org/wbiresearch/wbi-2017-survey/> Diakses jam 13.54 tanggal 18 Maret 2020.
- Yaumi, M. 2012. *Pembelajaran Berbasis Multiple Intelligences*. Jakarta: Dian Rakyat.
- Zakiah, Ela Zain., dkk. 2017. Faktor Yang Mempengaruhi Remaja Dalam Melakukan Bullying. *Jurnal Penelitian dan PPM*. Vol. 4, No 2

# **LAMPIRAN**

## **LAMPIRAN A.**

### **ALAT UKUR PENELITIAN**

CLOSE ENDED QUESTION

SKALA PERUNDUNGAN DI TEMPAT KERJA

SKALA KECERDASAN INTERPERSONAL



## KUESIONER

Terima kasih peneliti ucapkan kepada staf Duniatex yang telah berkenan meluangkan waktu untuk mengisi kuesioner ini. Segala informasi yang anda berikan terjamin kerahasiaannya. Atas kerja samanya peneliti ucapkan terima kasih.

Petunjuk pengisian : Baca setiap pernyataan dengan teliti kemudian pilihlah jawaban dengan memberi tanda centang (√) pada pilihan jawaban yang sesuai dengan jujur dan benar.

Nama / Inisial :

Jenis Kelamin : Pria / Wanita (Lingkari salah satu)

No	Pernyataan	Jawaban	
		Ya	Tidak
1.	Saya sering memanggil rekan kerja dengan julukan yang saya buat.		
2.	Saya pernah mendiamkan rekan kerja saya, ketika dia melakukan hal yang tidak saya sukai.		
3.	Saya pernah melimpahkan tugas saya kepada rekan kerja saya.		
4.	Saya membicarakan ( <i>gosip</i> ) rekan kerja baik menyangkut kehidupan pribadi maupun kesalahan dalam bekerja.		
5.	Saya tidak memberikan infomarsi tentang perusahaan kepada rekan kerja yang tidak saya sukai.		
6.	Saya pernah menyindir rekan kerja lain tentang penampilannya yang aneh.		
7.	Saya pernah berbicara kasar pada rekan kerja ketika berbeda pendapat tentang pekerjaan.		
8.	Saya pernah membentak rekan kerja saya, baik secara sengaja ataupun tidak sengaja.		
9.	Saya pernah melaporkan kesalahan rekan kerja kepada atasan.		

**TERIMA KASIH ☺**



#### Identitas

Nama/Inisial : \_\_\_\_\_

Jenis Kelamin : Laki-laki / Perempuan\*

Usia : \_\_\_\_\_ Tahun

Pendidikan Terakhir : \_\_\_\_\_

Asal/Tempat tinggal : \_\_\_\_\_

Lama Bekerja : \_\_\_\_\_ Tahun

Tanda Tangan : \_\_\_\_\_

Nb : Coret yang tidak perlu(\*)

Kepada

Yth. Bapak/Ibu/Saudara/i

Karyawan Duniatex Group

Perkenalkan saya Bagaskhara Rubiyanto, mahasiswa S1 Fakultas Psikologi Universitas Setia Budi Surakarta yang sedang melakukan penelitian tugas akhir. Saya bermaksud mengadakan penelitian di Duniatex Group guna membantu pihak manajemen untuk melakukan survey terkait **“Pengembangan Diri dalam Bersosial Antar Karyawan”**. Seturut dengan visi dan misi perusahaan untuk melakukan dan memelihara suasana kerja yang kondusif serta memberdayakan karyawan dan memberikan kesempatan bagi mereka untuk tumbuh secara pribadi.

Mengingat pentingnya pengembangan diri dalam bersosial antar karyawan guna menunjang visi dan misi perusahaan, saya mengharapkan ketersediaan Bapak/Ibu/Saudara/i untuk menjadi bagian dalam survey ini, dengan mengisi kuisisioner berikut. Kuisisioner ini terdiri dari 2 (dua) bagian, tidak ada jawaban yang dianggap benar dan salah, serta segala informasi yang ada akan dijamin kerahasiaannya. Oleh karena itu, peneliti mengharapkan Anda untuk memberikan jawaban sesuai kondisi yang ada dengan sebenar-benarnya dan teliti agar tidak ada pernyataan yang terlewat. Hasil kuisisioner ini tidak akan berpengaruh terhadap penilaian kinerja Bapak/Ibu/Saudara/i, karena kuisisioner ini merupakan survey guna membantu memberikan saran terhadap pihak manajemen dalam memberikan program pengembangan diri bagi karyawan Duniatex Group.

Hormat saya,  
Bagaskhara Rubiyanto

## **BAGIAN I**

### **Petunjuk Pengisian**

Baca dan pahami pernyataan dengan teliti, kemudian berikan jawaban yang sesuai dengan apa yang anda alami. Pilihan jawaban terdiri dari jawaban :

TP = Tidak Pernah

S = Sering

J = Jarang

SS = Sangat sering

Berikan tanda centang (V) pada jawaban yang anda pilih.



<b>Dalam kurun 3 bulan terakhir, apakah Anda pernah melakukan perilaku berikut ?</b>	<b>TP</b>	<b>J</b>	<b>S</b>	<b>SS</b>
1. Mengejek kehidupan pribadi rekan kerja.				
2. Memberikan julukan pada rekan kerja.				
3. Menyalahkan kesalahan yang dilakukan rekan kerja.				
4. Memberikan tugas dengan jangka waktu yang tidak masuk akal.				
5. Melampiasikan kemarahan dengan menggebrak meja				
6. Menyebarkan gosip, rumor, atau kebohongan mengenai rekan kerja Anda.				
7. Mengajak rekan kerja dalam setiap kegiatan yang diikuti rekan-rekan lain.				

Dalam kurun 3 bulan terakhir, apakah Anda pernah melakukan perilaku berikut ?		TP	J	S	SS
8.	Melampiaskan kemarahan dengan menunjuk nunjuk rekan kerja.				
9.	Tidak menyembunyikan informasi yang seharusnya rekan kerja terima.				
10.	Menghargai rekan kerja ketika berbicara di hadapan Anda.				
11.	Tidak memberikan pekerjaan diluar beban kerja rekan kerja Anda.				
12.	Menunjukkan sikap tidak suka ketika ada rekan kerja yang terlibat dalam suatu acara.				
13.	Menghambat rekan kerja dalam bekerja.				
14.	Mengancam memberhentikan rekan kerja.				
15.	Menunjukkan sikap ramah ketika rekan kerja mendekati Anda.				
16.	Marah kepada rekan kerja tanpa alasan yang jelas.				
17.	Dengan sengaja menyembunyikan informasi perusahaan.				

~ Bagian I, Selesai ~

**Mohon periksa kembali sebelum melanjutkan ke bagian selanjutnya**

## **BAGIAN II**

### **Petunjuk Pengisian**

Baca dan pahami pernyataan dengan teliti, kemudian berikan jawaban yang sesuai dengan apa yang anda alami. Pilihan jawaban terdiri dari jawaban :

STS = Sangat Tidak Setuju

S = Setuju

TS = Tidak Setuju

SS = Sangat Setuju

Berikan tanda centang (✓) pada jawaban yang anda pilih.



	<b>Pernyataan</b>	<b>STS</b>	<b>TS</b>	<b>S</b>	<b>SS</b>
1.	Saya mampu memahami kondisi yang dirasakan orang lain.				
2.	Saya sulit memahami perasaan orang lain.				
3.	Saya sulit memberikan saran yang tepat pada masalah orang lain.				
4.	Saya suka menjalin persahabatan dengan teman-teman terdekat.				
5.	Saya suka memberikan motivasi kepada orang lain agar lebih optimis.				
6.	Saya tidak mudah dekat dengan orang yang baru kenal.				
7.	Saya sulit menciptakan suasana yang menyenangkan.				

	<b>Pernyataan</b>	<b>STS</b>	<b>TS</b>	<b>S</b>	<b>SS</b>
8.	Saya tidak senang apabila teman saya bercerita tentang keluh kesahnya.				
9.	Saya senang bekerja sama dengan orang lain.				
10.	Saya mudah berteman dengan orang baru.				
11.	Saya dapat memahami perasaan orang lain.				
12.	Saya mampu memberikan solusi yang tepat untuk permasalahan orang lain.				
13.	Saya mampu mengartikan gerak gerik ataupun ekspresi orang lain dengan mudah.				
14.	Saya sulit untuk dapat berkata jujur pada orang lain.				
15.	Saya tidak mudah menunjukkan jati diri saya pada orang lain.				
16.	Bagi saya, mengungkapkan secara lisan lebih mudah daripada tertulis.				
17.	Saya tidak mahir dalam merangkai kata-kata baik lisan maupun tulisan.				

~ SELESAI ~

**Mohon periksa kembali jawaban dan identitas yang Anda tuliskan.**

**TERIMA KASIH ☺**

## **LAMPIRAN B.**

### **TABULASI DATA PENELITIAN**

TABULASI DATA PERUNDUNGAN DI TEMPAT KERJA

TABULASI DATA KECERDASAN INTERPERSONAL



**TABULASI DATA PERUNDUNGAN DI TEMPAT KERJA**

No. Subjek	No. Aitem																	Jumlah
	1	2	3	4	5	6	7	8	9	10	11	12	13	14	15	16	17	
1.	1	2	1	1	1	1	4	1	1	1	1	1	1	1	1	1	1	21
2.	2	3	2	2	1	1	2	2	1	2	3	1	1	1	2	2	1	29
3.	2	2	2	1	1	1	3	1	2	1	1	1	1	1	2	1	3	26
4.	2	2	2	3	1	1	2	2	2	2	1	2	2	2	2	2	4	34
5.	1	1	1	1	1	1	4	1	1	1	1	1	1	1	1	1	4	23
6.	1	2	2	1	1	1	2	2	2	2	2	1	1	1	1	1	3	26
7.	1	2	2	2	1	1	3	1	2	2	4	1	1	1	2	1	1	28
8.	1	1	1	1	1	1	4	1	1	1	1	1	1	1	1	1	1	20
9.	1	1	1	1	1	1	4	1	4	1	2	1	1	1	1	1	2	25
10.	2	3	1	1	1	1	3	1	2	1	4	2	1	1	1	1	1	27
11.	1	3	1	1	1	1	4	1	4	2	2	1	1	1	1	1	1	27
12.	1	1	1	1	1	1	3	1	2	1	2	1	1	1	2	1	1	22
13.	2	1	1	1	1	1	2	1	1	1	1	1	1	1	1	1	1	19
14.	1	1	1	1	1	1	2	1	2	2	2	1	1	1	2	1	1	22
15.	1	1	1	1	1	1	4	1	1	1	1	1	1	1	2	1	1	21
16.	2	2	2	1	1	2	3	1	3	2	4	1	1	1	2	1	1	30
17.	1	1	1	1	1	1	4	1	4	4	4	1	1	1	4	1	1	32
18.	1	3	2	3	1	1	3	1	1	1	2	2	1	1	1	1	1	26
19.	1	2	1	1	1	1	3	1	4	2	2	1	1	1	2	1	1	26
20.	1	1	1	1	1	1	3	1	4	1	4	1	1	1	1	1	1	25
21.	1	2	2	1	1	1	3	1	4	2	3	1	1	1	2	1	2	29
22.	1	1	1	1	1	1	2	1	2	1	1	1	1	1	1	1	2	20
23.	3	3	3	1	1	2	3	1	3	1	1	3	1	1	3	4	2	36
24.	1	1	1	1	1	1	1	1	2	1	1	1	1	1	1	1	3	20
25.	1	1	1	1	1	1	4	1	2	1	2	1	1	1	2	1	2	24
26.	1	1	2	1	1	1	2	1	2	2	2	1	1	1	2	1	2	24
27.	2	2	3	1	1	1	3	1	3	1	2	1	1	1	1	1	2	27
28.	1	2	2	1	1	1	1	1	1	2	3	1	1	1	2	1	2	24
29.	4	3	2	2	1	4	3	1	4	3	4	2	2	1	3	3	4	46
30.	4	3	2	2	1	4	3	1	4	3	4	2	2	1	3	3	4	46
31.	2	2	1	1	1	1	4	1	3	2	3	1	1	1	2	1	2	29
32.	1	3	3	2	2	1	3	1	3	2	3	1	1	3	2	2	2	35
33.	1	1	1	1	1	1	4	1	4	4	4	1	1	1	4	1	1	32
34.	3	3	3	3	3	1	3	2	3	2	3	2	1	1	2	1	1	37
35.	2	2	2	1	1	1	3	1	4	2	4	2	1	1	2	1	1	31



No. Subjek	No. Aitem																	Jumlah
	1	2	3	4	5	6	7	8	9	10	11	12	13	14	15	16	17	
73.	1	2	2	1	1	1	1	1	2	1	1	1	1	1	1	1	3	22
74.	1	1	2	1	1	2	3	1	3	2	2	1	1	1	2	1	1	26
75.	2	3	1	1	1	1	3	1	1	2	2	1	1	1	1	1	4	27
76.	1	1	1	1	1	1	3	1	2	2	4	1	1	1	2	1	1	25
77.	2	2	2	1	1	1	3	1	4	2	4	1	1	2	2	1	3	33
78.	1	2	2	1	1	1	2	1	4	1	4	1	1	1	1	1	1	26
79.	1	2	2	1	1	1	2	1	4	2	1	1	1	1	2	1	1	25
80.	2	1	1	1	1	1	3	1	1	1	4	1	1	1	1	1	4	26
81.	4	1	1	1	1	1	4	2	4	1	3	3	1	2	1	2	4	36
82.	1	1	1	1	1	1	3	1	2	1	4	2	1	1	2	1	4	28
83.	1	1	2	1	1	1	3	1	1	1	2	1	1	1	1	1	4	24
84.	2	2	3	1	1	1	1	1	4	2	4	1	1	2	1	2	1	30
85.	1	1	1	1	1	1	2	1	1	2	2	1	1	1	1	1	4	23
86.	1	1	1	1	1	1	2	1	2	1	1	1	1	1	1	1	3	21
87.	1	2	2	1	1	1	2	1	2	1	2	2	1	1	2	1	4	27
88.	1	1	1	1	1	1	3	1	1	1	1	2	1	1	1	2	2	22
89.	1	1	1	1	1	1	2	1	2	1	1	1	1	1	1	1	2	20
90.	1	2	1	1	1	1	3	1	2	1	1	2	1	1	1	2	2	24
91.	1	2	1	1	1	1	2	1	2	1	3	1	1	1	2	1	1	23
92.	1	1	1	1	1	1	2	1	1	1	2	2	1	1	2	1	2	22
93.	1	2	1	1	1	1	1	1	4	1	2	1	1	1	1	1	1	22
94.	1	2	1	1	1	1	3	1	4	2	3	1	1	1	3	1	2	29

**TABULASI DATA KECERDASAN INTERPERSONAL**

No. Subjek	No. Aitem																	Jumlah
	1	2	3	4	5	6	7	8	9	10	11	12	13	14	15	16	17	
1.	3	3	3	4	3	2	3	3	4	3	3	3	3	4	2	3	3	52
2.	3	3	3	4	4	3	3	3	3	3	3	3	3	3	1	2	3	50
3.	3	4	3	4	4	3	3	2	3	4	3	3	3	4	3	3	3	55
4.	3	2	2	3	3	2	2	3	3	3	3	3	4	2	3	4	3	48
5.	2	2	2	3	4	1	1	1	4	2	2	2	2	3	2	2	2	37
6.	3	3	3	3	4	3	4	3	3	3	3	3	3	4	3	4	4	56
7.	4	4	3	3	3	3	3	3	3	3	3	3	3	3	3	3	3	53
8.	4	4	4	4	4	4	4	4	4	4	4	3	3	4	2	4	3	63
9.	3	3	2	4	4	2	2	3	3	2	2	3	2	3	2	2	2	44
10.	3	3	2	3	2	2	3	3	3	2	3	2	3	3	3	3	2	45
11.	3	2	3	4	3	2	3	3	3	3	3	3	2	3	2	2	3	47
12.	3	3	3	3	3	3	3	3	3	3	3	3	3	3	3	3	3	51
13.	2	3	2	4	3	3	4	4	4	4	2	2	1	2	2	3	2	47
14.	3	3	3	3	3	3	3	2	3	3	3	3	2	2	3	3	2	47
15.	3	2	2	3	3	3	3	2	3	2	3	3	2	4	2	2	2	44
16.	2	3	4	4	3	3	4	4	4	4	3	3	3	4	3	3	2	56
17.	3	2	3	3	2	2	2	3	3	2	2	3	2	3	3	2	2	42
18.	3	3	3	3	4	4	4	4	4	4	3	3	3	4	4	4	3	60
19.	3	3	3	3	3	2	3	2	3	2	3	3	3	3	3	3	3	48
20.	3	4	3	3	2	3	3	3	3	3	3	3	3	3	3	3	3	51
21.	3	3	3	3	3	2	3	3	3	3	3	3	3	3	2	4	3	50
22.	4	3	3	4	4	2	2	4	4	4	4	4	4	4	4	4	4	62
23.	3	3	2	3	3	2	3	2	2	2	3	4	4	3	2	3	3	47
24.	4	4	4	4	4	4	4	4	4	4	4	4	4	4	3	3	4	66
25.	3	2	2	3	3	2	2	4	3	2	3	2	2	3	2	3	2	43
26.	3	3	3	3	3	2	3	3	2	2	3	3	3	4	2	3	3	48
27.	3	3	3	3	4	2	3	3	4	3	3	3	3	3	3	3	3	52
28.	4	3	4	3	4	2	3	3	3	3	3	4	3	4	2	2	4	54
29.	3	2	2	3	2	3	3	3	3	3	3	2	4	1	2	4	3	46
30.	3	3	3	3	3	3	2	3	3	3	3	3	3	3	2	3	2	48
31.	3	3	2	4	2	2	2	2	3	3	3	2	3	3	2	2	2	43
32.	3	3	3	3	4	2	3	3	3	3	3	3	3	3	3	4	3	52
33.	2	3	3	2	2	3	3	3	2	2	2	2	2	3	3	2	3	42
34.	3	3	2	3	3	2	2	3	3	2	2	2	2	3	2	2	2	41
35.	3	2	3	3	3	2	3	3	3	3	3	3	2	3	3	3	2	47

No. Subjek	No. Aitem																	Jumlah
	1	2	3	4	5	6	7	8	9	10	11	12	13	14	15	16	17	
36.	3	3	3	3	3	2	3	2	3	2	2	2	3	3	2	4	3	46
37.	3	3	3	4	4	3	2	3	3	3	3	3	3	3	3	4	4	54
38.	3	3	2	3	3	2	3	2	3	3	4	3	3	3	3	2	3	48
39.	3	3	2	3	3	3	3	3	3	3	3	3	2	3	3	2	3	48
40.	3	3	3	3	4	4	3	4	4	4	3	3	4	3	3	3	3	57
41.	3	2	3	4	3	2	4	3	3	3	3	2	2	4	3	2	3	49
42.	3	3	3	3	3	3	3	3	3	3	3	3	3	3	3	3	3	51
43.	2	2	2	2	3	3	2	1	2	3	2	2	2	3	2	2	2	37
44.	3	3	3	2	3	3	3	3	3	3	3	3	2	3	2	3	3	48
45.	3	4	3	3	3	3	3	3	3	3	3	3	3	3	2	3	3	51
46.	4	4	3	3	4	3	4	3	4	3	3	2	3	3	2	2	2	52
47.	2	4	3	4	3	3	2	2	4	3	2	2	2	2	2	3	1	44
48.	3	2	3	3	3	2	2	3	2	2	2	2	3	3	1	3	3	42
49.	3	3	3	3	3	3	3	3	3	3	3	3	2	3	2	3	3	49
50.	3	2	3	3	3	3	3	2	3	2	3	2	2	3	2	3	2	44
51.	3	3	3	3	4	2	3	3	4	2	3	3	3	4	2	3	3	51
52.	3	3	3	4	4	3	3	3	4	3	3	3	3	3	2	3	3	53
53.	3	3	3	4	4	3	3	3	3	3	3	3	4	3	3	3	3	54
54.	3	3	3	3	3	3	3	3	3	3	3	3	3	3	3	3	3	51
55.	3	3	3	4	4	2	3	2	4	4	4	4	3	3	3	3	2	54
56.	3	3	3	2	3	3	3	3	4	4	3	2	3	3	2	2	3	49
57.	2	3	3	3	3	3	3	3	3	3	3	3	3	2	3	3	3	49
58.	3	3	2	4	3	2	3	4	4	3	3	2	3	4	2	3	2	50
59.	3	3	3	4	3	2	3	3	3	3	3	3	2	2	2	3	2	47
60.	3	3	3	4	3	3	3	3	3	3	3	3	3	3	2	4	3	52
61.	3	3	3	3	3	2	3	4	4	3	3	3	3	3	3	3	2	51
62.	4	3	3	4	4	4	3	3	4	4	4	4	3	4	3	3	3	60
63.	3	3	3	3	3	3	3	3	3	3	3	3	3	4	3	4	2	52
64.	3	3	3	3	3	3	3	2	3	3	3	3	3	3	3	3	3	50
65.	3	3	3	3	3	2	3	2	3	2	3	3	3	3	2	3	3	47
66.	3	3	3	4	3	2	3	3	3	3	3	3	3	3	2	3	2	49
67.	3	3	3	3	3	3	2	3	3	3	3	3	2	3	3	3	2	48
68.	3	3	3	3	3	2	3	3	3	3	3	3	3	3	3	2	3	49
69.	3	3	4	4	4	2	2	2	3	3	2	4	3	3	3	3	2	50
70.	4	4	3	3	3	2	3	3	4	3	4	3	3	4	2	3	3	54
71.	3	3	3	3	4	2	4	4	4	3	3	3	3	4	4	3	3	56
72.	3	3	3	4	3	2	3	4	3	2	3	3	3	3	2	4	3	51

No. Subjek	No. Aitem																	Jumlah
	1	2	3	4	5	6	7	8	9	10	11	12	13	14	15	16	17	
73.	3	3	3	3	3	2	3	3	4	3	3	3	3	3	2	4	2	50
74.	3	2	2	3	3	3	2	2	3	3	3	2	2	4	2	3	2	44
75.	3	3	3	4	3	3	2	3	3	3	3	2	3	2	3	3	3	49
76.	3	3	3	4	4	2	3	3	3	3	3	3	2	3	2	3	2	49
77.	3	3	3	3	3	2	3	3	3	3	3	2	2	2	2	3	2	45
78.	3	3	3	3	3	4	4	3	3	3	3	3	3	2	3	4	3	53
79.	3	4	3	3	3	3	3	3	3	3	3	2	3	3	3	4	3	52
80.	3	2	3	4	4	3	3	4	4	2	4	2	2	3	2	4	2	51
81.	2	3	4	4	4	4	3	3	3	3	4	3	3	3	2	2	2	52
82.	4	4	3	3	4	3	4	3	4	3	3	2	3	4	2	2	2	53
83.	3	3	3	4	4	3	4	3	4	4	3	3	4	3	2	3	4	57
84.	3	3	3	4	4	2	3	4	4	4	4	3	3	3	3	3	4	57
85.	3	3	3	4	3	3	3	3	4	4	3	3	3	4	3	3	3	55
86.	3	3	3	4	4	3	3	3	3	3	3	3	4	4	3	4	3	56
87.	3	3	4	3	4	3	4	3	4	3	3	3	3	3	3	3	3	55
88.	3	3	3	3	4	3	4	3	3	4	4	3	3	4	3	4	3	57
89.	3	4	3	3	3	3	3	3	3	4	4	4	4	4	4	4	4	60
90.	3	3	3	3	3	3	3	3	3	3	3	4	4	3	3	3	3	53
91.	3	3	3	4	4	3	4	3	3	3	3	3	3	3	3	3	3	54
92.	3	3	3	3	3	3	3	4	3	4	3	3	4	3	3	3	3	54
93.	3	4	3	3	3	3	3	3	3	3	3	3	3	3	4	3	3	53
94.	4	4	3	3	4	3	4	3	4	3	3	3	4	3	3	3	4	58

## **LAMPIRAN C.**

### **ANALISIS DESKRIPTIF, UJI ASUMSI, UJI HIPOTESIS**

HASIL UJI RELIABILITAS DAN VALIDITAS

HASIL UJI DESKRIPTIF

HASIL UJI ASUMSI DASAR

HASIL UJI HIPOTESIS

## UJI RELIABILITAS DAN VALIDITAS

### Skala Perundungan Di Tempat Kerja

**Case Processing Summary**

		N	%
Cases	Valid	94	100,0
	Excluded <sup>a</sup>	0	,0
	Total	94	100,0

a. Listwise deletion based on all variables in the procedure.

**Reliability Statistics**

Cronbach's Alpha	N of Items
,701	17

**Item-Total Statistics**

	Scale Mean if Item Deleted	Scale Variance if Item Deleted	Corrected Item-Total Correlation	Cronbach's Alpha if Item Deleted
Y1	25,81	20,436	,612	,647
Y2	25,55	21,626	,428	,671
Y3	25,76	22,961	,304	,686
Y4	26,10	23,227	,384	,682
Y5	26,28	24,718	,230	,697
Y6	26,14	22,658	,484	,673
Y7	24,57	24,419	,037	,719
Y8	26,26	24,601	,281	,695
Y9	24,74	20,988	,299	,693
Y10	25,73	22,283	,404	,676
Y11	24,86	21,024	,298	,693
Y12	26,04	22,987	,430	,678
Y13	26,28	24,310	,470	,689
Y14	26,23	24,396	,276	,693
Y15	25,59	22,331	,389	,677
Y16	26,13	22,779	,475	,674
Y17	25,21	23,997	,009	,740



## Skala Kecerdasan Interpersonal

**Case Processing Summary**

		N	%
Cases	Valid	94	100,0
	Excluded <sup>a</sup>	0	,0
	Total	94	100,0

a. Listwise deletion based on all variables in the procedure.

**Reliability Statistics**

Cronbach's Alpha	N of Items
,841	17

**Item-Total Statistics**

	Scale Mean if Item Deleted	Scale Variance if Item Deleted	Corrected Item-Total Correlation	Cronbach's Alpha if Item Deleted
X1	47,521	25,801	,443	,834
X2	47,543	25,176	,453	,832
X3	47,638	25,223	,512	,830
X4	47,234	26,332	,237	,843
X5	47,255	24,923	,469	,832
X6	47,894	25,257	,363	,838
X7	47,564	24,485	,504	,830
X8	47,585	24,783	,438	,833
X9	47,287	25,411	,410	,835
X10	47,553	23,906	,615	,823
X11	47,532	24,746	,602	,826
X12	47,691	24,796	,505	,830
X13	47,670	24,223	,527	,828
X14	47,404	25,448	,346	,838
X15	47,979	25,139	,384	,836
X16	47,532	25,391	,331	,839
X17	47,798	24,357	,509	,829

## UJI DESKRIPTIF

Descriptive Statistics

	N	Mean	Std. Deviation	Minimum	Maximum
Kecerdasan Interpersonal	94	50,54	5,289	37	66
Perundungan di Tempat Kerja	94	27,33	5,040	19	46

## UJI NORMALITAS

One-Sample Kolmogorov-Smirnov Test

		Kecerdasan Interpersonal	Perundungan di Tempat Kerja
N		94	94
Normal Parameters <sup>a,b</sup>	Mean	50,54	27,33
	Std. Deviation	5,289	5,040
	Absolute	,071	,115
Most Extreme Differences	Positive	,065	,115
	Negative	-,071	-,067
Kolmogorov-Smirnov Z		,685	1,112
Asymp. Sig. (2-tailed)		,736	,169

a. Test distribution is Normal.

b. Calculated from data.

## UJI LINEARITAS

ANOVA Table

			Sum of Squares	df	Mean Square	F	Sig.
(Combined)			728,444	22	33,111	1,438	,127
Perundungan di Tempat Kerja * Kecerdasan Interpersonal	Between Groups	Linearity	281,558	1	281,558	12,232	,001
		Deviation from Linearity	446,885	21	21,280	,924	,562
Within Groups			1634,333	71	23,019		
Total			2362,777	93			

Measures of Association

	R	R Squared	Eta	Eta Squared
Perundungan di Tempat Kerja * Kecerdasan Interpersonal	-,345	,119	,555	,308

## UJI REGRESI

Variables Entered/Removed<sup>a</sup>

Model	Variables Entered	Variables Removed	Method
1	Kecerdasan Interpersonal <sup>b</sup>	.	Enter

a. Dependent Variable: Perundungan di Tempat Kerja

b. All requested variables entered.

Model Summary<sup>b</sup>

Model	R	R Square	Adjusted R Square	Std. Error of the Estimate
1	,345 <sup>a</sup>	,119	,110	4,756

a. Predictors: (Constant), Kecerdasan Interpersonal

b. Dependent Variable: Perundungan di Tempat Kerja

ANOVA<sup>a</sup>

Model		Sum of Squares	df	Mean Square	F	Sig.
1	Regression	281,558	1	281,558	12,446	,001 <sup>b</sup>
	Residual	2081,218	92	22,622		
	Total	2362,777	93			

a. Dependent Variable: Perundungan di Tempat Kerja

b. Predictors: (Constant), Kecerdasan Interpersonal

**Coefficients<sup>a</sup>**

Model	Unstandardized Coefficients		Standardized Coefficients	t	Sig.
	B	Std. Error	Beta		
1 (Constant)	43,958	4,739		9,276	,000
Kecerdasan Interpersonal	-,329	,093	-,345	-3,528	,001

a. Dependent Variable: Perundungan di Tempat Kerja

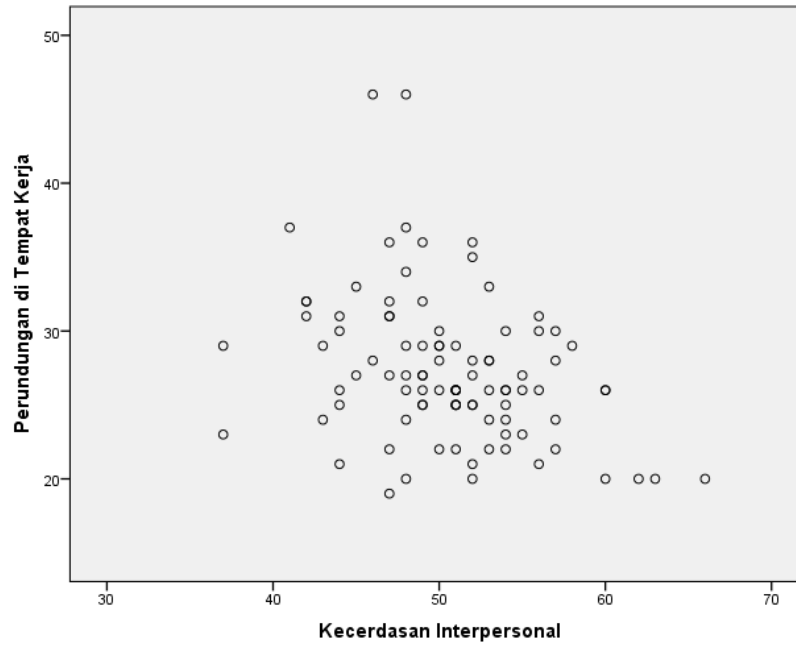
## **LAMPIRAN D.**

### **SCATTER PLOT DAN HISTOGRAM**

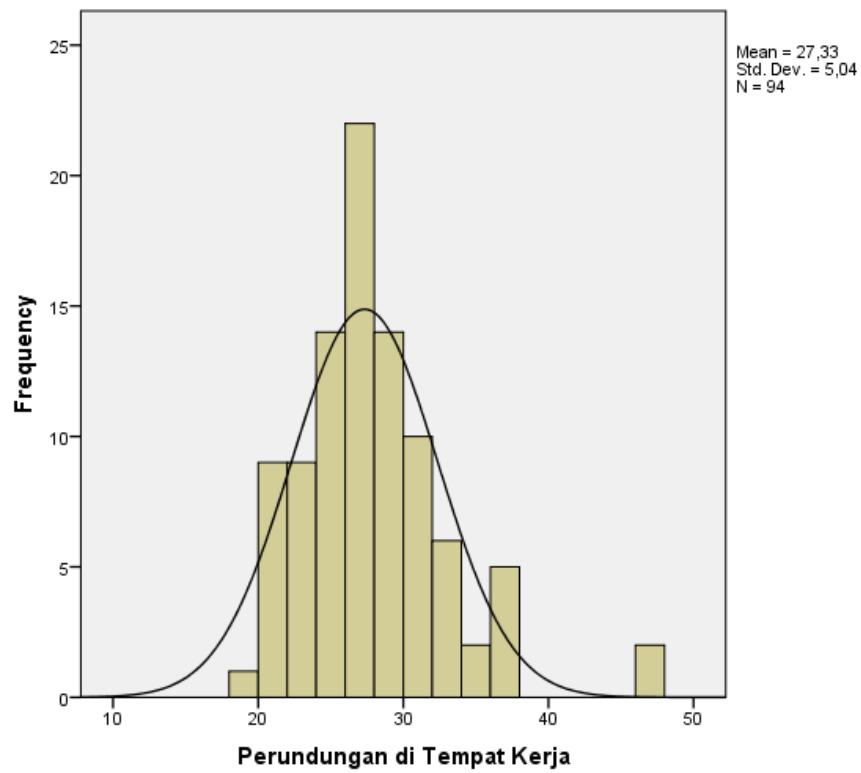
SCATTER PLOT

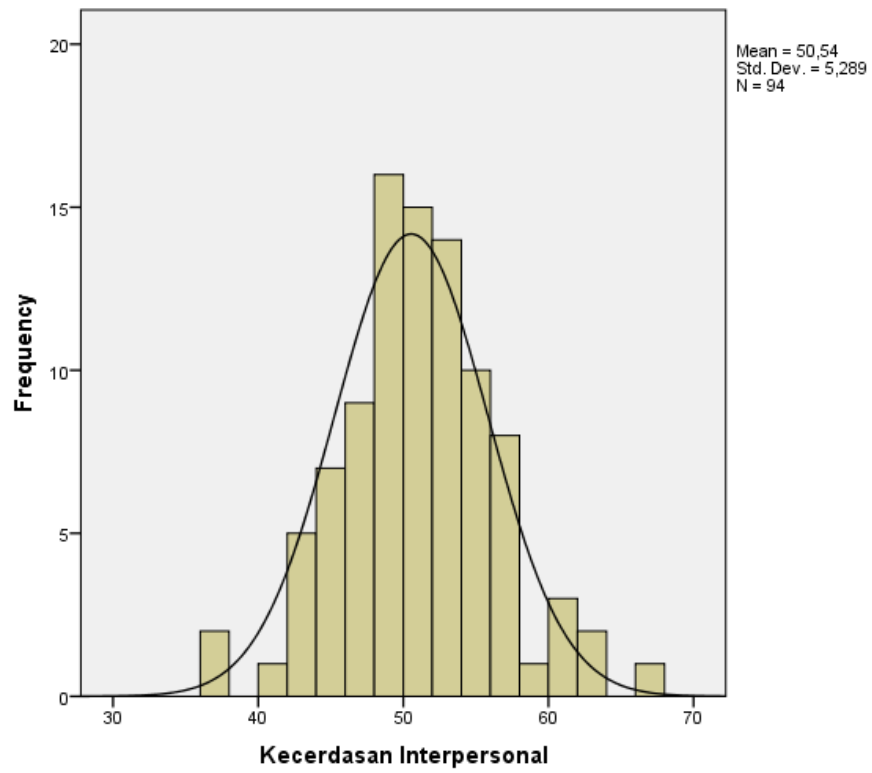
HISTOGRAM

### SCATTER PLOT



### HISTOGRAM



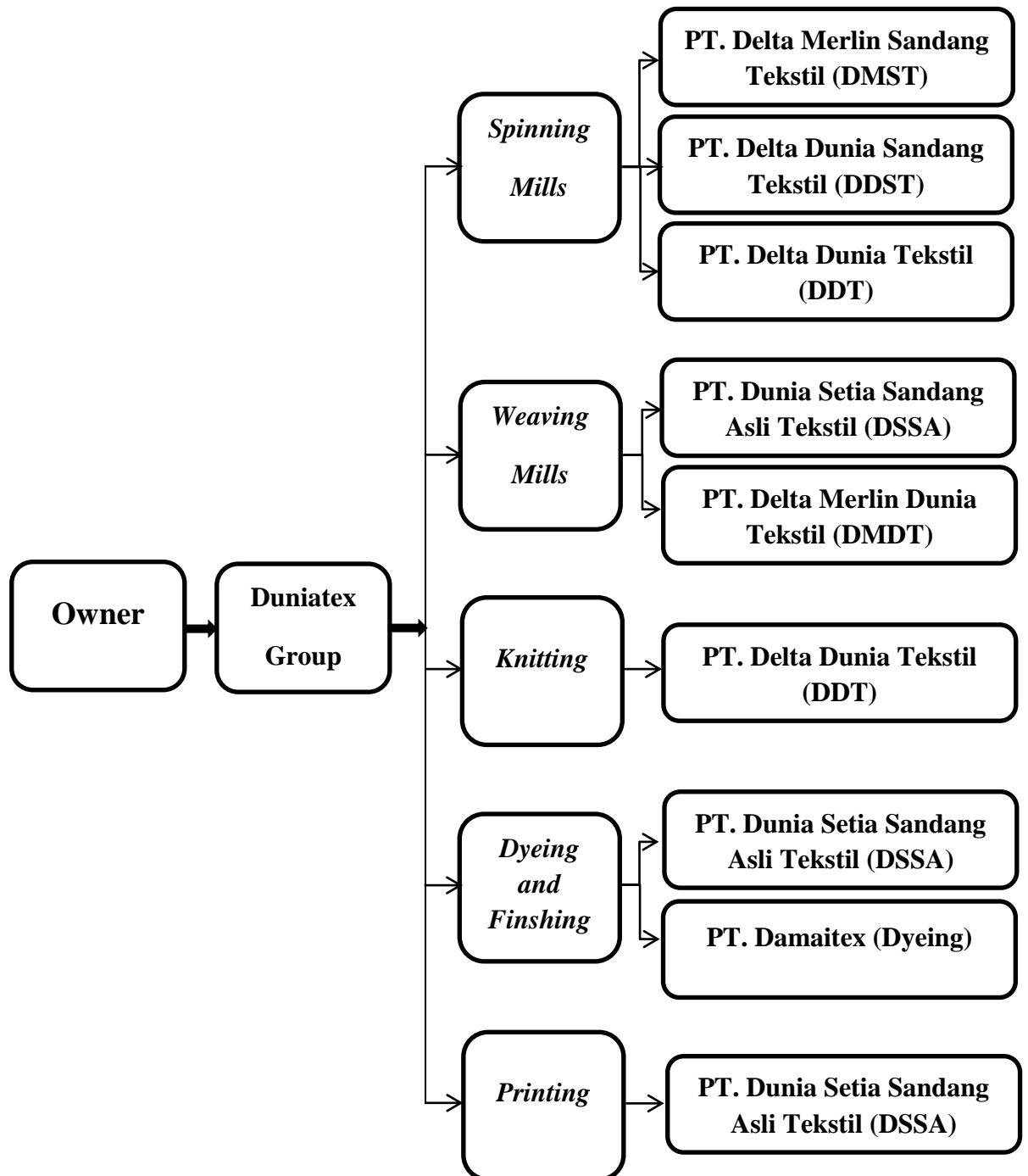


**LAMPIRAN E.**

**STRUKTUR PERUSAHAAN DUNIATEX GROUP**



## STRUKTUR PERUSAHAAN DUNIATEX GROUP



**LAMPIRAN F.**

**SURAT IJIN PENELITIAN**



Nomor : 305/H6-4e/11.03.2020  
 Hal : Permohonan Ijin Observasi Awal Kancan Penelitian, Try Out Penelitian & Penelitian

Kepada : Yth. Direktur Duniatex Group, Karanganyar  
 Di Tempat

Dengan hormat,

Bersama Surat ini kami mohon bantuannya untuk memberikan ijin bagi mahasiswa Fakultas Psikologi Universitas Setia Budi :

Nama	NIM
<b>BAGASKHARA RUBIYANTO</b>	<b>14150225K</b>

untuk mengadakan Observasi awal Kancan Penelitian, Try out Penelitian dan Penelitian di Duniatex Grup. Penelitian ilmiah tersebut dilaksanakan dalam rangka menyusun skripsi yang merupakan syarat tugas akhir menempuh jenjang pendidikan program studi S-1 Psikologi di Universitas Setia Budi yang berjudul : Peran Kecerdasan Interpersonal terhadap Perilaku Workplace Bullying pada Karyawan

Demikian permohonan kami, atas kerjasamanya kami sampaikan terima kasih

Surakarta, 11 Maret 2020

An. Dekan,  
 Sekretaris Fakultas



Patria Mukti, S.Psi., M.Si.



Jl. Let. Jend. Sutoyo – Solo 57127 Telp. 0271-852518, Fax. 0271-853275  
 Homepage : [www.setiabudi.ac.id](http://www.setiabudi.ac.id), e-mail : [usbsolo@yahoo.com](mailto:usbsolo@yahoo.com)



## PT. DUNIA SETIA SANDANG ASLI TEXTILE I

- Jl. Raya Palur Km. 7,1 Karanganyar, Surakarta
- PO. BOX 364
- Telp. (0271) 825251 Hunting Fax. (0271) 825954,827229

### SURAT KETERANGAN

No. 014/SK/DSSA-IX/2020

Yang bertanda tangan dibawah ini, menerangkan bahwa :

Nama : Bagaskhara Rubiyanto  
NIM : 14150225K  
Fakultas : Psikologi  
Instansi : Universitas Setia Budi Surakarta

Adalah benar – benar telah melakukan penelitian guna penyusunan skripsi mulai tanggal 28 Juli 2020 sampai dengan 25 Agustus 2020, dengan judul skripsi **“PERAN KECERDASAN INTERPERSONAL TERHADAP PERILAKU PERUNDUNGAN DI TEMPAT KERJA PADA KARYAWAN DUNIALEX GROUP”**

Demikian surat keterangan ini disampaikan, agar dapat dipergunakan sebagaimana mestinya.

Karanganyar, 08 September 2020

Mengetahui

PT. DUNIA SETIA SANDANG ASLI TEKSTIL I  
JL. RAYA PALUR KM 7,1  
KARANGANYAR, SURAKARTA

Ester Kristianti, M.Psi., Psikolog

Personalia