

**L
A
M
P
I
R
A
N**

Lampiran 1. Lembar Kuisisioner

**Kuisisioner Pengetahuan atau Penggunaan Bahan Alam Oleh
Masyarakat Dusun Wadang, Desa Sempu, Kecamatan Nawangan,
Pacitan**

Nama :

Umur :

Jenis Kelamin :

Pekerjaan :

Alamat :

	Nama Penyakit	Ramuan yang digunakan	Bagian Yang Digunakan	Cara Meramu	Cara Penggunaan
1					
2					
3					
4					
dst					

Nawangan,

Informan

(.....)

Lampiran 2. Daftar tumbuhan yang diketahui atau digunakan oleh masyarakat Dusun Wadang sebagai obat

No	Jenis Penyakit	Bahan Obat Yang Digunakan	Cara Meramu	Cara Penggunaan
1	Asam urat	a. Daun anggur b. Pare, kunyit c. Temulawak, kunyit, daun sirih, sereh	a. Dimasak dengan air b. Pare di ambil kulitnya dan di blender c. Bahan ditambah air dan di saring	a. Air rebusan diminum b. Diminum airnya c. Digunakan mandi
2	Batuk	a. Jeruk nipis, kecap b. Daun mayana, madu	a. Jeruk diperas b. Daun diperas ditambah madu	a. Diminum b. Diminum
3	Batu kencing	a. Kumis kucing	a. Direbus daunnya	a. Diminum airnya
4	Bau badan	a. Sirih b. Sirih	a. daun direbus b. daun direbus	a. digunakan untuk mandi b. digunakan untuk mandi
5	Daya tahan tubuh	a. kunir asem	a. direbus	a. diminum airnya
6	Demam berdarah	a. lidah buaya	a. dikupas di ambil isinya	a. dimakan
7	Diare	a. temu hitam b. kunyit	a. diparut, diseduh, disaring b. diparut, di ambil sarinya, ditambah 1 tetes kapur sirih	a. diminum airnya b. diminum airnya
8	Kembung	a. kencur b. lempuyang, bawang merah. c. Daun jarak d. Jahe e. Sembukan f. Dawung, kencur, beras	a. diparut, di ambil sarinya b. diparut dan diberi garam dan air hangat c. daun di panggag diberi minyak d. jahe direbus diberi gula jawa e. dimasak f. dawung dibakar, beras dihaluskan kunir diparut dan diseduh	a. diminum airnya b. diminum airnya saat malam c. ditempelkan pada perut d. diminum e. dimakan f. diminum airnya

No	Jenis Penyakit	Bahan Obat Yang Digunakan	Cara Meramu	Cara Penggunaan
9	Kolesterol	a. bawang putih	a. direbus	a. diminum airnya
10	Liver	a. temu lawak	a. diparut diambil sarinya	a. diminum
11	Luka tertusuk paku	a. beras merah	a. beras dikukus hingga matang	a. ditempelkan pada luka
12	Maag	a. singkong mentah	a. dibersihkan dan dimakan	a. dimakan tanpa dimasak
13	Memar	a. jahe	a. digeprek, dibungkus dengan daun pisang dihangatkan	a. ditempelkan pada bagian memar
14	Menurunkan tekanan darah	a. daun seledri b. daun alpukat c. timun, seledri d. daun sirsak	a. direbus b. dierebus c. timun diparut, seledri di cincang dan diseduh d. direbus	a. diminum b. diminum c. diminum d. diminum
15	Mengurangi bau asi	a. kunyit	a. diparut dan diseduh	a. diminum saat menyusui
16	Menjaga jantung	a. temu lawak	a. direbus	a. diminum
17	Menaikkan tekanan darah	a. biji kecipir	a. biji di sangria	a. dimakan bijinya
18	Menstabilkan darah	a. kunyit	a. diparut diambil sarinya	a. diminum 1x 1sendok
19	Menjaga kekuatan tulang	a. asam jawa	a. diseduh air panas	a. diminum
20	Menurunkan kadar gula	a. kayu manis	a. direbus 2 gelas air dan sampai didapatkan 1 gelas	a. diminum
21	Nyeri	a. kunir asem	a. diparut dan diperas	a. diminum
22	Penyubur kandungan	a. temu kunci	a. diparut	a. diminum
23	Panu	a. laos	a. dipotong	a. dioleskan pada kulit yang panu
24	Salit kepala	a. air kela[a	a. diambil airnya	a. diminum
25	Sakit gigi	a. buah cengkih b. bawang putih c. bawang putih	a. direbus b. dipotong c. dipotong	a. diminum airnya b. ditempelkan pada gigi yang sakit c. ditempelkan pada gigi yang sakit

**Lampiran 3. Bahan Alam Yang Digunakan Oleh Masyarakat Dusun
Wadang, Desa Sempu, Kecamatan Nawangan, Pacitan**

No	Nama Tanaman		Nama Famili
	Lokal	Ilmiah	
	Asam jawa	<i>Tamarindus indica</i>	<i>Febaceae</i>
	Bawang merah	<i>Allium ceppa</i>	<i>Liliaceae</i>
	Bawang putih	<i>Allium sativum</i>	<i>Alliaceae</i>
	Beras merah	<i>Oryza sativa</i>	<i>Poaceae</i>
	Biji kecipir	<i>Psophocarpus tetragonolobus</i>	<i>Fabaceae</i>
	Buah cengkeh	<i>Syzygium aromaticum</i>	<i>Myrtaceae</i>
	Daun alpukat	<i>Persea americana</i>	<i>Lauraceae</i>
	Daun anggur	<i>Vitis vinifera</i>	<i>Vitaceae</i>
	Daun jarak	<i>Jatropha curcas</i>	<i>Euphorbiaceae</i>
	Daun miana	<i>Coleus scutellarioides</i>	<i>Lamiaceae</i>
	Daun seledri	<i>Apium graveolens</i>	<i>apiaceae</i>
	Daun sirih	<i>Piper betle</i>	<i>Piperaceae</i>
	Daun sirsak	<i>Annona muricata</i>	<i>Annonaceae</i>
	Dawung	<i>Parkia timoriana</i>	<i>biglobosa</i>
	Jahe	<i>Zingiber officinale</i>	<i>Zingiberaceae</i>
	Jeruk nipis	<i>Citrus aurantifolia</i>	<i>Rutaceae</i>
	Kayu manis	<i>Cinnamomum verum</i>	<i>Lauraceae</i>
	Kencur	<i>Kaempferia galanga</i>	<i>Zingiberaceae</i>
	Kumis kucing	<i>Orthosiphon aristatus</i>	<i>Lamiaceae</i>
	Kunyit	<i>Curcuma longa</i>	<i>Zingiberaceae</i>
	Laos	<i>Alpinia galanga</i>	<i>Zingiberaceae</i>
	Lempuyang	<i>Zingiber zerumbet</i>	<i>Zingiberaceae</i>
	Lidah buaya	<i>Aloe vera</i>	<i>Liliaceae</i>
	Madu		
	Pare	<i>Momordica charantia</i>	<i>cucurbitaceae</i>
	Sembukan	<i>Paederia foetida</i>	<i>Rubiaceae</i>
	Sereh	<i>Cymbopogon citratus</i>	<i>Gramineae</i>
	Singkong	<i>Manihot esculenta</i>	<i>Euphorbiaceae</i>
	Temu hitam	<i>Curcuma aeruginosa</i>	<i>Zingiberaceae</i>
	Temu kunci	<i>Kaempferia pandurate</i>	<i>Zingiberaceae</i>
	Temulawak	<i>Curcuma xanthorrhiza Roxb</i>	<i>Zingiberaceae</i>
	Timun	<i>Cucumis sativus</i>	<i>curcubitaceae</i>

Lampiran 4. Daftar mineral yang digunakan sebagai obat tradisional di masyarakat Dusun Wadang

No	Bahan Mineral	Penyakit
1	Madu	Bahan tambahan untuk campuran daun miana sebagai obat batuk
2	Air Kelapa	Menurunkan tekanan darah

Lampiran 5. Perhitungan Presentase Pengetahuan dan atau penggunaan Tanaman yang digunakan oleh Masyarakat Dusun Wadang

$$UV = \frac{\sum U}{n}$$

Keterangan:

UV = Nilai *Use Value*

$\sum U$ = Jumlah informan yang mengetahui dan menggunakan spesies tanaman

n = Jumlah informan keseluruhan

n = Jumlah responden

Menurut Almeida *et al.* (2006) *Informant Concensus Factor* dapat dihitung menggunakan rumus sebagai berikut:

$$ICF = \frac{nar-na}{nar-1}$$

Keterangan:

ICF = Nilai *Informant Concensus Factor*

nar = Jumlah informan yang mengetahui dan menggunakan spesies dalam satu jenis penyakit

na = Jumlah spesies dalam satu jenis penyakit

Lampiran 6. Dokumentasi jalannya penelitian



Zahrul Nuaraini



Bapak Suwandi



Ibu Sriati



Ibu Sati



Ibu Pariem



ibu Katmi



Ibu Yaitun

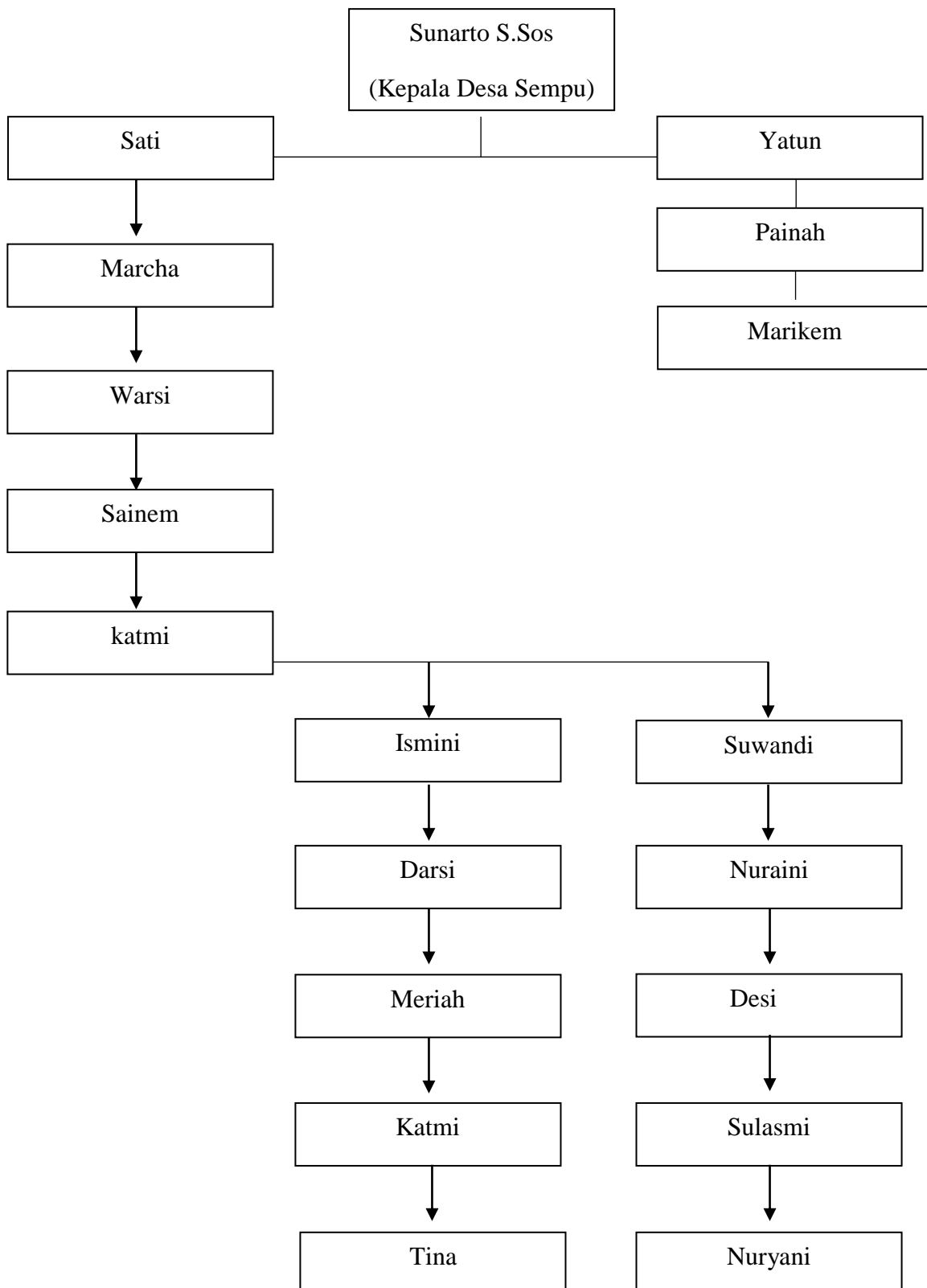


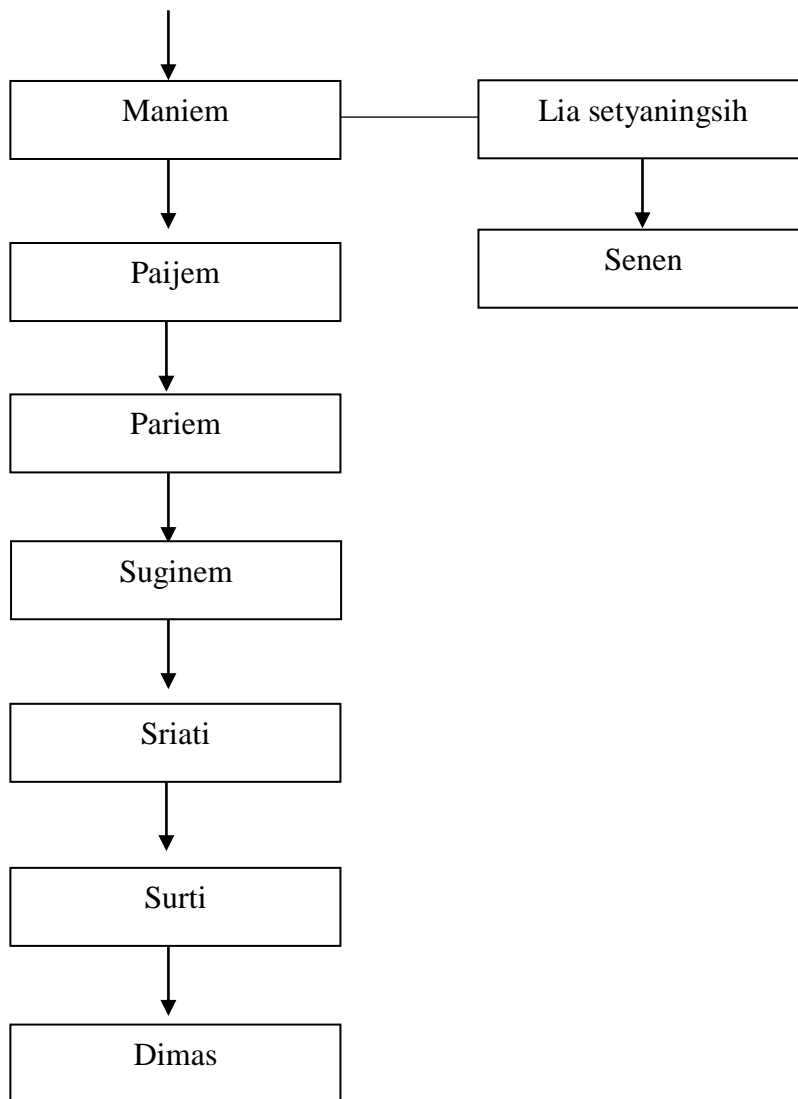
ibu Pariem



Ibu lia setyaningsih

Lampiran 7. Skema pengambilan informan dengan metode *Snowball sampling* di Masyarakat Dusun Wadang





Lampiran 8. Biodata narasumber masyarakat Dusun Wadang

Nama	Jenis kelamin	Usia	Pekerjaan	Alamat RT
Sati	Perempuan	44 thn	Petani	RT 02 Dusun Wadang
Yatun	Perempuan	59 thn	Petani	RT 02 Dusun Wadang
Painah	Perempuan	59 thn	Petani	RT 02 Dusun Wadang
Marikem	Perempuan	65 thn	Petani	RT 02 Dusun Wadang
Marchayani	Perempuan	21 thn	Mahasiswa	RT 02 Dusun Wadang
Warsi	Perempuan	53 thn	Petani	RT 02 Dusun Wadang
Sainem	Perempuan	55 thn	Petani	RT 02 Dusun Wadang
Katmi	Perempuan	56 thn	Petani	RT 02 Dusun Wadang
Ismi	Perempuan	40 thn	Petani	RT 03 Dusun Wadang
Suwandi	Laki-laki	47 thn	Wiraswasta	RT 02 Dusun Wadang
Darsi	Laki-laki	48 thn	Petani	RT 02 Dusun Wadang
Zahrul nuraini	Perempuan	21 thn	Mahasiswa	RT 02 Dusun Wadang
Desi anendita	perempuan	25 thn	Wiraswasta	RT 03 Dusun Wadang
Meriah	Perempuan	54 thn	Petani	RT 03 Dusun Wadang
Sulasmi	Perempuan	47 thn	Petani	RT 02 Dusun Wadang
Katmi	Perempuan	51 thn	Petani	RT 02 Dusun Wadang
Tina	Perempuan	21 thn	Ibu rumah tangga	RT 02 Dusun Wadang
Nuryani	Perempuan	44 thn	Petani	RT 02 Dusun Wadang
Lia Setyaningsih	Perempuan	21 thn	Ibu rumah tangga	RT 02 Dusun Wadang
Maniem	Perempuan	55 thn	Petani	RT 02 Dusun Wadang
Senen	Perempuan	65 thn	Petani	RT 02 Dusun Wadang
Paijem	Perempuan	63 thn	Petani	RT 03 Dusun Wadang
Pariem	Perempuan	50 thn	Petani	RT 03 Dusun Wadang
Sugiman	Laki-laki	69 thn	Petani	RT 03 Dusun Wadang
Surti	Perempuan	44 thn	Petani	RT 02 Dusun Wadang
Sriati	Perempuan	20 thn	Ibu rumah tangga	RT 02 Dusun Wadang
Dimas krisnandi	Laki-laki	24 thn	Petani	RT 02 Dusun Wadang

Lampiran 9. Dokumentasi daerah desa Sempu



Jalan Menuju Desa Sempu



Daerah Sekitar Desa Sempu



Pegunungan desa Sempu



jalan menuju Desa Sempu

Lampiran 10. Gambar tanaman dengan Nilai UV tertinggi

Bawang putih (*Allium sativum*)
(kemenkes RI 2017)



daun miana (*Coleus scutellarioides*)
(kemenkes RI 2017)



Jahe (*Zingiber officinale*)
(kemenkes RI 2017)



Kunyit (*Curcuma longa*)
(kemenkes RI 2017)